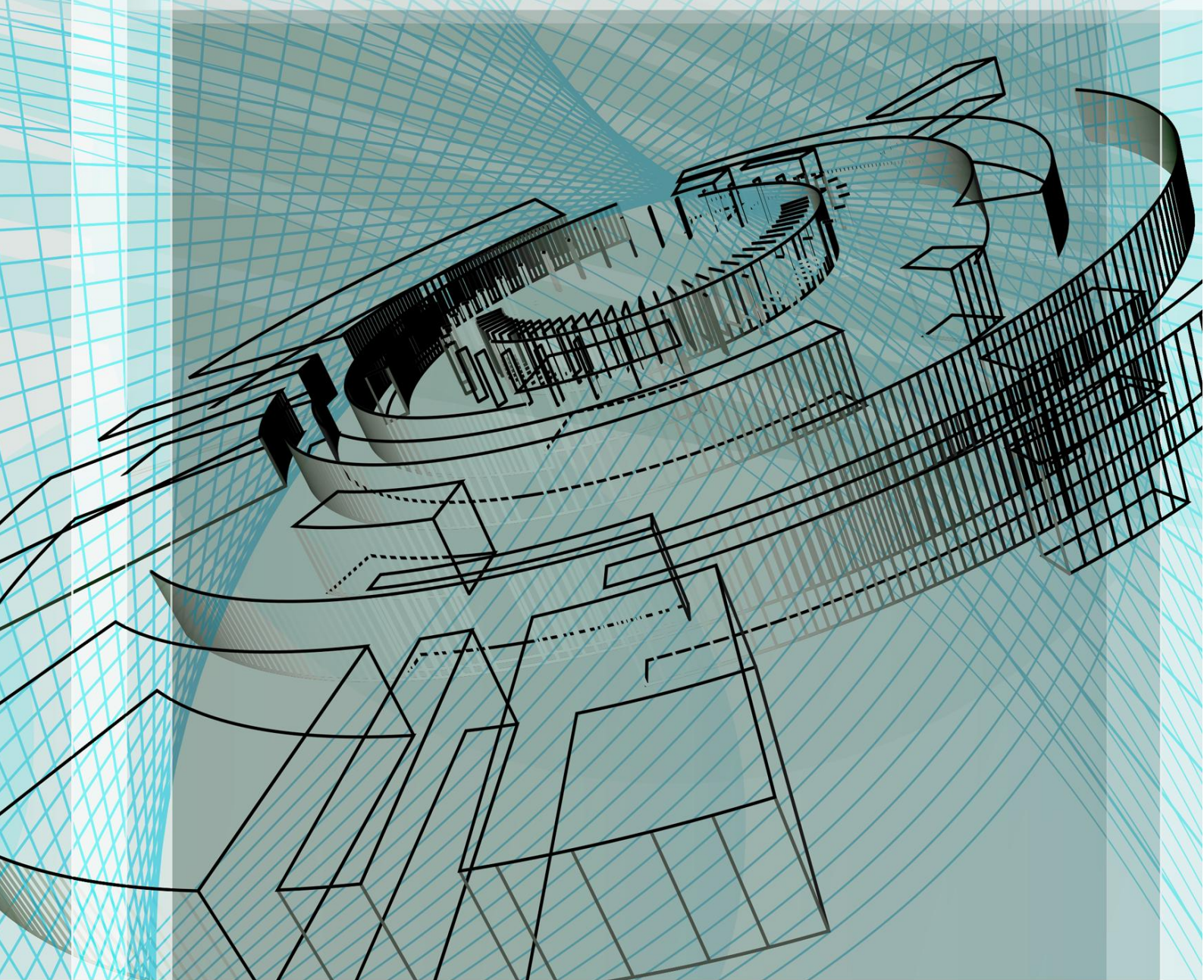


***Estatísticas Básicas Quadrimestrais***

# ***ESTADO DE GOIÁS***

3º QUADRIMESTRE DE 2016



**SEGPLAN**

SECRETARIA DE ESTADO DE  
GESTÃO E PLANEJAMENTO



## **GOVERNO DO ESTADO DE GOIÁS**

Marconi Ferreira Perillo Júnior

## **SECRETARIA DE ESTADO DE GESTÃO E PLANEJAMENTO**

Joaquim Cláudio Figueiredo Mesquita

## **SUPERINTENDÊNCIA EXECUTIVA DE PLANEJAMENTO**

Paula Pinto Silva de Amorim

## **INSTITUTO MAURO BORGES DE ESTATÍSTICAS E ESTUDOS SOCIOECONÔMICOS**

Lillian Maria Silva Prado

---

### **IMB - INSTITUTO MAURO BORGES DE ESTATÍSTICAS E ESTUDOS SOCIOECONÔMICOS**

---

Unidade vinculada à Secretaria de Planejamento e Gestão do Estado de Goiás, o IMB é responsável pela elaboração de estudos, pesquisas, análises e estatísticas socioeconômicas, fornecendo subsídios na área econômica e social para a formulação das políticas estaduais de desenvolvimento. O órgão também fornece um acervo de dados estatísticos, geográficos e cartográficos do estado de Goiás.

#### **Gerência de Estudos Socioeconômicos e Especiais**

Rui Rocha Gomes

#### **Gerência de Contas Regionais e Indicadores**

Dinamar Maria Ferreira Marques

#### **Gerência de Sistematização e Disseminação de Informações Socioeconômicas**

Eduiges Romanatto

#### **Gerência de Pesquisas Sistemáticas e Especiais**

Marcelo Eurico de Sousa

#### **Gerência de Cartografia e Geoprocessamento**

Carlos Antônio Melo Cristóvão

**SEGPLAN**

**IMB - INSTITUTO MAURO BORGES**  
DE ESTATÍSTICAS E ESTUDOS SOCIOECONÔMICOS

**SEGPLAN**

SECRETARIA DE ESTADO DE  
GESTÃO E PLANEJAMENTO



**Instituto Mauro Borges**  
Av. República do Líbano nº 1945 - 3º andar  
Setor Oeste – Goiânia – Goiás - CEP 74.125-125  
Telefone: (62) 3201-6695/8481  
Internet: [www.imb.go.gov.br](http://www.imb.go.gov.br), [www.segplan.go.gov.br](http://www.segplan.go.gov.br)  
e-mail: [imb@segplan.go.gov.br](mailto:imb@segplan.go.gov.br)

Março/2017

## **APRESENTAÇÃO**

A presente publicação tem como objetivo divulgar estatísticas conjunturais recentes para o Estado de Goiás numa variada lista de temas socioeconômicos. Ressalta-se que muitas delas ainda são preliminares e são atualizadas com o decorrer do tempo.

Não se pode deixar de ressaltar que a qualidade e atualidade da informação estatística constituem prioridades para o IMB, sendo que a realização de revisões reflete o compromisso entre a produção de informação estatística mais atualizada possível e o respeito de padrões de precisão e rigor. As revisões são, portanto, um procedimento natural inerente ao processo de produção e de divulgação das estatísticas oficiais e traduzem-se na melhoria da qualidade da informação divulgada.

Agradecem-se igualmente críticas e sugestões dos utilizadores para enriquecimento de edições futuras.

# SUMÁRIO

1 - ASPECTOS FÍSICOS / DEMOGRÁFICOS.....	5
2 – ÍNDICES ECONÔMICOS .....	7
3 – PRODUTO INTERNO BRUTO (PIB).....	7
4 – EXTRATIVISMO.....	9
5 – AGRICULTURA .....	12
6 – PECUÁRIA .....	16
7 – INDÚSTRIA .....	19
8 – COMÉRCIO E SERVIÇOS.....	23
9 – BALANÇA COMERCIAL.....	26
10 – ENERGIA ELÉTRICA .....	28
11 – TRANSPORTE .....	30
12 – EDUCAÇÃO .....	31
13 – SANEAMENTO.....	34
14 – SAÚDE .....	36
15 – INDICADORES SOCIAIS .....	36
16 – EMPREGO .....	37
17 – FINANÇAS PÚBLICAS.....	40
18 – ORÇAMENTO DO ESTADO .....	41
19 – FINANCIAMENTOS E INVESTIMENTOS .....	44

# 1- ASPECTOS FÍSICOS / DEMOGRÁFICOS

ESTADO DE GOIÁS, Centro-Oeste e Brasil: Área total – 2015.

Especificação	Goiás	Centro-Oeste	Brasil	Participação (%)	
				Goiás / Centro-Oeste	Goiás / Brasil
Área (km <sup>2</sup> )	340.110,385	1.606.234,009	8.515.767,049	21,17	3,99

Fonte: IBGE.

Elaboração: Instituto Mauro Borges / SEGPLAN-GO / Gerência de Sistematização e Disseminação de Informações Socioeconômicas - 2017.

ESTADO DE GOIÁS, Centro-Oeste e Brasil: População residente – 1980, 1991, 1996, 2000, 2010 - 16.

Ano	População (mil habitantes)			Participação (%)	
	Goiás	Centro-Oeste	Brasil	Goiás / Centro-Oeste	Goiás / Brasil
1980 (1)	3.121	6.806	119.003	45,86	2,62
1991	4.019	9.428	146.825	42,63	2,74
1996 (3)	4.515	10.501	157.070	43,00	2,87
2000	5.003	11.637	169.799	42,99	2,95
2010	6.004	14.058	190.756	42,71	3,15
2011 (2)	6.218	14.576	195.243	42,66	3,18
2012 (4)	6.155	14.424	193.947	42,67	3,17
2013 (4)	6.434	14.993	201.033	42,91	3,20
2014 (4)	6.523	15.220	202.769	42,86	3,22
2015 (4)	6.611	15.442	204.451	42,81	3,23
2016 (4)	6.696	15.661	206.081	42,75	3,25

Fonte: IBGE.

Elaboração: Instituto Mauro Borges / SEGPLAN-GO / Gerência de Sistematização e Disseminação de Informações Socioeconômicas - 2017.

(1) Relativo ao Estado de Goiás após a divisão territorial.

(2) PNAD. (3) Contagem (4) Estimativa 1º julho

**Nota:** Os dados desta tabela foram reponderados pela revisão 2008 das projeções populacionais, pelo IBGE, incluindo a tendência 2000-2010

ESTADO DE GOIÁS, Centro-Oeste e Brasil: População - Taxa média geométrica de crescimento.

Especificação	Taxa de crescimento anual (%)						
	1980/1991	1991/1996	1996/2000	1991/2000	1980/2000	2000/2010	2010/2016
Goiás	2,33	2,36	2,60	2,46	2,39	1,84	1,83
Centro-Oeste	3,01	2,18	2,60	2,36	2,72	1,91	1,82
Brasil	1,93	1,36	1,97	1,63	1,79	1,17	1,30

Elaboração: Instituto Mauro Borges / SEGPLAN-GO / Gerência de Sistematização e Disseminação de Informações Socioeconômicas - 2017.

ESTADO DE GOIÁS: População residente urbana e rural, densidade demográfica e taxa de urbanização - 1980, 1991, 1996, 2000, 2010 - 15.

Ano	População residente (mil habitantes)			Densidade demográfica (hab / km²)	Taxa de urbanização (%)
	Total	Urbana	Rural		
1980	3.121	2.108	1.013	9,18	67,54
1991	4.019	3.248	771	11,82	80,82
1996	4.515	3.873	642	13,28	85,78
2000	5.003	4.397	607	14,71	87,89
2010	6.004	5.421	583	17,65	90,29
2011 (1)	6.218	5.729	489	18,28	92,14
2012 (1)	6.296	5.765	530	18,51	91,57
2013 (1)	6.456	5.913	543	18,98	91,59
2014 (1)	6.544	6.036	508	19,24	92,24
2015 (1)	6.631	6.076	555	19,50	91,63

Fonte: IBGE.

Elaboração: Instituto Mauro Borges / SEGPLAN-GO / Gerência de Sistematização e Disseminação de Informações Socioeconômicas - 2017.

(1) PNAD.

ESTADO DE GOIÁS, Centro-Oeste e Brasil: População residente por sexo, pessoas de 10 anos ou mais de idade e domicílios particulares permanentes – 2015 (Em mil).

Especificação	População Residente			Pessoas de 10 anos ou mais de idade		Domicílios particulares permanentes
	Total	Homens	Mulheres	Total	Taxa de analfabetismo (%)	
Goiás	6.631	3.231	3.400	5.731	5,60	2.208
Centro-Oeste	15.489	7.582	7.907	13.340	5,24	5.215
Brasil	204.860	99.408	105.452	177.657	7,38	68.037

Fonte: IBGE .

Elaboração: Instituto Mauro Borges / SEGPLAN-GO / Gerência de Sistematização e Disseminação de Informações Socioeconômicas 2017.

ESTADO DE GOIÁS, Centro-Oeste e Brasil: Eleitores por faixa etária – dezembro/2016.

Faixa etária	Goiás	Centro-Oeste	Brasil	Participação (%)	
				Goiás / Centro-Oeste	Goiás / Brasil
<b>Total</b>	<b>4.464.890</b>	<b>10.562.837</b>	<b>146.275.020</b>	<b>42,27</b>	<b>3,05</b>
16 anos	17.172	33.115	562.785	51,86	3,05
17 anos	45.406	91.836	1.390.768	49,44	3,26
18 a 20 anos	259.476	593.135	8.266.372	43,75	3,14
21 a 24 anos	397.599	957.332	12.747.511	41,53	3,12
25 a 34 anos	1.005.180	2.418.109	32.284.030	41,57	3,11
35 a 44 anos	959.219	2.294.272	29.685.216	41,81	3,23
45 a 59 anos	1.084.585	2.560.974	35.055.163	42,35	3,09
60 a 69 anos	418.865	966.986	14.764.885	43,32	2,84
70 a 79 anos	199.315	455.572	7.430.758	43,75	2,68
Superior a 79 anos	78.009	191.318	4.083.628	40,77	1,91
Inválida	64	188	3.904	34,04	1,64

Fonte: Tribunal Superior Eleitoral

Elaboração: Instituto Mauro Borges / SEGPLAN-GO / Gerência de Sistematização e Disseminação de Informações Socioeconômicas - 2017.

## 2 – ÍNDICES ECONÔMICOS

Índices econômicos – 2011 – 17.

Índices	Variação no ano (%)						Variação-Jan (%)
	2011	2012	2013	2014	2015	2016	2017
IPCA (IBGE)	6,50	5,84	5,91	6,41	10,67	6,29	0,38
INPC (IBGE)	6,08	6,20	5,56	6,23	11,28	6,58	0,42
IGP-DI (FGV)	5,00	8,10	5,52	3,78	10,70	7,18	0,43
IPCA – Goiânia (IBGE)	6,18	5,40	5,62	7,20	11,10	5,25	0,20
INPC – Goiânia (IBGE)	5,98	6,97	4,93	6,23	12,19	5,36	0,08
IPC – Goiânia (SEGPLAN)	7,26	9,63	5,93	8,42	14,18	7,31	0,55

Fonte: IBGE / FGV / Instituto Mauro Borges / SEGPLAN-GO / Gerência de Pesquisas Sistemáticas e Especiais.

Elaboração: Instituto Mauro Borges / SEGPLAN-GO / Gerência de Sistematização e Disseminação de Informações Socioeconômicas - 2017.

## 3 – PRODUTO INTERNO BRUTO (PIB)

ESTADO DE GOIÁS, Centro-Oeste e Brasil: Produto Interno Bruto a preço de mercado corrente e *per capita* – 2010 – 14.

Especificação	PIB a preços correntes (R\$ milhões)					PIB <i>per capita</i> (R\$)				
	2010	2011	2012	2013	2014	2010	2011	2012	2013	2014
Goiás	106.770	121.297	138.758	151.300	165.015	17.783,03	19.947,77	22.543,93	23.515,55	25.296,60
Centro-Oeste	354.816	400.153	444.538	485.623	542.632	25.253,18	28.092,35	30.819,44	32.389,57	35.653,48
Brasil	3.885.847	4.376.382	4.814.760	5.331.619	5.778.953	20.371,64	22.748,72	24.825,15	26.521,15	28.500,24

Fonte: Instituto Mauro Borges / SEGPLAN-GO / Gerência de Contas Regionais e Indicadores.

Elaboração: Instituto Mauro Borges / SEGPLAN-GO / Gerência de Sistematização e Disseminação de Informações Socioeconômicas - 2017.

Nota: A série 2010 - 2014 sob a nova metodologia

**ESTADO DE GOIÁS e Centro-Oeste: Participação no PIB do Brasil a preço de mercado corrente – 2010 – 14(%).**

Especificação	2010	2011	2012	2013	2014
Goiás	2,7	2,8	2,9	2,8	2,9
Centro-Oeste	9,1	9,1	9,2	9,1	9,4

Fonte: Instituto Mauro Borges / SEGPLAN-GO / Gerência de Contas Regionais e Indicadores.

Elaboração: Instituto Mauro Borges / SEGPLAN-GO / Gerência de Sistematização e Disseminação de Informações Socioeconômicas - 2017.

Nota: A série 2010 - 2014 sob a nova metodologia

**ESTADO DE GOIÁS: Estrutura do Produto Interno Bruto – 2010 – 14.**

Ano	Estrutura do PIB por setores (%)			
	PIB	Agropecuária	Indústria	Serviços
2010	100,0	11,1	28,3	60,5
2011	100,0	11,0	26,9	62,0
2012	100,0	11,5	25,8	62,6
2013	100,0	12,3	25,8	61,9
2014	100,0	10,7	23,8	65,6

Fonte: Instituto Mauro Borges / SEGPLAN-GO / Gerência de Contas Regionais e Indicadores.

Elaboração: Instituto Mauro Borges / SEGPLAN-GO / Gerência de Sistematização e Disseminação de Informações Socioeconômicas – 2017.

Nota: A série 2010 - 2014 sob a nova metodologia

**ESTADO DE GOIÁS: Taxa real de variação do Produto Interno Bruto - 2011 – 14.**

Setor	Taxa real de variação (%)			
	2011	2012	2013	2014
Agropecuária	10,8	8,8	1,2	-1,0
Indústria	7,6	1,3	3,8	2,2
Serviços	4,0	4,9	3,5	1,7
PIB	5,8	4,5	3,1	1,9

Fonte: Instituto Mauro Borges / SEGPLAN-GO / Gerência de Contas Regionais e Indicadores.

Elaboração: Instituto Mauro Borges / SEGPLAN-GO / Gerência de Sistematização e Disseminação de Informações Socioeconômicas - 2017.

Nota: A série 2010 - 2014 sob a nova metodologia



ESTADO DE GOIÁS: Produto Interno Bruto Trimestral - Taxa (em relação ao mesmo período do ano anterior) - 2010 – 14(%).

Ano	Trimestre	PIB	
		Trimestral	Acumulado no ano
2014	I	0,7	0,7
	II	1,5	1,1
	III	3,1	1,8
	IV	2,3	1,9
2013	I	1,6	1,6
	II	3,1	2,4
	III	3,8	2,9
	IV	3,3	3,0
2012	I	6,6	6,6
	II	3,4	5,0
	III	4,4	4,8
	IV	3,5	4,5
2011	I	1,8	1,8
	II	9,8	5,7
	III	6,4	6,0
	IV	5,8	5,9
2010	I	9,3	9,3
	II	6,8	8,1
	III	8,1	8,1
	IV	11,2	8,8

Fonte: Instituto Mauro Borges / SEGPLAN-GO / Gerência de Contas Regionais e Indicadores.

Elaboração: Instituto Mauro Borges / SEGPLAN-GO / Gerência de Sistematização e Disseminação de Informações Socioeconômicas - 2017.

ESTADO DE GOIÁS e Brasil: PIB Trimestral - 2015 e 2016. (Base: igual período do ano anterior) em (%)

Períodos	Agropecuária		Indústria		Serviços		PIB	
	Goiás	Brasil	Goiás	Brasil	Goiás	Brasil	Goiás	Brasil
1º Trim. 2015	5,5	7,1	-3,3	-4,7	-0,1	-1,1	0,7	-1,8
2º Trim. 2015	0,7	4,7	-3,3	-5,5	-2,2	-2,1	-1,8	-3,0
3º Trim. 2015	-11,8	0,2	-5,1	-6,4	-3,8	-3,4	-5,1	-4,5
4º Trim. 2015	6,6	0,8	-7,3	-8,6	-5,4	-4,1	-6,9	-5,8
<b>Acumulado 2015</b>	<b>-2,6</b>	<b>3,6</b>	<b>-4,8</b>	<b>-6,3</b>	<b>-2,9</b>	<b>-2,7</b>	<b>-3,2</b>	<b>-3,8</b>
1º Trim. 2016	11,4	-8,3	-7,6	-7,0	-5,8	-3,5	-2,9	-5,4
2º Trim. 2016	-0,5	-6,1	-4,6	-2,9	-4,7	-2,7	-4,1	-3,6
3º Trim. 2016	-8,8	-6,0	-4,8	-2,9	-4,2	-2,2	-5,2	-2,9

Fonte: Instituto Mauro Borges / SEGPLAN-GO / Gerência de Contas Regionais e Indicadores.

Elaboração: Instituto Mauro Borges / SEGPLAN-GO / Gerência de Sistematização e Disseminação de Informações Socioeconômicas - 2017.

Estimativa sujeita à revisão

## 4 – EXTRATIVISMO

### ESTADO DE GOIÁS: Produção das principais substâncias minerais - 2010 – 14.

Substância	Produção (t)				
	2010	2011	2012	2013	2014
Água mineral (1)	126.137.114	131.798.468	144.503.934	155.032.502	189.689.995
Amianto (2)	302.257	306.321	304.569	290.826	311.228
Calcário (3)	1.623.178	1.767.590	1.987.274	2.241.416	2.282.769
Cal. Agrícola	3.036.510	2.838.721	4.623.927	3.787.300	4.422.703
Cobalto	3.073	6.786	3.122	3.239	3.865
Cobre	73.424	80.824	75.055	62.802	65.574
Esmeralda (4)	218	ND	ND	ND	ND
Fosfato	2.574.152	2.061.134	2.049.546	3.484.689	2.425.709
Ouro (4)	12.436	11.233	11.238	6.280	7.766
Nióbio	6.226	10.968	13.037	12.464	12.773
Níquel (5)	40.450	48.766	65.178	66.919	75.956
Vermiculita	25.000	54.500	60.125	58.163	52.001

Fonte: Departamento Nacional da Produção Mineral.

Elaboração: Instituto Mauro Borges / SEGPLAN-GO / Gerência de Sistematização e Disseminação de Informações Socioeconômicas - 2017.

(1) Em litros

(2) Fibras de amianto

(3) Calcário para cimento

(4) Em kg

(5) Níquel contido na liga de ferro níquel e no carbonato de níquel

ND - Não disponível

### ESTADO DE GOIÁS: Comercialização das principais substâncias minerais - 2010 – 14.

Substância	Comercialização (t)				
	2010	2011	2012	2013	2014
Água mineral (1)	126.137.114	131.798.468	144.503.934	155.032.502	189.689.995
Amianto (2)	306.350	306.321	303.481	295.003	275.268
Calcário (3)	1.623.178	1.766.191	1.987.474	2.241.562	2.285.422
Cal. Agrícola	3.217.329	2.842.274	4.547.587	3.778.402	4.324.547
Cobalto	3.073	6.786	3.122	3.239	3.865
Cobre	73.424	81.032	75.055	63.331	65.574
Esmeralda (4)	218	ND	ND	ND	ND
Fosfato	2.648.299	2.107.877	2.087.725	3.622.801	2.207.019
Ouro (4)	12.583	11.054	6.772	6.293	7.779
Nióbio	6.226	10.968	13.037	12.464	12.773
Níquel (5)	41.949	48.766	65.813	66.411	75.568
Vermiculita	25.000	54.500	60.125	64.232	52.001

Fonte: Departamento Nacional da Produção Mineral.

Elaboração: Instituto Mauro Borges / SEGPLAN-GO / Gerência de Sistematização e Disseminação de Informações Socioeconômicas - 2017.

(1) Em litros

(2) Fibras de amianto

(3) Calcário para cimento

(4) Em kg

(5) Níquel contido na liga de ferro níquel e no carbonato de níquel

ND - Não disponível

### ESTADO DE GOIÁS: Valor da Produção Mineral das principais substâncias minerais - 2010 – 14(R\$).

Substância	2010	2011	2012	2013	2014
Água mineral	63.293.261	53.495.699	46.218.293	73.091.198	115.994.445
Amianto	599.560.715	515.980.395	558.188.580	554.716.470	511.968.319
Calcário	16.586.077	22.662.824	18.855.606	25.368.954	33.129.084
Cal. Agrícola	120.570.654	143.101.049	197.485.192	196.292.161	191.376.282
Cobalto	316.381.102	483.304.821	185.840.867	247.252.996	284.851.307
Cobre	1.866.150.915	1.818.944.345	1.376.547.799	1.176.004.067	1.154.796.112
Esmeralda	ND	ND	ND	ND	ND
Fosfato	486.689.322	363.250.571	340.911.616	559.284.113	325.746.912
Ouro	985.859.138	1.350.541.870	871.319.693	445.947.720	2.960.920.212
Nióbio	387.445	322.437	383.241	431.237	535.810
Níquel	1.453.412	2.083.145	2.602.834	1.367.414	1.611.389
Vermiculita	7.733.964	23.532.455	35.872.054	40.379.179	31.523.191

Fonte: Departamento Nacional da Produção Mineral.

Elaboração: Instituto Mauro Borges / SEGPLAN-GO / Gerência de Sistematização e Disseminação de Informações Socioeconômicas - 2017.

(base da atualização monetária 31/12/2014)

ND - Não disponível

ESTADO DE GOIÁS, Centro-Oeste e Brasil: Arrecadação da Compensação Financeira pela Exploração de Recursos Minerais (CFEM) – 2010– 16(R\$ mil).

Ano	Goiás	Centro-Oeste	Brasil	Participação (%)	
				GO / CO	GO / BR
2010	48.855	73.941	1.083.142	66,07	4,51
2011	58.547	97.667	1.544.749	59,95	3,79
2012	74.402	107.909	1.832.381	68,95	4,06
2013	69.057	117.258	2.373.783	58,89	2,90
2014	71.013	130.010	1.703.461	54,62	4,17
2015	79.351	118.393	1.495.443	67,02	5,31
2016 (1)	102.002	160.238	1.794.668	63,66	5,68

Fonte: Departamento Nacional da Produção Mineral

Elaboração: Instituto Mauro Borges / SEGPLAN-GO / Gerência de Sistematização e Disseminação de Informações Socioeconômicas - 2017.

(1) Janeiro a dezembro.

ESTADO DE GOIÁS: Quantidade e valor dos produtos da extração vegetal e da silvicultura – 2012 - 15.

Especificação	Quantidade				Valor (R\$ mil)			
	2012	2013	2014	2015	2012	2013	2014	2015
Madeiras (Extração Vegetal)								
- Carvão Vegetal (t)	25.928	14.930	24.598	4.919	28.170	11.251	22.681	4.768
- Lenha (m <sup>3</sup> )	510.194	516.207	490.265	462.823	16.967	16.884	16.798	16.510
- Madeira em tora (m <sup>3</sup> )	12.561	12.233	7.369	6.683	3.943	4.374	3.545	3.302
Madeiras (Silvicultura)								
- Carvão Vegetal (t)	1.702	2.573	3.192	1.276	1.449	3.041	3.701	1.996
- Lenha (m <sup>3</sup> )	2.217.710	4.498.379	4.357.778	3.444.304	161.773	269.014	268.427	160.454
- Madeira em tora (m <sup>3</sup> )	236.045	774.320	598.180	574.025	31.408	80.567	65.491	64.484

Fonte: IBGE

Elaboração: Instituto Mauro Borges / SEGPLAN-GO / Gerência de Sistematização e Disseminação de Informações Socioeconômicas - 2017.

## 5 – AGRICULTURA

ESTADO DE GOIÁS, Centro-Oeste e Brasil: Produção de grãos – 2006 –16.

Ano	Goiás (t)	Centro-Oeste (t)	Brasil (t)	Participação (%)		Posição	
				Goiás / Centro-Oeste	Goiás / Brasil	Goiás / Centro-Oeste	Goiás / Brasil
2006	10.581.453	39.788.476	119.211.427	26,59	8,87	2º	4º
2007	11.378.951	44.026.444	135.654.278	25,85	8,39	2º	4º
2008	13.295.063	50.230.541	148.205.645	26,47	8,97	2º	4º
2009	13.313.507	48.978.139	136.375.615	27,18	9,76	2º	4º
2010	13.312.250	52.340.028	152.199.493	25,43	8,75	2º	4º
2011	15.116.917	56.134.130	162.083.402	26,93	9,33	2º	4º
2012	18.259.907	70.865.890	165.044.477	25,77	11,06	2º	4º
2013	18.131.632	78.466.663	191.016.977	23,10	9,49	2º	4º
2014	19.757.173	83.018.762	197.376.656	23,80	10,01	2º	4º
2015	19.569.247	89.734.985	212.349.875	21,84	9,22	2º	4º
2016 (1)	16.934.053	75.121.500	187.092.959	22,54	9,05	2º	4º

Fonte: IBGE.

Elaboração: Instituto Mauro Borges / SEGPLAN-GO / Gerência de Sistematização e Disseminação de Informações Socioeconômicas - 2017.

(1) Posição: dezembro

ESTADO DE GOIÁS, Centro-Oeste e Brasil: Produção dos principais produtos agrícolas – 2015 – 2016. (toneladas)

Produto	Goiás		Centro-Oeste		Brasil	
	2015	2016 (1)	2015	2016 (1)	2015	2016 (1)
Abacaxi (mil frutos)	62.914	62.578	105.156	99.393	1.801.415	1.756.359
Algodão herbáceo (sequeiro e irrigado)	131.995	86.446	2.643.300	2.418.411	4.066.791	3.373.585
Alho	34.741	28.881	37.375	31.881	117.272	130.407
Arroz (em casca)	108.938	109.506	815.984	686.422	12.301.201	10.583.585
Café	18.123	17.301	27.940	24.800	2.645.494	3.054.674
Cana de açúcar	70.412.725	70.493.478	134.453.693	141.944.777	748.636.167	728.529.485
Feijão (1ª, 2ª e 3ª safra)	289.463	345.458	668.897	618.596	3.090.014	2.571.665
Laranja	149.202	154.571	173.280	175.124	16.746.247	15.983.273
Milho (1ª, 2ª e 3ª safra)	9.512.503	5.743.008	41.121.795	27.405.010	85.284.656	63.350.487
Soja	8.606.210	10.233.537	43.943.604	44.137.650	97.464.936	95.753.265
Sorgo	898.123	351.823	1.302.358	567.737	2.136.450	1.168.904
Tomate (mesa e industrial)	912.976	978.258	961.355	1.011.520	4.187.729	3.737.925
Trigo (sequeiro e irrigado)	43.857	65.461	85.546	115.575	5.508.451	6.719.519

Fonte: IBGE.

Elaboração: Instituto Mauro Borges / SEGPLAN-GO / Gerência de Sistematização e Disseminação de Informações Socioeconômicas - 2017.

(1) Posição: dezembro

ESTADO DE GOIÁS, Centro-Oeste e Brasil: Ranking da produção dos principais produtos agrícolas - 2015 - 2016.

Produto	Goiás / Centro-Oeste		Goiás / Brasil	
	2015	2016	2015	2016
Abacaxi (mil frutos)	1º	1º	10º	10º
Algodão herbáceo	2º	3º	3º	4º
Alho	1º	1º	2º	2º
Arroz (em casca)	2º	2º	9º	9º
Café	1º	1º	7º	8º
Cana de açúcar	1º	1º	2º	2º
Feijão	2º	1º	5º	3º
Laranja	1º	1º	8º	8º
Milho	2º	3º	4º	5º
Soja	2º	2º	4º	4º
Sorgo	1º	1º	1º	1º
Tomate	1º	1º	1º	1º
Trigo	1º	1º	6º	6º

Fonte: IBGE

Elaboração: Instituto Mauro Borges / SEGPLAN-GO / Gerência de Sistematização e Disseminação de Informações Socioeconômicas - 2017.

ESTADO DE GOIÁS: Área, produção e rendimento médio dos principais produtos agrícolas – 2015 - 2016.

Produto	2015				2016(1)			
	Área plantada (ha)	Área colhida (ha)	Produção (t)	Rend. Médio (kg/ha)	Área plantada ou a plantar (ha)	Área colhida ou a colher (ha)	Produção obtida ou esperada (t)	Rend. Médio obtido ou esperado (kg/ha)
Algodão herbáceo	32.175	32.175	131.995	4.102	29.273	29.273	86.446	2.953
Arroz irrigado	13.700	13.700	85.690	6.255	14.800	14.800	92.000	6.216
Arroz de sequeiro	11.558	11.558	23.248	2.011	9.807	8.690	17.506	2.014
Cana de açúcar	911.847	911.847	70.412.725	77.220	1.013.787	919.661	70.493.478	76.652
Feijão (1ª safra)	59.919	59.664	131.142	2.198	59.530	59.530	134.545	2.260
Feijão (2ª safra)	21.935	21.935	44.231	2.016	32.185	32.085	56.924	1.774
Feijão (3ª safra)	41.198	41.198	114.090	2.769	57.724	57.724	153.989	2.668
Girassol	7.290	7.290	11.133	1.527	16.681	15.451	14.712	952
Mandioca	12.721	12.721	207.751	16.331	20.597	13.098	213.367	16.290
Milho (1ª safra)	260.157	252.905	1.735.340	6.862	239.062	237.970	1.867.503	7.848
Milho (2ª safra)	1.148.945	1.148.938	7.777.163	6.769	1.333.473	1.097.683	3.875.505	3.531
Soja	3.263.118	3.260.025	8.606.210	2.640	3.316.201	3.304.391	10.233.537	3.097
Sorgo	243.974	243.974	898.123	3.681	220.303	172.748	351.823	2.037
Tomate de mesa	809	809	62.089	76.748	680	675	51.305	76.007
Tomate industrial	9.844	9.844	850.887	86.437	11.322	11.322	926.953	81.872
Trigo	9.190	9.190	43.857	4.772	12.775	12.775	65.461	5.124

Fonte: IBGE.

Elaboração: Instituto Mauro Borges / SEGPLAN-GO / Gerência de Sistematização e Disseminação de Informações Socioeconômicas - 2017.

(1) Posição: dezembro



## ESTADO DE GOIÁS: Municípios com maior produção agrícola – 2016.

Produto	Produção (t)	Municípios	Município / Estado (%)
Abacaxi (mil frutos)	41.495	Jaraguá	66,02
Algodão herbáceo	22.050	Chapadão do Céu	25,51
Alho	22.100	Cristalina	76,52
Arroz (em casca)	54.900	Flores de Goiás	50,13
Banana	26.775	Uruana	22,41
Batata Inglesa	116.000	Cristalina	50,39
Borracha (látex coagulado)	5.460	Barro Alto	27,56
Café	2.496	Cristalina	14,43
Cana de açúcar	6.508.148	Quirinópolis	9,23
Cebola	99.900	Cristalina	85,09
Feijão (1ª, 2ª e 3ª safra)	60.000	Cristalina	17,37
Girassol	2.448	Piracanjuba	16,64
Goiaba	2.420	Morrinhos	62,00
Laranja	30.800	Itaberaí	20,64
Mandioca	13.860	Bela Vista de Goiás	6,50
Melancia	150.000	Uruana	57,02
Milho (1ª, 2ª e 3ª safra)	1.023.000	Jataí	17,81
Soja	982.800	Rio Verde	9,60
Sorgo	62.400	Chapadão do Céu	17,74
Tomate	224.000	Cristalina	22,90
Trigo	35.280	Cristalina	53,89

Fonte: IBGE

Elaboração: Instituto Mauro Borges / SEGPLAN-GO / Gerência de Sistematização e Disseminação de Informações Socioeconômicas - 2017.  
Preliminar

## ESTADO DE GOIÁS: Ranking da produção de grãos por microrregião - 2015.

Microrregião	Produção de Grãos (t)	Participação (%)	Ranking
<b>Estado de Goiás</b>	<b>19.569.247</b>	<b>100,00</b>	
013 - Sudoeste de Goiás	9.389.822	47,98	1º
012 - Entorno de Brasília	2.963.534	15,14	2º
015 - Meia Ponte	1.677.373	8,57	3º
014 - Vale do Rio dos Bois	1.323.073	6,76	4º
017 - Catalão	1.269.607	6,49	5º
016 - Pires do Rio	918.064	4,69	6º
004 - Porangatu	434.968	2,22	7º
005 - Chapada dos Veadeiros	239.777	1,23	8º
007 - Anápolis	229.498	1,17	9º
010 - Goiânia	192.854	0,99	10º
003 - Aragarças	192.319	0,98	11º
018 - Quirinópolis	163.204	0,83	12º
011 - Vão do Paraná	148.357	0,76	13º
006 - Ceres	120.090	0,61	14º
002 - Rio Vermelho	105.981	0,54	15º
001 - São Miguel do Araguaia	89.137	0,46	16º
009 - Anicuns	81.799	0,42	17º
008 - Iporá	29.790	0,15	18º

Fonte: IBGE.

Elaboração: Instituto Mauro Borges / SEGPLAN-GO / Gerência de Sistematização e Disseminação de Informações Socioeconômicas - 2017.

ESTADO DE GOIÁS: Ranking dos 25 municípios com maior área irrigada por pivôs – 2015.

Municípios	Quantidade de Pivôs	Área total por Municípios (ha)	Média (ha)	Ranking	
				Por área de ocupação dos pivôs	Por número de pivôs
<b>Estado de Goiás</b>	<b>3.502</b>	<b>250.885,43</b>	<b>71,64</b>	-	-
Cristalina	716	57.307,19	80,04	1º	1º
Distrito Federal	218	13.519,83	62,02	2º	2º
Jussara	114	12.638,13	110,86	3º	5º
Paraúna	133	8.555,99	64,33	4º	4º
Morrinhos	160	8.021,55	50,13	5º	3º
Luziânia	103	7.587,37	73,66	6º	7º
Água Fria de Goiás	90	7.443,84	82,71	7º	9º
Campo Alegre de Goiás	104	7.347,43	70,65	8º	6º
Rio Verde	81	6.996,05	86,37	9º	10º
Ipameri	57	5.514,16	96,74	10º	16º
Catalão	67	5.149,06	76,85	11º	12º
Itaberaí	100	4.983,98	49,84	12º	8º
Cabeceiras	59	4.531,73	76,81	13º	14º
Goiatuba	57	4.244,02	74,46	14º	17º
Vicentinópolis	74	3.934,74	53,17	15º	11º
Silvânia	59	3.734,52	63,30	16º	15º
Palmeiras de Goiás	64	3.341,97	52,22	17º	13º
Pontalina	45	2.812,13	62,49	18º	18º
Turvelândia	26	2.516,69	96,80	19º	26º
Niquelândia	25	2.395,67	95,83	20º	27º
Acreúna	29	2.351,21	81,08	21º	21º
Santa Fé de Goiás	19	2.303,88	121,26	22º	39º
Montes Claros de Goiás	22	2.268,28	103,10	23º	32º
Santa Helena de Goiás	23	2.140,12	93,05	24º	30º
Formosa	29	2.125,00	73,28	25º	22º
Demais municípios	1.028	67.120,88	65,29	-	-

Fonte: IMB/ Gerência de Cartografia e Geoprocessamento / SEMARH / SRH

Elaboração: Instituto Mauro Borges / SEGPLAN-GO / Gerência de Sistematização e Disseminação de Informações Socioeconômicas - 2017.

## 6 – PECUÁRIA

ESTADO DE GOIÁS, Centro-Oeste e Brasil: Principais rebanhos e produção de leite – 2000 - 2015.

Especificação	Goiás		Centro-Oeste		Brasil		Posição Goiás/Brasil	
	2000	2015	2000	2015	2000	2015	2000	2015
Efetivo bovino (cab)	18.399.222	21.887.720	59.641.301	72.705.736	169.875.524	215.199.488	4º	3º
Efetivo suíno (cab)	1.174.360	2.033.914	2.801.698	6.320.813	31.562.111	40.332.553	10º	6º
Efetivo de aves (cab)	26.444.415	64.604.285	67.139.531	151.939.936	848.515.354	1.354.064.892	7º	6º
Vacas leiteiras (cab)	2.006.038	2.544.301	2.876.586	3.675.505	17.885.019	21.751.073	2º	2º
Produção de leite (1.000 l)	2.193.799	3.518.057	3.080.121	4.802.463	19.767.206	35.000.227	2º	4º

Fonte: IBGE.

Elaboração: Instituto Mauro Borges / SEGPLAN-GO / Gerência de Sistematização e Disseminação de Informações Socioeconômicas - 2017.

ESTADO DE GOIÁS: Principais rebanhos e produção de leite – 2005 – 15(cabeças).

Ano	Bovino	Suíno	Aves	Vacas Leiteiras	Produção de leite (1.000 l)
2005	20.726.586	1.499.138	39.942.492	2.334.558	2.648.599
2006	20.646.560	1.516.285	42.488.945	2.293.105	2.613.622
2007	20.471.490	1.537.430	44.415.670	2.286.190	2.638.568
2008	20.466.360	1.592.760	47.750.990	2.363.068	2.873.541
2009	20.874.943	1.929.062	53.717.123	2.441.165	3.003.182
2010	21.347.881	2.046.727	55.156.362	2.479.869	3.193.731
2011	21.744.650	2.049.376	61.179.904	2.615.611	3.482.041
2012	22.045.776	2.016.444	59.653.837	2.692.841	3.546.329
2013	21.580.398	2.060.360	61.267.358	2.723.594	3.776.803
2014	21.538.072	2.016.940	62.896.045	2.638.373	3.659.191
2015	21.887.720	2.033.914	64.604.285	2.544.301	3.518.057

Fonte: IBGE.

Elaboração: Instituto Mauro Borges / SEGPLAN-GO / Gerência de Sistematização e Disseminação de Informações Socioeconômicas - 2017.

ESTADO DE GOIÁS e Brasil: Abate de bovinos, suínos e aves – 2010 – 16(cabeças).

Ano	Goiás			Brasil		
	Bovinos	Suínos	Aves	Bovinos	Suínos	Aves
2010	2.612.313	1.905.008	301.327.384	29.265.356	32.510.075	4.988.342.185
2011	2.701.839	1.936.134	318.833.364	28.813.923	34.861.640	5.269.322.761
2012	2.922.751	2.012.543	322.285.423	31.118.740	35.979.529	5.242.986.130
2013	3.466.231	1.877.029	339.633.927	34.412.070	36.065.562	5.613.069.258
2014	3.409.851	1.742.707	335.992.507	33.904.793	37.118.766	5.495.440.286
2015	3.060.939	1.765.662	373.965.280	30.642.297	39.263.336	5.794.543.718
2016 (1)	2.821.463	1.830.677	358.405.299	29.668.976	42.315.933	5.860.316.609

Fonte: IBGE.

Elaboração: Instituto Mauro Borges / SEGPLAN-GO / Gerência de Sistematização e Disseminação de Informações Socioeconômicas - 2017.

Nota: – Os dados são oriundos de estabelecimentos que estão sob inspeção sanitária federal, estadual ou municipal.

(1) - Janeiro a dezembro.

## ESTADO DE GOIÁS: Efetivo de bovinos, suínos e aves por microrregiões – 2015.

Microrregião	Bovino			Suíno			Aves		
	Cabeças	Part. %	Rank.	Cabeças	Part. %	Rank.	Cabeças	Part. %	Rank.
<b>ESTADO DE GOIÁS</b>	<b>21.887.720</b>	<b>100,00</b>		<b>2.033.914</b>	<b>100,00</b>		<b>64.604.285</b>	<b>100,00</b>	
001 - São Miguel do Araguaia	2.129.682	9,73	2º	24.764	1,22	15º	178.557	0,28	15º
002 - Rio Vermelho	1.850.046	8,45	4º	40.604	2,00	13º	1.313.100	2,03	9º
003 - Aragarças	909.800	4,16	11º	21.140	1,04	16º	114.010	0,18	18º
004 - Porangatu	2.014.842	9,21	3º	59.953	2,95	11º	444.484	0,69	11º
005 - Chapada dos Veadeiros	456.272	2,08	18º	15.282	0,75	18º	441.329	0,68	12º
006 - Ceres	1.194.960	5,46	8º	71.670	3,52	7º	550.130	0,85	10º
007 - Anápolis	970.931	4,44	10º	86.365	4,25	4º	8.847.120	13,69	3º
008 - Iporá	751.158	3,43	15º	26.030	1,28	14º	145.880	0,23	17º
009 - Anicuns	802.840	3,67	14º	69.160	3,40	8º	1.735.385	2,69	7º
010 - Goiânia	644.992	2,95	17º	85.528	4,21	5º	3.960.770	6,13	5º
011 - Vão do Paranã	851.444	3,89	13º	19.751	0,97	17º	247.223	0,38	14º
012 - Entorno de Brasília	1.448.585	6,62	6º	92.107	4,53	3º	3.055.722	4,73	6º
013 - Sudoeste de Goiás	2.472.500	11,30	1º	1.073.370	52,77	1º	21.112.400	32,68	1º
014 - Vale do Rio dos Bois	987.784	4,51	9º	94.180	4,63	2º	359.720	0,56	13º
015 - Meia Ponte	1.560.984	7,13	5º	75.690	3,72	6º	7.772.605	12,03	4º
016 - Pires do Rio	700.900	3,20	16º	68.850	3,39	9º	12.519.050	19,38	2º
017 - Catalão	854.600	3,90	12º	47.680	2,34	12º	1.637.600	2,53	8º
018 - Quirinópolis	1.285.400	5,87	7º	61.790	3,04	10º	169.200	0,26	16º

Fonte: IBGE.

Elaboração: Instituto Mauro Borges / SEGPLAN-GO / Gerência de Sistematização e Disseminação de Informações Socioeconômicas - 2017.

## ESTADO DE GOIÁS: Municípios com maior rebanho e produção de leite e ovos – 2013 - 15.

Especificação	Municípios	2013		2014		2015		Município / Estado (%)		
		Qtde	Pos.	Qtde	Pos.	Qtde	Pos.	2013	2014	2015
Rebanho bovino (cab)	Nova Crixás	700.000	1º	751.000	1º	738.647	1º	3,24	3,49	3,37
Rebanho suíno (cab)	Rio Verde	780.000	1º	760.000	1º	770.000	1º	37,86	37,68	37,86
Rebanho avícola (cab)	Rio Verde	12.000.000	1º	13.300.000	1º	14.000.000	1º	19,59	18,97	21,67
Produção de leite (1.000 l)	Jataí	143.100	3º	144.700	2º	132.400	1º	3,91	4,20	3,76
Produção de ovos (1.000 dz)	Inhumas	40.275	1º	45.051	1º	45.360	1º	19,80	22,31	23,08

Fonte: IBGE.

Elaboração: Instituto Mauro Borges / SEGPLAN-GO / Gerência de Sistematização e Disseminação de Informações Socioeconômicas - 2017.

**A FORÇA DE GOIÁS NO RANKING DA PRODUÇÃO BRASILEIRA**

Atividade	Produção (t)		Produto	Participação (%)	Ranking
	Brasil	Goiás			
<b>Agricultura dez/16</b>	1.168.904	351.823	Sorgo	30,10	1º
	3.737.925	978.258	Tomate	26,17	1º
	130.407	28.881	Alho	22,15	2º(MG)
	2.571.665	345.458	Feijão	13,43	3º (PR, MG)
	95.753.265	10.233.537	Soja	10,69	4º (MT, PR, RS)
	728.529.485	70.493.478	Cana de Açúcar	9,68	2º (SP)
	63.350.487	5.743.008	Milho	9,07	5º (MT, PR, MS, MG)
	3.373.585	86.446	Algodão	2,56	4º (MT, BA, MS)
187.092.959	16.934.053	Produção de Grãos	9,05	4º (MT, PR, RS)	
<b>Pecuária 2015</b>	21.751.073	2.544.301	Vacas Leiteiras (cab)	11,70	2º (MG)
	215.199.488	21.887.720	Bovinos (cab)	10,17	3º (MT, MG)
	35.000.227	3.518.057	Produção de Leite (1.000 l)	10,05	4º (MG, PR, RS)
	40.332.553	2.033.914	Suínos (cab)	5,04	6º (PR, SC, RS, MG, MT)
	1.354.064.892	64.604.285	Aves (cab)	4,77	6º (PR, SP, SC, RS, MG)
<b>Mineração 2014</b>	311.228	311.228	Amianto	100,00	1º
	56.444	52.001	Vermiculita	92,13	1º
	167.063	75.956	Níquel	45,47	1º
	6.514.000	2.425.709	Fosfato	37,24	2º (MG)
	301.197	65.574	Cobre	21,77	2º (PA)
	88.771	12.773	Nióbio	14,39	2º (MG)
	81.000	7.766	Ouro	9,59	2º (MG)

Elaboração: Instituto Mauro Borges / Segplan-GO/GESCON



## 7 – INDÚSTRIA

ESTADO DE GOIÁS: Estabelecimentos industriais cadastrados na Secretaria da Fazenda por gênero e porte. Posição: Abril/2016.

Especificações	Total	Micro/Pequeno	Médio	Grande	Não informado
<b>Total</b>	<b>28.861</b>	<b>24.337</b>	<b>816</b>	<b>406</b>	<b>3.302</b>
Construção civil, mineração e máquinas	6.034	5.162	185	55	632
Álcool e açúcar	93	38	8	43	4
Alimentos	3.666	3.068	73	9	516
Bebidas	164	111	15	19	19
Bicombustíveis (exceto álcool)	4	1	-	3	-
Calçados	1.051	890	8	6	147
Carnes	370	210	70	35	55
Combustível derivado de petróleo e coque	45	23	7	14	1
Fumo	13	13	-	-	-
Lácteos	377	262	51	33	31
Lubrificantes	1	1	-	-	-
Medicamentos e prod. Hospitalares	110	61	25	18	6
Moveis, eletroeletrônicos, cine-foto, som e refrigeração	2.580	2.190	38	6	346
Veículos e peças	614	533	19	9	53
Vestuário	9.724	8.658	60	13	993
Agronegócio	1.088	711	135	113	129
Geradoras de energia elétrica	76	37	20	16	3
Prod.químicos/higiene/limp./papelaria/embalagens/outros	2.823	2.344	101	14	364
Transmissora de energia elétrica	28	24	1	-	3

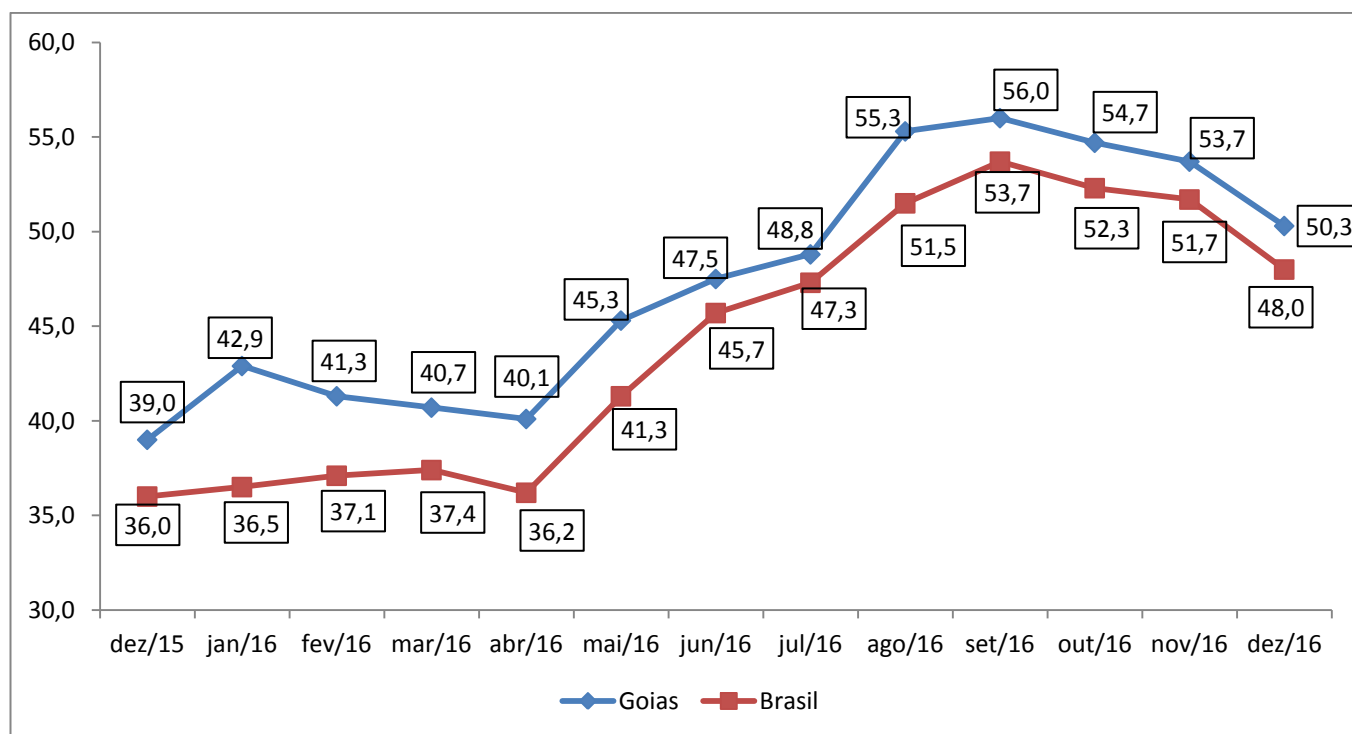
Fonte: Secretaria da Fazenda do Estado de Goiás.

Elaboração: Instituto Mauro Borges / SEGPLAN-GO / Gerência de Sistematização e Disseminação de Informações Socioeconômicas - 2017.

Nota: Receita bruta anual:

Micro / pequena: igual a R\$ 240.000,00 e inferior ou igual R\$ 1.800.000,00  
Médio: superior a R\$ 1.800.000,00 e inferior ou igual a R\$ 36.000.000,00  
Grande: igual ou superior a R\$ 36.000.000,00  
Não informado: Estabelecimento sem informação de porte

## Índice de Confiança do Empresário Industrial – ICEI – 2016 (%).



Fonte: Federação das Indústrias do Estado de Goiás / FIEG.

Elaboração: IMB / SEGPLAN-GO / Gerência de Sistematização e Disseminação de Informações Socioeconômicas - 2017.

Obs: Os indicadores variam no intervalo de 0 a 100. Valores acima de 50 indicam empresários confiantes.

## ESTADO DE GOIÁS e Brasil: Taxa de crescimento da produção física industrial - 2016.

Especificação	Taxa de Variação (%) (1)												
	2016												Acumulado no ano
	Jan	Fev	Mar	Abr	Mai	Jun	Jul	Ago	Set	Out	Nov	Dez	
Goiás	-13,0	-1,3	-11,9	-1,4	-4,4	-1,9	-3,7	-4,8	-8,6	-10,0	-14,0	-9,0	-6,7
Brasil	-13,4	-9,5	-11,3	-6,7	-7,4	-5,5	-6,3	-5,0	-4,6	-7,3	-1,2	-0,1	-6,6

Fonte: IBGE

Elaboração: Instituto Mauro Borges / SEGPLAN-GO / Gerência de Sistematização e Disseminação de Informações Socioeconômicas - 2017.

(1) Base: igual mês do ano anterior = 100

Preliminar

## ESTADO DE GOIÁS: Destilarias - 2016.

Municípios	Destilarias	Situação
Anicuns	Anicuns S/A Álcool e Derivados - Grupo Farias	Operando
Aporé	Nardini Agroindustrial Ltda	Implantação
Bom Jesus de Goiás	Smbj Agroindustrial S/A	Implantação
Cachoeira Dourada	Usj Açúcar e Álcool S/A Flli	Operando
Caçu	Rio Claro Agroindustrial (Odebrechet)	Operando
Carmo do Rio Verde	Crv Industrial Ltda	Operando
Chapadão do Céu	Cerradinho Bioenergia S/A	Operando
Edéia	Tropical Bioenergia S/A (Bp)	Operando
Goianésia	Jalles Machado S/A	Operando
	Jalles Machado S/A - Unidade Otávio Lage	Operando
	Usina Goianésia S/A - Grupo J. Maranhão	Operando
Goiatuba	Bom Sucesso Agroindústria Ltda	Operando
	Goiasa - Goiatuba Álcool Ltda	Operando
Inhumas	Centroálcool S/A	Operando
Ipameri	Lasa Lago Azul S/A	Operando
Itapaci	Vale Verde Itapaci Grupo Farias	Operando
Itapuranga	Vale Verde Itapuranga-Grupo Farias	Operação Suspensa
Itumbiara	Central Itumbiara Bioenergia e Alimentos Ltda (Bp)	Operando
	Usina Panorama S/A	Operando
Jandaia	Denusa-Destilaria Nova União S/A	Operando
Jataí	CosanCentrooeste S/A Açúcar e Álcool	Operando
Mineiros	Brenco/Odebrechet (Morro Vermelho)	Operando
Montividiu	Usina Serra do Caiapó	Operação Suspensa
Morrinhos	Central Energética Morrinhos	Operando
Paraúna	Usina Nova GaliaLtda	Operando
Perolandia	Brenco/Odebrechet (Perolândia/Água Emendada)	Operando
Porteirão	Usina São Paulo (Antiga Usina Fortaleza)	Operação Suspensa
Quirinópolis	Sjc - Usina São Francisco	Operando
	Usina Boa Vista - Grupo São Martinho S/A	Operando
Rio Verde	Usina Rio Verde Ltda (Decal)	Operando
	Rio Verde Ind. De Álcool	Projeto
Rubiataba	Cooperativa Agroindustrial de Rubiataba Ltda	Operando
Santa Helena de Goiás	Usina Santa Helena Açúcar e Álcool	Operando
	Cambui Açúcar e Álcool Ltda	Operando
Santo Antônio da Barra	Floresta S/A Açúcar E Álcool	Operando
São Simão	Energética São Simão - Grupo J. Maranhão	Operando
Serranópolis	Energética Serranópolis	Operando
Turvelândia	Vale Do Verdão Açúcar e Álcool	Operando
Uruaçu	Uruaçu Açúcar e Álcool Ltda	Operando
Vicentinópolis	Caçu Com Ind Açúcar e Álcool Ltda	Operando
Vila Boa	Alda Part e Agropecuária S/A	Operando

Fonte: SIFAEQ.

Elaboração: Instituto Mauro Borges / SEGPLAN-GO / Gerência de Sistematização e Disseminação de Informações Socioeconômicas - 2017.

Resumo: 35 Operando

2 Implantação

3 Operação Suspensa

1 Projeto

ESTADO DE GOIÁS: Destilarias em operação, produção de cana-de-açúcar, etanol e açúcar- 2009 - 16.

Ano	Destilarias	Produção		
		Cana-de-açúcar (t)	Etanol (mil litros)	Açúcar (t)
2009	35	44.064.470	2.196.179	1.384.081
2010	36	48.000.163	2.895.998	1.798.457
2011	34	54.903.085	2.675.292	1.752.398
2012	37	58.348.797	3.130.577	1.875.260
2013	37	69.307.411	3.887.830	1.890.648
2014	37	69.377.930	4.226.854	1.997.114
2015	37	70.412.725	4.678.570	1.892.230
2016 (1)	35	70.493.478	. . .	. . .

Fonte: SIFAEG para etanol e açúcar e IBGE para cana-de-açúcar.

Elaboração: Instituto Mauro Borges / SEGPLAN-GO / Gerência de Sistematização e Disseminação de Informações Socioeconômicas - 2017.

(1) Posição: 2016

## 8 – COMÉRCIO E SERVIÇOS

Brasil, Centro-Oeste, ESTADO DE GOIÁS: Unidades locais de empresas e pessoal ocupado total em 31/12 – 2012 – 14(principais municípios).

Especificação	Número de unidades locais			Pessoal ocupado total		
	2012	2013	2014	2012	2013	2014
<b>Brasil</b>	<b>5.654.630</b>	<b>5.874.465</b>	<b>5.589.526</b>	<b>53.384.262</b>	<b>55.166.521</b>	<b>55.263.992</b>
<b>Centro-Oeste</b>	<b>429.354</b>	<b>453.409</b>	<b>436.291</b>	<b>4.285.777</b>	<b>4.561.819</b>	<b>4.618.135</b>
<b>ESTADO DE GOIÁS</b>	<b>172.238</b>	<b>182.129</b>	<b>175.579</b>	<b>1.571.013</b>	<b>1.645.974</b>	<b>1.646.924</b>
Goiânia	60.148	63.408	61.265	680.421	690.377	678.744
Aparecida de Goiânia	8.969	9.539	9.390	124.302	132.333	130.670
Anápolis	9.607	10.231	10.015	100.356	105.508	109.278
Rio Verde	5.299	6.065	5.764	54.571	56.861	57.534
Itumbiara	3.624	3.881	3.725	28.950	31.301	31.629
Catalão	3.402	3.432	3.612	25.935	29.490	29.679
Caldas Novas	3.392	3.473	3.551	22.945	24.102	25.508
Luziânia	3.353	3.679	3.420	24.808	25.563	25.408
Jataí	2.736	2.995	2.713	19.156	20.872	20.997
Valparaíso de Goiás	2.389	2.459	2.338	18.465	17.098	18.974
Senador Canedo	1.433	1.558	1.481	14.338	17.369	18.709
Mineiros	1.896	1.943	1.675	15.690	16.816	17.625
Formosa	2.592	2.607	2.585	16.528	16.688	16.491
Trindade	1.586	1.818	1.779	13.802	15.426	16.165

Fonte: IBGE / Cadastro Central de Empresas.

Elaboração: Instituto Mauro Borges / SEGPLAN-GO / Gerência de Sistematização e Disseminação de Informações Socioeconômicas - 2017.

ESTADO DE GOIÁS: Constituição de empresas por tipo jurídico – 2006 – 16.

Ano	Total	Empresário	Sociedade Anônima	Sociedade Limitada	Cooperativas	Empresa Indiv. responsabilidade Ltda.	MicroempREENDEDOR Individual	Outras
2006	18.077	6.962	253	10.782	56	-	-	24
2007	19.128	7.614	142	11.319	44	-	-	9
2008	23.252	9.904	60	13.225	48	-	-	15
2009	25.654	11.972	32	13.590	51	-	-	9
2010	23.716	9.978	55	13.616	45	-	-	22
2011	23.896	10.041	47	13.753	40	-	-	15
2012	28.163	8.309	53	12.241	30	1.697	5.810	23
2013	22.961	7.460	64	11.666	56	3.683	-	32
2014	20.004	5.597	39	9.334	42	4.991	-	1
2015	18.688	4.973	44	7.857	24	5.788	-	2
2016 (1)	17.909	4.284	40	6.840	35	6.706	-	4

Fonte: Junta Comercial do Estado de Goiás.

Elaboração: Instituto Mauro Borges / SEGPLAN-GO / Gerência de Sistematização e Disseminação de Informações Socioeconômicas - 2017.

(1) Janeiro a dezembro.



ESTADO DE GOIÁS: Extinção de empresas por tipo jurídico – 2006 – 16.

Ano	Total	Empresário	Sociedade Anônima	Sociedade Limitada	Cooperativas	Empresa Indiv. responsabilidade Ltda.	Microempendedor Individual	Outras
2006	4.959	2.653	51	2.248	5	-	-	2
2007	4.460	2.594	3	1.859	4	-	-	-
2008	7.283	4.249	5	3.021	5	-	-	3
2009	8.903	4.914	1	3.982	5	-	-	1
2010	10.538	5.996	4	4.529	6	-	-	3
2011	9.905	6.068	-	3.831	5	-	-	1
2012	9.116	5.569	-	3.523	5	18	(*)	1
2013	9.057	5.248	4	3.699	4	99	-	3
2014	6.997	3.125	6	3.632	2	231	-	1
2015	8.214	3.355	9	4.321	2	527	-	-
2016 (1)	11.040	4.033	6	6.006	4	991	-	-

Fonte: Junta Comercial do Estado de Goiás.

Elaboração: Instituto Mauro Borges / SEGPLAN-GO / Gerência de Sistematização e Disseminação de Informações Socioeconômicas - 2017.

(\*) – Está junto com a Firma Empresário (Individual)

(1) Janeiro a dezembro.

ESTADO DE GOIÁS: Estatísticas bancárias – Fluxo de cheques – 2006 – 16.

Ano	Cheques (Qtde-mil)			Cheques (R\$ milhões)		
	Trocados	Devolvidos	Sem fundos	Trocados	Devolvidos	Sem fundos
2006	58.359,3	4.835,4	4.475,1	35.115,5	3.958,6	3.519,9
2007	53.971,2	4.363,2	3.995,8	36.601,5	3.826,7	3.370,4
2008	49.677,9	4.019,1	3.580,2	40.249,0	4.199,2	3.586,0
2009	44.502,5	3.962,8	3.551,4	38.100,0	4.484,7	3.879,3
2010	41.924,7	3.227,7	2.830,8	41.017,3	4.147,4	3.487,6
2011	39.936,1	3.389,9	2.983,9	44.421,7	5.004,5	4.197,3
2012	34.830,5	3.185,1	2.786,7	42.811,9	5.271,8	4.393,0
2013	30.371,5	2.829,3	2.475,2	41.501,7	5.204,1	4.395,3
2014 (1)	28.529,7	2.639,6	2.234,2	43.117,7	5.508,6	4.416,5
2015 (1)	28.490,5	2.897,0	2.431,3	45.706,6	6.351,5	5.082,3
2016 (1)	25.152,6	2.665,4	2.219,1	41.821,3	6.143,9	4.750,7

Fonte: Banco Central do Brasil.

Elaboração: Instituto Mauro Borges / SEGPLAN-GO / Gerência de Sistematização e Disseminação de Informações Socioeconômicas - 2017.

(1) Preliminar.

ESTADO DE GOIÁS: Empresas por setor de atividades e porte, segundo o número de empregados – 2010 -15.

Especificação	Número de empresas					
	2010	2011	2012	2013	2014	2015
<b>Total</b>	<b>130.518</b>	<b>138.846</b>	<b>143.228</b>	<b>150.927</b>	<b>157.578</b>	<b>159.780</b>
Micro	122.587	130.422	134.364	141.659	148.153	150.598
Pequena	6.552	6.920	7.274	7.636	7.798	7.584
Médio	1.114	1.231	1.316	1.337	1.334	1.299
Grande	265	273	274	295	293	299
Agropecuária	27.915	28.123	27.604	28.197	28.772	29.045
Micro	27.545	27.731	27.198	27.760	28.346	28.613
Pequena	322	333	344	370	360	368
Médio	39	51	55	59	58	56
Grande	9	8	7	8	8	8
Indústria	12.382	13.383	14.127	14.872	15.479	15.469
Micro	10.778	11.719	12.347	13.049	13.681	13.723
Pequena	1.324	1.366	1.465	1.498	1.476	1.427
Médio	219	231	245	247	236	235
Grande	61	67	70	78	86	84
Construção Civil	5.878	6.8156.	7.336	7.981	8.280	7.530
Micro	5.163	6.030	6.494	7.108	7.429	6.887
Pequena	590	654	686	733	729	528
Médio	110	120	145	131	113	109
Grande	15	11	11	9	9	6
Comércio	48.335	51.618	53.356	56.121	58.452	59.130
Micro	46.331	49.512	51.183	53.903	56.150	56.944
Pequena	1.833	1.912	1.956	1.995	2.083	1.982
Médio	166	188	208	213	210	194
Grande	5	6	9	10	9	10
Serviços	36.008	38.907	40.805	43.756	46.595	48.606
Micro	32.770	35.430	37.142	39.839	42.547	44.431
Pequena	2.483	2.655	2.823	3.040	3.150	3.279
Médio	580	641	663	687	717	705
Grande	175	181	177	190	181	191

Fonte: Ministério do Trabalho e Emprego / RAIS.

Elaboração: Instituto Mauro Borges / SEGPLAN-GO / Gerência de Sistematização e Disseminação de Informações Socioeconômicas - 2017.

Nota: Micro: até 19 empregados.  
Pequena: de 20 a 99 empregados.  
Médio: de 100 a 499 empregados.  
Grande: 500 ou mais empregados

## 9 – BALANÇA COMERCIAL

ESTADO DE GOIÁS e Brasil: Balança comercial – 2006 – 16(US\$ 1.000 FOB).

Ano	Goiás			Brasil		
	Exportação	Importação	Saldo	Exportação	Importação	Saldo
2006	2.093.111	992.574	1.100.536	137.807.470	91.350.841	46.456.629
2007	3.184.780	1.701.925	1.482.855	160.649.073	120.617.446	40.031.627
2008	4.091.752	3.050.197	1.041.555	197.942.443	172.984.768	24.957.675
2009	3.614.964	2.852.690	762.273	152.994.742	127.722.343	25.272.399
2010	4.044.638	4.175.313	-130.674	201.915.276	181.768.427	20.146.848
2011	5.605.193	5.728.434	-123.241	256.039.366	226.246.756	29.792.610
2012	7.314.578	5.124.612	2.189.966	242.572.846	223.183.477	19.389.369
2013	7.042.674	4.840.052	2.202.662	242.033.575	239.747.516	2.286.059
2014	6.979.884	4.419.215	2.560.669	225.100.885	229.154.463	-4.053.578
2015	5.878.263	3.363.219	2.515.043	191.134.325	171.449.051	19.685.274
2016 (1)	5.930.087	2.641.535	3.288.552	185.235.401	137.552.003	47.683.398

Fonte: Ministério do Desenvolvimento, Indústria e Comércio Exterior.

Elaboração: Instituto Mauro Borges / SEGPLAN-GO / Gerência de Sistematização e Disseminação de Informações Socioeconômicas - 2017.

Dados preliminares.

(1) Janeiro a dezembro.

ESTADO DE GOIÁS: Principais produtos exportados e importados - 2015 – 2016.

Especificação	2016 (jan-dez)			2015 (jan-dez)		
	US\$ FOB	Part. %	Kg	US\$ FOB	Part. %	Kg
<b>Exportação</b>	<b>5.930.086.819</b>	<b>100,00</b>	<b>9.765.503.521</b>	<b>5.878.262.696</b>	<b>100,00</b>	<b>10.319.596.755</b>
Soja, mesmo triturada, exceto para semeadura	1.299.267.242	21,91	3.549.416.170	1.230.265.153	20,93	3.225.231.746
Bagacos e outs.residuos solidos,da extr.do oleo de soja	543.747.372	9,17	1.495.547.844	507.356.566	8,63	1.298.054.246
Carnes desossadas de bovino,congeladas	527.153.747	8,89	137.591.406	628.896.339	10,70	154.192.919
Sulfetos de minerios de cobre	402.506.636	6,79	272.602.982	338.553.305	5,76	206.486.299
Milho em grao,exceto para semeadura	372.294.432	6,28	2.217.215.563	617.309.927	10,50	3.715.709.297
Outros acucares de cana	298.514.380	5,03	881.945.853	206.004.295	3,50	646.047.682
Ferroniquel	292.052.363	4,92	121.868.098	230.233.117	3,92	68.993.380
Ouro em barras,fios e perfis de secao macica	260.642.220	4,40	6.738	166.591.601	2,83	4.465
Pedacos e miudezas,comest.de galos/galinhas,congelados	222.453.550	3,75	120.654.136	241.401.424	4,11	136.465.132
Ferroniobio	216.972.509	3,66	10.528.095	218.873.742	3,72	9.087.045
Carnes desossadas de bovino,frescas ou refrigeradas	161.715.386	2,73	26.728.519	168.889.159	2,87	26.556.006
Outs.couros/peles,int.bovinos,prepars.etc.	114.090.035	1,92	6.103.084	117.838.037	2,00	6.072.220
Bulhao dourado,para uso nao monetario	104.659.552	1,76	3.705	95.088.504	1,62	3.454
Oleo de soja,em bruto,mesmo degomado	102.628.394	1,73	151.601.436	53.146.935	0,90	83.464.438
Outs.couros bovinos,incl.bufalos,n/div.umid.pena flor	93.791.047	1,58	41.535.253	108.439.850	1,84	37.450.741
Outs.acucares de cana,beterraba,sacarose quim.pura,sol.	83.626.939	1,41	144.356.063	74.032.646	1,26	131.639.761
Outras carnes de suino,congeladas	82.639.831	1,39	39.492.946	109.050.654	1,86	42.114.807
Carnes de galos/galinhas,n/cortadas em pedacos,congel.	76.075.430	1,28	53.954.531	88.629.889	1,51	61.668.409
Carnes de peruas/perus,em pedacos e miudezas,congeladas	64.171.389	1,08	29.286.556	45.469.851	0,77	25.861.171
Algodao simplesmente debulhado,nao cardado nem penteado	48.570.006	0,82	31.931.109	44.012.720	0,75	29.664.933
Outras formas de amianto (asbesto)	46.937.786	0,79	83.474.800	71.063.987	1,21	106.783.800
Milho para semeadura	45.995.686	0,78	20.291.913	28.621.219	0,49	8.587.910
Outs.couros/peles bovinos,secos,pena flor	40.576.295	0,68	17.674.528	36.025.575	0,61	12.582.430
Outras miudezas comestiveis de bovino,congeladas	34.083.557	0,57	14.495.351	28.825.372	0,49	11.621.937
Outras gelatinas e seus derivados	31.898.406	0,54	5.660.665	32.309.971	0,55	4.929.653
Demais produtos	363.022.629	6,12	291.536.177	391.332.858	6,66	270.322.874

## ESTADO DE GOIÁS: Principais produtos exportados e importados - 2015 – 2016.

Especificação	2016 (jan-dez)			2015 (jan-dez)		
	US\$ FOB	Part. %	Kg	US\$ FOB	Part. %	Kg
<b>Importação</b>	<b>2.641.535.281</b>	<b>100,00</b>	<b>2.378.495.711</b>	<b>3.363.219.363</b>	<b>100,00</b>	<b>1.785.615.500</b>
Anticorpo humano c/afin.especific.antigeno transmembranal	265.806.744	10,06	24.934	358.618.801	10,66	23.812
Outs.fracoes do sangue,prod.imunol.modif.(medicamentos)	177.546.876	6,72	53.551	233.076.562	6,93	51.413
Outros cloretos de potassio	176.767.715	6,69	752.519.639	150.133.491	4,46	455.055.374
Automoveis c/motor explosao,1500<cm3<=3000,ate 6 passag	99.638.654	3,77	10.004.328	188.306.754	5,60	20.388.950
Diidrogeno-ortofosfato de amonio,incl.mist.hidrogen.etc	90.001.974	3,41	241.397.070	73.184.743	2,18	158.445.141
Outs.medicam.c/comp.heterocicl.heteroat.nitrog.em doses	80.840.769	3,06	100.187	84.372.422	2,51	108.396
Outras partes e acess.de carrocarias p/veic.automoveis	66.849.439	2,53	13.837.170	124.367.463	3,70	26.908.938
Urea com teor de nitrogenio>45% em peso	60.660.821	2,30	242.047.358	45.189.997	1,34	136.067.952
Outs.adubos/fertiliz.miner.quim.c/nitrogenio e fosforo	45.475.121	1,72	134.547.239	37.077.453	1,10	89.750.539
Outras caixas de marchas	36.133.813	1,37	2.334.091	69.507.013	2,07	4.647.709
Prepars.quims.contraceptivas,de hormonios/espermicidas	34.822.611	1,32	209.064	12.090.648	0,36	63.838
Outros medicamentos c/compostos heterocicl.etc.em doses	34.761.045	1,32	50.281	29.262.649	0,87	52.204
Motores diesel/semidiesel,p/veic.cap.87, 2500<cm3<=3500	31.796.425	1,20	1.887.360	45.706.886	1,36	3.162.714
Outs.medicamentos c/prods.pos.2930 a 2932,etc.em doses	28.012.901	1,06	13.266	27.802.741	0,83	18.435
Medicamento c/ciclosporina a,fluspirileno,etc.em doses	25.836.819	0,98	8.399	26.066.533	0,78	8.775
Outros derivados organicos da hidrazina e hidroxilamina	21.413.282	0,81	8.062	33.641.426	1,00	9.009
Outs.reagentes de diagnostico ou de laboratorio	18.775.385	0,71	85.959	18.151.396	0,54	173.737
Outs.medicam.c/comp.de funcao carboxiamida,etc.em doses	18.709.398	0,71	126.099	31.457.540	0,94	236.747
Enxofre a granel,exc.sublimado,precipitado ou coloidal	18.205.610	0,69	184.778.618	21.418.669	0,64	145.532.761
Outros oleos de dende	17.963.487	0,68	27.447.302	13.789.141	0,41	20.545.018
Outras partes e acess.p/tratores e veiculos automoveis	17.308.662	0,66	3.381.744	25.705.975	0,76	5.176.436
Automoveis c/motor explosao,1500<cm3<=3000,sup.6 passag	16.982.053	0,64	1.569.150	30.323.698	0,90	3.164.150
Folhas/tiras,de aluminio,c/suporte,esp<=0.2mm	16.859.255	0,64	3.380.637	20.160.853	0,60	3.688.138
Meds.c/anfoter.b em lipossomas,doses,venda ret.	16.528.050	0,63	138	12.725.599	0,38	104
Medicamento contendo deoxirribonuclease,em doses	16.446.124	0,62	2.034	16.313.101	0,49	1.875
Demais produtos	1.207.392.248	45,71	758.682.031	1.634.767.809	48,61	712.333.335

Fonte: Ministério do Desenvolvimento Indústria e Comércio Exterior.

Elaboração: Instituto Mauro Borges / SEGPLAN-GO / Gerência de Sistematização e Disseminação de Informações Socioeconômicas - 2017. Preliminar

# 10 – ENERGIA ELÉTRICA

ESTADO DE GOIÁS: Número de consumidores de energia elétrica por classe – 2008 - 16.

Ano	Total	Residencial	Industrial	Comercial	Rural	Poder Público	Iluminação Pública	Serviço Público	Próprio
2008	2.162.498	1.799.938	11.873	174.429	158.601	14.857	588	1.878	334
2009	2.242.143	1.838.563	10.620	211.394	163.099	15.604	587	1.951	325
2010	2.337.769	1.924.828	11.027	215.841	166.877	16.221	643	2.017	315
2011	2.438.243	2.016.123	11.183	220.574	170.604	16.719	648	2.091	301
2012	2.539.005	2.110.607	11.434	223.142	173.384	17.325	651	2.161	301
2013 (1)	2.647.721	2.214.307	11.338	223.587	177.535	17.784	640	2.241	289
2014 (1)	2.750.111	2.310.336	10.942	225.770	181.386	18.393	657	2.351	275
2015 (1)	2.836.288	2.394.885	10.537	225.906	183.797	17.822	656	2.417	268
2016 (1)(2)	2.860.032	2.423.521	10.001	219.875	185.309	17.949	656	2.533	258

Fonte: Centrais Elétricas de Goiás S/A / Companhia Hidrelétrica São Patrício.

Elaboração: Instituto Mauro Borges / SEGPLAN-GO / Gerência de Sistematização e Disseminação de Informações Socioeconômicas - 2017.

(1) Não incluso a rede básica.

(2) Preliminar

ESTADO DE GOIÁS: Consumo de energia elétrica por classe – 2008 – 16 (Mwh).

Ano	Total	Residencial	Industrial	Comercial	Rural	Poder Público	Iluminação Pública	Serviço Público	Próprio
2008	9.657.068	2.840.130	3.150.610	1.548.812	1.014.639	300.283	484.039	311.338	7.217
2009	9.956.980	2.994.196	3.148.019	1.712.703	961.304	327.251	492.310	313.682	7.516
2010	10.871.505	3.297.525	3.354.745	1.866.995	1.142.199	354.406	511.782	336.469	7.383
2011	11.333.953	3.500.143	3.482.077	1.976.302	1.141.264	361.296	521.140	344.831	6.900
2012	12.157.442	3.806.250	3.727.884	2.124.258	1.216.253	383.020	534.322	359.152	6.302
2013 (1)	11.255.211	4.059.439	2.366.259	2.239.777	1.250.686	407.665	558.077	367.470	5.838
2014 (1)	12.765.142	4.334.301	3.363.526	2.355.657	1.311.238	436.759	574.745	382.444	6.472
2015 (1)	13.086.719	4.513.601	3.322.634	2.418.489	1.315.802	443.966	683.745	382.534	5.947
2016 (1)(2)	13.006.934	4.467.756	3.260.611	2.320.345	1.417.525	439.430	704.418	391.483	5.367

Fonte: CELG / CHESP/SEINFRA/Consumidores livres.

Elaboração: Instituto Mauro Borges / SEGPLAN-GO / Gerência de Sistematização e Disseminação de Informações Socioeconômicas - 2017.

Nota: O total do Estado de Goiás não corresponde à soma exata, devido aos arredondamentos.

(1) Não incluso a rede básica.

(2) Preliminar.



ESTADO DE GOIÁS: Balanço Energético – 2002 – 12(10<sup>3</sup> Mwh).

Ano	Energia Gerada			Energia Exportada	Perdas	Consumo Total
	Hidráulica	Térmica	Total			
2002	16.857	353	17.210	9.809	965	6.436
2003	20.954	231	21.185	13.191	958	7.036
2004	22.705	291	22.996	13.980	936	8.080
2005	23.809	298	24.107	14.352	936	8.819
2006	27.553	257	27.810	17.855	974	8.981
2007	27.492	512	28.004	17.733	1.113	9.158
2008	24.329	897	25.226	14.456	1.270	9.500
2009	22.115	1.189	23.304	12.294	1.291	9.719
2010	28.003	1.463	29.466	17.644	1.290	10.532
2011	31.526	2.428	33.954	21.500	1.492	10.962
2012	38.413	2.163	40.576	27.222	1.627	11.727

Fonte: Secretaria da Infra-Estrutura do Estado de Goiás / Superintendência de Energia e Telecomunicações

Elaboração: Instituto Mauro Borges / SEGPLAN-GO / Gerência de Sistematização e Disseminação de Informações Socioeconômicas - 2017.

Nota: No levantamento da produção de energia hidráulica, foi considerado 50% da energia produzida nas usinas localizadas em rios fronteiriços.

# 11 – TRANSPORTE

ESTADO DE GOIÁS: Rede rodoviária – Posição: Novembro/2016(Km).

Especificação	Total	Planejada	Em obras de Implantação	Não Pavimentada	Em Obras de Pavimentação	Pavimentada	Pista Dupla Pavimentada
<b>Total</b>	<b>27.979,4</b>	<b>3.985,8</b>	-	<b>7.333,4</b>	<b>2.008,7</b>	<b>14.803,0</b>	<b>1.278,7</b>
Federal	6.314,7	2.661,6	-	252,2	151,5	3.400,9	765,8
Estadual coincidente	1.739,3	-	-	217,8	70,6	1.450,9	44,9
Estadual	19.925,4	1.324,2	-	6.863,4	1.786,6	9.951,2	468,0

Fonte: DNIT/AGETOP.

Elaboração: Instituto Mauro Borges / SEGPLAN-GO / Gerência de Sistematização e Disseminação de Informações Socioeconômicas - 2017.  
Preliminar

GOIÂNIA: Embarque e desembarque de passageiros e cargas no aeroporto de Goiânia – 2006 – 16.

Ano	Passageiros		Carga (tonelada)
	Embarcados	Desembarcados	
2006	695.158	681.225	4.269
2007	778.658	767.818	4.689
2008	774.885	780.300	5.430
2009	879.898	880.115	5.645
2010	1.175.007	1.173.641	5.097
2011	1.399.641	1.402.361	6.678
2012	1.541.037	1.537.796	6.469
2013	1.512.537	1.488.923	7.697
2014	1.685.901	1.677.291	5.599
2015	1.664.862	1.647.428	5.470
2016 (1)	1.518.865	1.494.256	4.724

Fonte: Empresa Brasileira de Infraestrutura Aeroportuária.

Elaboração: Instituto Mauro Borges / SEGPLAN-GO / Gerência de Sistematização e Disseminação de Informações Socioeconômicas - 2017.  
(1)- Preliminar.

ESTADO DE GOIÁS e Goiânia: Frota de veículos cadastrados por habitantes - Pos: 15/09/2016.

Especificação	Frota de veículos	População (hab) (1)	Veículos / 100 hab.
Estado de Goiás	3.659.658	6.695.855	54,66
Goiânia	1.161.206	1.448.639	80,15

Fonte: Departamento Estadual de Trânsito do Estado de Goiás / IBGE.

Elaboração: Instituto Mauro Borges / SEGPLAN-GO / Gerência de Sistematização e Disseminação de Informações Socioeconômicas - 2017.  
(1) Estimativa 01/07/2016.

## 12 – EDUCAÇÃO

ESTADO DE GOIÁS: Número de estabelecimentos de ensino, salas de aula utilizadas e docentes em exercício - 2012 – 15.

Especificação	Estabelecimentos (1)				Sala de Aula				Docentes em Exercício (2)			
	2012	2013	2014	2015	2012	2013	2014	2015	2012	2013	2014	2015
<b>Total</b>	<b>4.452</b>	<b>4.525</b>	<b>4.552</b>	<b>4.586</b>	<b>37.252</b>	<b>38.101</b>	<b>39.129</b>	<b>40.315</b>	<b>58.365</b>	<b>59.631</b>	<b>60.842</b>	<b>60.197</b>
Federal	17	16	18	27	386	397	420	528	886	929	1.056	1.372
Estadual	1.052	1.052	1.051	1.050	9.365	9.337	9.384	9.443	19.491	19.318	19.307	18.206
Municipal	2.342	2.364	2.383	2.407	16.959	17.029	17.684	18.021	28.856	28.939	29.351	29.293
Particular	1.041	1.093	1.100	1.102	10.542	11.338	11.641	12.323	15.095	15.324	15.785	15.891

Fonte: Secretaria da Educação

Elaboração: Instituto Mauro Borges / SEGPLAN-GO / Gerência de Sistematização e Disseminação de Informações Socioeconômicas - 2017.

(1) O mesmo estabelecimento pode ministrar um ou mais nível / modalidade de ensino.

(2) O mesmo docente pode atuar em mais de um nível / modalidade de ensino, em mais de um estabelecimento e em mais de um município.

ESTADO DE GOIÁS: Alunos matriculados por nível de ensino – 2006 – 15.

Ano	Total de alunos	Creche	Pré-Escolar	Fundamental	Médio	Educação profissional em nível médio	Especial	Educação jovens e adultos
2006	1.595.722	34.899	102.892	1.032.596	280.747	11.835	8.301	124.452
2007	1.487.126	38.303	93.808	960.166	272.086	13.277	16.751	92.735
2008	1.462.653	42.330	104.342	934.804	262.535	13.073	21.626	83.943
2009	1.455.475	43.293	107.471	930.630	265.945	15.561	16.963	75.612
2010	1.458.140	45.970	112.799	915.568	268.903	16.048	18.430	80.422
2011	1.434.363	49.334	117.144	897.686	262.713	16.564	21.412	69.510
2012	1.431.096	52.272	120.822	895.633	259.827	18.124	23.579	60.839
2013	1.430.561	56.225	126.989	882.172	258.243	20.008	23.985	62.939
2014	1.440.549	63.313	135.489	874.030	256.602	23.467	25.408	62.240
2015	1.440.298	68.923	137.912	887.009	256.201	39.908	26.858	58.732

Fonte: Ministério da Educação/INEP/Secretaria da Educação.

Elaboração: Instituto Mauro Borges / SEGPLAN-GO / Gerência de Sistematização e Disseminação de Informações Socioeconômicas - 2017.

Nota: O mesmo aluno pode ter mais de uma matrícula.

ESTADO DE GOIÁS, Centro-Oeste e Brasil: Número de instituições, matrículas e docentes da educação superior – 2013 – 15.

Especificação	Instituições			Matrículas			Docentes		
	2013	2014	2015	2013	2014	2015	2013	2014	2015
Goiás	81	84	85	201.515	210.018	209.158	13.315	13.510	13.559
Centro-Oeste	241	239	235	575.515	611.927	617.317	34.348	35.975	36.479
Brasil	2.391	2.368	2.364	6.152.405	6.486.171	6.633.545	383.683	396.595	401.299

Fonte: Ministério da Educação / Instituto Nacional de Estudos e Pesquisas Educacionais Anísio Teixeira.

Elaboração: Instituto Mauro Borges / SEGPLAN-GO / Gerência de Sistematização e Disseminação de Informações Socioeconômicas - 2017.

ESTADO DE GOIÁS, Centro-Oeste e Brasil: Número de instituições de educação superior por organização acadêmica e localização – 2013 – 15.

Especificação	Instituições														
	Total			Universidades			Centros Universitários			Faculdades			CEFET e IFET		
	2013	2014	2015	2013	2014	2015	2013	2014	2015	2013	2014	2015	2013	2014	2015
<b>Goiás</b>	<b>81</b>	<b>84</b>	<b>85</b>	<b>4</b>	<b>4</b>	<b>4</b>	<b>4</b>	<b>4</b>	<b>4</b>	<b>71</b>	<b>74</b>	<b>75</b>	<b>2</b>	<b>2</b>	<b>2</b>
Pública	8	8	8	3	3	3	1	1	1	2	2	2	2	2	2
Federal	3	3	3	1	1	1	-	-	-	-	-	-	2	2	2
Estadual	1	1	1	1	1	1	-	-	-	-	-	-	-	-	-
Municipal	4	4	4	1	1	1	1	1	1	2	2	2	-	-	-
Privada	73	76	77	1	1	1	3	3	3	69	72	73	-	-	-
<b>Centro-Oeste</b>	<b>241</b>	<b>239</b>	<b>235</b>	<b>14</b>	<b>14</b>	<b>14</b>	<b>13</b>	<b>14</b>	<b>14</b>	<b>209</b>	<b>206</b>	<b>202</b>	<b>5</b>	<b>5</b>	<b>5</b>
Pública	19	20	19	9	9	9	1	1	1	4	5	4	5	5	5
Federal	10	10	10	5	5	5	-	-	-	-	-	-	5	5	5
Estadual	4	5	5	3	3	3	-	-	-	1	2	2	-	-	-
Municipal	5	5	4	1	1	1	1	1	1	3	3	2	-	-	-
Privada	222	219	216	5	5	5	12	13	13	205	201	198	-	-	-
<b>Brasil</b>	<b>2.391</b>	<b>2.368</b>	<b>2.364</b>	<b>195</b>	<b>195</b>	<b>195</b>	<b>140</b>	<b>147</b>	<b>149</b>	<b>2.016</b>	<b>1.986</b>	<b>1.980</b>	<b>40</b>	<b>40</b>	<b>40</b>
Pública	301	298	295	111	111	107	10	11	9	140	136	139	40	40	40
Federal	106	107	107	62	63	63	-	-	-	4	4	4	40	40	40
Estadual	119	118	120	38	38	38	1	2	1	80	78	81	-	-	-
Municipal	76	73	68	11	10	6	9	9	8	56	54	54	-	-	-
Privada	2.090	2.070	2.069	84	84	88	130	136	140	1.876	1.850	1.841	-	-	-

Fonte: Ministério da Educação / Instituto Nacional de Estudos e Pesquisas Educacionais Anísio Teixeira.

Elaboração: Instituto Mauro Borges / SEGPLAN-GO / Gerência de Sistematização e Disseminação de Informações Socioeconômicas - 2017. CEFET e IFET - Centro Federal de Educação Tecnológica e Instituto Federal de Educação, Ciência e Tecnologia.

ESTADO DE GOIÁS, Centro-Oeste e Brasil: Taxa de analfabetismo das pessoas de 15 anos ou mais de idade – 2011 - 15.

Especificação	Taxa de analfabetismo das pessoas de 15 anos ou mais de idade (%)				
	2011	2012	2013	2014	2015
Goiás	7,17	7,29	7,05	7,68	6,09
Centro-Oeste	6,34	6,70	6,51	6,45	5,69
Brasil	8,59	8,67	8,52	8,27	7,95

Fonte: IBGE / PNAD.

Elaboração: Instituto Mauro Borges / SEGPLAN-GO / Gerência de Sistematização e Disseminação de Informações Socioeconômicas - 2017.

ESTADO DE GOIÁS, Centro-Oeste e Brasil: Taxa de analfabetismo das pessoas de 10 anos ou mais de idade – 2011 - 15.

Especificação	Taxa de analfabetismo das pessoas de 10 anos ou mais de idade (%)				
	2011	2012	2013	2014	2015
Goiás	6,60	6,70	6,49	7,05	5,60
Centro-Oeste	5,78	6,13	5,98	5,93	5,24
Brasil	7,90	7,98	7,87	7,68	7,38

Fonte: IBGE / PNAD.

Elaboração: Instituto Mauro Borges / SEGPLAN-GO / Gerência de Sistematização e Disseminação de Informações Socioeconômicas - 2017.

ESTADO DE GOIÁS: Taxa de alfabetização de pessoas de 10 anos ou mais de idade, por situação do domicílio - 2011– 15 (%).

Especificação	Alfabetizadas	Não Alfabetizadas	Sem Declaração
<b>2011</b>			
<b>Total</b>	<b>93,40</b>	<b>6,60</b>	-
Urbana	93,67	6,33	-
Rural	90,29	9,71	-
<b>2012</b>			
<b>Total</b>	<b>93,28</b>	<b>6,70</b>	-
Urbana	93,86	6,14	-
Rural	87,00	13,00	-
<b>2013</b>			
<b>Total</b>	<b>93,51</b>	<b>6,49</b>	-
Urbana	93,88	6,14	-
Rural	89,54	10,46	-
<b>2014</b>			
<b>Total</b>	<b>92,94</b>	<b>7,05</b>	-
Urbana	93,43	6,59	-
Rural	87,77	12,23	-
<b>2015</b>			
<b>Total</b>	<b>94,40</b>	<b>5,60</b>	-
Urbana	94,74	5,28	-
Rural	90,81	9,19	-

Fonte: IBGE.

Elaboração: Instituto Mauro Borges / SEGPLAN-GO / Gerência de Sistematização e Disseminação de Informações Socioeconômicas - 2017.

## 13 – SANEAMENTO

### ESTADO DE GOIÁS: Sistema em operação de água e esgoto – 2006 – 16.

Ano	Água					Esgoto				
	População atendida (mil hab)	% da Pop. atendida	Extensão rede (mil metros)	Volume (mil m³/ano)		População atendida (mil hab)	% da Pop. atendida	Extensão rede (mil metros)	Volume (mil m³/ano)	
				Produzido	Faturado				Faturado	Tratado
2006	4.430	81	18.816	309.899	187.167	1.804	33	5.537	89.474	67.716
2007	4.128	85	19.845	321.840	200.013	1.749	36	5.916	96.024	75.994
2008	4.330	86	20.345	320.951	205.115	1.872	37	6.242	99.188	77.961
2009	4.465	87	20.705	327.005	209.499	1.997	39	6.575	103.133	88.577
2010	4.602	90	21.444	346.664	228.252	2.015	39	6.731	111.788	97.199
2011	4.729	91	22.021	357.253	237.165	2.134	41	7.280	116.541	101.701
2012	4.887	94	22.796	368.737	252.179	2.298	44	9.202	125.483	109.475
2013	5.173	94	23.865	377.024	260.790	2.487	45	9.392	132.253	117.296
2014	5.292	95	24.330	389.359	269.842	2.718	49	9.545	140.494	125.201
2015	5.409	96	24.849	386.688	263.385	2.903	52	9.605	141.736	126.217
2016 (1)	5.484	97	27.543	384.618	263.268	3.108	55	10.065	144.803	131.274

Fonte: Saneamento de Goiás S/A.

Elaboração: Instituto Mauro Borges / SEGPLAN-GO / Gerência de Sistematização e Disseminação de Informações Socioeconômicas - 2017.

(1) Posição: dezembro. As informações de volume referem-se ao período de janeiro a dezembro.

### ESTADO DE GOIÁS: Ligações de água por categoria – 2006 – 16.

Ano	Total	Residencial	Comercial	Industrial	Pública	Social	Comercial 2
2006	1.176.644	984.533	39.210	10.413	17.379	100.584	24.525
2007	1.248.696	1.063.381	46.498	12.348	18.007	87.989	20.473
2008	1.320.373	1.129.110	54.325	14.840	18.754	84.975	18.369
2009	1.391.219	1.180.013	64.791	18.383	19.887	86.611	21.534
2010	1.475.989	1.264.314	71.527	22.031	20.931	78.177	19.009
2011	1.570.974	1.355.424	78.425	24.970	22.041	72.671	17.443
2012	1.665.813	1.456.337	88.152	27.644	22.872	57.331	13.477
2013	1.761.328	1.545.762	95.867	29.430	23.664	54.766	11.839
2014	1.857.106	1.644.717	105.772	30.394	24.379	42.932	8.912
2015	1.941.424	1.730.601	113.254	30.397	25.017	34.407	7.748
2016 (1)	2.021.783	1.811.866	120.023	29.044	25.437	29.372	6.041

Fonte: Saneamento de Goiás S/A

Elaboração: Instituto Mauro Borges / SEGPLAN-GO / Gerência de Sistematização e Disseminação de Informações Socioeconômicas – 2017.

(1) Posição: dezembro.



ESTADO DE GOIÁS: Economias de água por categoria – 2006 – 16.

Ano	Total	Residencial	Comercial	Industrial	Pública	Social	Comercial 2
2006	1.367.120	1.133.676	55.569	11.440	21.014	104.090	41.331
2007	1.436.354	1.208.823	65.639	13.411	21.756	90.984	35.741
2008	1.510.217	1.276.169	76.157	16.091	22.608	87.915	31.277
2009	1.583.901	1.334.857	81.788	19.820	22.866	90.103	34.467
2010	1.666.581	1.417.914	89.396	23.698	23.878	81.185	30.510
2011	1.762.883	1.510.113	97.550	26.951	24.976	75.438	27.855
2012	1.862.084	1.615.279	109.528	29.657	25.931	59.675	22.014
2013	1.959.395	1.706.230	118.130	31.825	26.787	57.006	19.417
2014	2.062.286	1.812.019	130.549	32.686	27.632	44.562	14.838
2015	2.146.901	1.898.420	138.974	32.528	28.330	35.850	12.799
2016 (1)	2.227.925	1.981.380	144.591	30.836	28.815	30.669	9.634

Fonte: Saneamento de Goiás S/A

Elaboração: Instituto Mauro Borges / SEGPLAN-GO / Gerência de Sistematização e Disseminação de Informações Socioeconômicas - 2017.

(1) Posição: dezembro.

## 14 – SAÚDE

ESTADO DE GOIÁS, Centro-Oeste e Brasil: Estabelecimentos cadastrados, Profissionais de saúde e Leitos - Posição: dezembro/2016.

Especificação	Estabelecimentos Cadastrados	Profissionais a serviço da saúde	Leitos (1)		
			Total	SUS	Não SUS
Goiás	9.198	74.664	19.320	12.030	7.290
Centro-Oeste	24.039	204.208	41.238	26.208	15.030
Brasil	298.173	2.580.196	493.208	337.244	155.964

Fonte: Ministério da Saúde.

Elaboração: Instituto Mauro Borges / SEGPLAN-GO / Gerência de Sistematização e Disseminação de Informações Socioeconômicas - 2017.

(1) Leitos internação mais leitos complementares (UTI).

## 15 – INDICADORES SOCIAIS

ESTADO DE GOIÁS, Centro-Oeste e Brasil: Taxa de fecundidade total, taxa bruta de natalidade, taxa de mortalidade infantil e esperança de vida ao nascer – 2000 e 2016.

Especificação	Taxa de fecundidade total (1)		Taxa bruta de natalidade (2)		Taxa de mortalidade infantil (3)		Esperança de vida ao nascer (em anos)	
	2000	2016	2000	2016	2000	2016	2000	2016
Goiás	2,20	1,59	21,40	13,45	23,90	14,93	71,4	74,2
Centro-Oeste	2,30	1,67	21,50	14,31	23,30	14,36	71,8	75,1
Brasil	2,40	1,69	21,40	13,87	30,10	13,29	70,4	75,7

Fonte: IBGE.

Elaboração: Instituto Mauro Borges / SEGPLAN-GO / Gerência de Sistematização e Disseminação de Informações Socioeconômicas - 2017.

(1) Nº médio de nascidos vivos por mulher

(2) Nº de nascidos vivos por 1000 habitantes.

(3) Nº de óbitos infantis, por 1000 nascidos vivos.

ESTADO DE GOIÁS e Brasil: Índice de Desenvolvimento Humano Municipal -1991,2000 e 2010.

Especificação	IDH-M			IDH-M Longevidade			IDH-M Educação			IDH-M Renda			Posição		
	1991	2000	2010	1991	2000	2010	1991	2000	2010	1991	2000	2010	1991	2000	2010
Goiás	0,487	0,615	0,735	0,668	0,773	0,827	0,278	0,439	0,646	0,633	0,686	0,742	9º	9º	8º
Brasil	0,492	0,612	0,727	0,662	0,727	0,816	0,278	0,456	0,637	0,647	0,692	0,739	-	-	-

Fonte: PNUD / IPEA / FJP / IBGE.

Elaboração: Instituto Mauro Borges / SEGPLAN-GO / Gerência de Sistematização e Disseminação de Informações Socioeconômicas - 2017.

Obs: Houve mudança na metodologia de cálculo do IDHM em relação às publicações anteriores. Os valores do IDHM 1991 e 2000 foram recalculados com base na nova metodologia. Assim, as comparações e análises entre indicadores devem ser feitas apenas dentro da plataforma do Atlas Brasil 2013.

Classificação segundo IDH: Muito Alto (acima de 0,800)

Alto (de 0,700 a 0,799)

Médio (de 0,600 – 0,699)

Baixo (de 0,500 a 0,599)

Muito Baixo (de 0 a 0,500)

## 16 – EMPREGO

### ESTADO DE GOIÁS, Centro-Oeste e Brasil: Flutuação do nível de emprego – 2014 - 16.

Especificação	2014			2015			2016 (1)		
	Admissão	Deslig.	Saldo	Admissão	Deslig.	Saldo	Admissão	Deslig.	Saldo
Goiás	783.228	757.895	25.333	655.573	680.124	-24.551	557.337	376.691	-19.354
Centro-Oeste	1.984.164	1.944.829	39.335	1.676.252	1.743.260	-67.008	1.406.160	1.473.470	-67.310
Brasil	21.667.730	21.270.737	396.993	17.707.267	19.249.638	-1.542.371	14.738.646	16.000.640	-1.321.994

Fonte: Ministério do Trabalho e Emprego.

Elaboração: Instituto Mauro Borges / SEGPLAN-GO / Gerência de Sistematização e Disseminação de Informações Socioeconômicas - 2017.

(1) Janeiro a dezembro.

### ESTADO DE GOIÁS: Saldo da flutuação do nível de emprego por setor de atividade econômica, segundo os principais municípios – 2015 - 2016.

Atividade Econômica	Estado de Goiás		Anápolis		Aparecida de Goiânia		Goiânia		Rio Verde	
	Saldo(jan-dez)		Saldo(jan-dez)		Saldo(jan-dez)		Saldo(jan-dez)		Saldo(jan-dez)	
	2015	2016	2015	2016	2015	2016	2015	2016	2015	2016
<b>Total</b>	<b>-24.620</b>	<b>-19.354</b>	<b>-825</b>	<b>-2.828</b>	<b>-7.151</b>	<b>-997</b>	<b>-10.228</b>	<b>-12.193</b>	<b>-910</b>	<b>-1.080</b>
Extrativa Mineral	-254	-876	-3	-3	-2	-23	24	5	-15	-2
Ind. Transformação	-13.336	-6.813	-737	-981	-2.114	-512	-2.384	-2.241	-1.015	-1.442
Serv. Ind. Util. Púb.	-130	57	-6	-44	44	-76	205	105	17	97
Construção Civil	-11.004	-4.231	-602	-401	-1.206	288	-5.392	-3.657	-116	-146
Comércio	-3.873	-7.827	-105	-636	-774	-369	-3.241	-3.957	-301	-96
Serviços	2.155	-2.972	632	-721	-3.084	-294	406	-2.422	316	281
Admin. Pública	77	-38	0	-3	0	-1	34	-90	0	0
Agropecuária	1.745	3.346	-4	-39	-15	-10	120	64	204	228

Fonte: Ministério do Trabalho e Emprego.

Elaboração: Instituto Mauro Borges / SEGPLAN-GO / Gerência de Sistematização e Disseminação de Informações Socioeconômicas - 2017.

Nota: Flutuação do emprego → demonstra movimentação das admissões e desligamentos em determinado período.

Saldo → indica a diferença entre admissões e desligamentos.

### ESTADO DE GOIÁS, Centro-Oeste e Brasil: Número de empregos formais e remuneração média – 2012 – 15.

Especificação	Empregos formais (mil)				Remuneração média (R\$)			
	2012	2013	2014	2015	2012	2013	2014	2015
Goiás	1.439	1.509	1.514	1.501	1.704,53	1.849,14	2.039,90	2.186,88
Centro-Oeste	3.983	4.240	4.294	4.212	2.393,36	2.590,40	2.762,27	3.027,99
Brasil	47.459	48.948	49.571	48.061	1.996,90	2.177,60	2.352,42	2.541,18

Fonte: Ministério do Trabalho e Emprego / RAIS.

Elaboração: Instituto Mauro Borges / SEGPLAN-GO / Gerência de Sistematização e Disseminação de Informações Socioeconômicas - 2017.

Nota: Houve erro nos dados da RAIS no ano de 2012, no município de Alexânia-GO, Microrregião do Entorno do DF, especificamente na atividade de Reparação e Manutenção de Veículos Automotores. Assim foram subtraídos do município 10.724 postos de trabalho.

**ESTADO DE GOIÁS: Número de empregos formais – 2012 - 15.**

Setores de atividades econômicas	2012	2013	2014	2015	Variação absoluta 2015/2014	Variação (%) 2015/2014
<b>TOTAL</b>	<b>1.439.341</b>	<b>1.509.395</b>	<b>1.514.532</b>	<b>1.501.397</b>	<b>-13.135</b>	<b>-0,87</b>
Extrativismo Mineral	9.224	8.749	8.595	8.811	216	2,51
Indústria de Transformação	236.483	248.639	251.031	238.040	-12.991	-5,18
Serv. Ind. de Util. Pública	10.251	11.389	12.285	12.452	167	1,36
Construção Civil	91.219	84.238	77.684	66.594	-11.090	-14,28
Comércio	280.552	293.555	303.640	300.080	-3.560	-1,17
Serviços	410.347	428.189	448.603	451.878	3.275	0,73
Administração Pública	314.334	344.659	322.157	330.608	8.451	2,62
Agropecuária	86.931	89.977	90.537	92.934	2.397	2,65

Fonte: Ministério do Trabalho e Emprego / RAIS.

Elaboração: Instituto Mauro Borges / SEGPLAN-GO / Gerência de Sistematização e Disseminação de Informações Socioeconômicas - 2017.

Nota: Houve erro nos dados da RAIS no ano de 2012, no município de Alexânia-GO, Microrregião do Entorno do DF, especificamente na atividade de Reparação e Manutenção de Veículos Automotores. Assim foram subtraídos do município 10.724 postos de trabalho.

**ESTADO DE GOIÁS: População residente, pessoas de 10 anos ou mais de idade e população economicamente ativa (PEA) 2005 – 15 (Em mil).**

Ano	População Residente	Pessoas de 10 anos ou mais de idade	População Economicamente Ativa (PEA)	Participação da PEA/ População Residente (%)
2005	5.676	4.678	2.971	52,34
2006	5.778	4.827	3.015	52,18
2007	5.874	4.933	3.173	54,02
2008	5.965	5.009	3.251	54,50
2009	6.053	5.104	3.357	55,46
2010 (1)	6.004	5.093	3.158	52,60
2011	6.218	5.306	3.313	53,28
2012	6.296	5.386	3.347	53,16
2013	6.456	5.563	3.433	53,17
2014	6.544	5.634	3.515	53,71
2015	6.631	5.731	3.557	53,64

Fonte: IBGE.

Elaboração: Instituto Mauro Borges / SEGPLAN-GO / Gerência de Sistematização e Disseminação de Informações Socioeconômicas - 2017.

Para 2010 Censo. Intercenso PNAD.

Nota: Os dados desta tabela foram reponderados pela revisão 2008 das projeções populacionais, pelo IBGE, incluindo a tendência 2000-2010.

**ESTADO DE GOIÁS, Centro-Oeste e Brasil: Pessoas de 10 anos ou mais de idade, ocupadas na semana de referência, segundo as classes de rendimento de todos os trabalhos – 2015 (Em mil).**

Especificação	Goiás	(%)	Centro-Oeste	(%)	Brasil	(%)
<b>Total</b>	<b>3.277</b>	<b>100,00</b>	<b>7.642</b>	<b>100,00</b>	<b>95.380</b>	<b>100,00</b>
Até 1 salário mínimo	762	23,25	1.441	18,86	24.456	25,64
Mais de 1 a 2 salários mínimos	1.312	40,04	2.993	39,17	35.006	36,70
Mais de 2 a 3 salários mínimos	487	14,86	1.143	14,96	11.943	12,52
Mais de 3 a 5 salários mínimos	323	9,86	812	10,63	8.326	8,73
Mais de 5 a 10 salários mínimos	190	5,80	611	8,00	5.494	5,76
Mais de 10 a 20 salários mínimos	47	1,43	228	2,98	1.916	2,01
Mais de 20 salários mínimos	10	0,31	72	0,94	533	0,56
Sem rendimento	117	3,57	280	3,66	6.196	6,50
Sem declaração	28	0,85	63	0,82	1.512	1,59

Fonte: IBGE.

Elaboração: Instituto Mauro Borges / SEGPLAN-GO / Gerência de Sistematização e Disseminação de Informações Socioeconômicas - 2017.

Nota: Os dados desta tabela foram reponderados pela revisão 2008 das projeções populacionais, pelo IBGE, incluindo a tendência 2000-2010.

ESTADO DE GOIÁS, Centro-Oeste e Brasil: Valor do rendimento médio mensal e Índice de Gini de todos os trabalhos das pessoas de 15 anos ou mais de idade, ocupadas na semana de referência – 2013 - 15.

Especificação	Rendimento médio das pessoas ocupadas (R\$)			Índice de Gini <sup>(1)</sup>		
	2013	2014	2015	2013	2014	2015
Goiás	1.600	1.634	1.726	0,458	0,433	0,421
Centro-Oeste	1.930	1.995	2.127	0,505	0,487	0,481
Brasil	1.539	1.644	1.737	0,495	0,490	0,485

Fonte: IBGE

Elaboração: Instituto Mauro Borges / SEGPLAN-GO / Gerência de Sistematização e Disseminação de Informações Socioeconômicas - 2017.

(1) Mede o grau de concentração de uma distribuição, cujo valor varia de zero (a perfeita igualdade) até um (a desigualdade máxima).

**Nota:** Os dados desta tabela foram reponderados pela revisão 2008 das projeções populacionais, pelo IBGE, incluindo a tendência 2000-2010.

ESTADO DE GOIÁS, Centro-Oeste e Brasil: População economicamente ativa – 2005 – 15 (Em mil).

Ano	Goiás	Centro-Oeste	Brasil	Participação (%)	
				Goiás / Centro-Oeste	Goiás / Brasil
2005	2.971	7.025	95.747	42,29	3,10
2006	3.015	7.094	96.890	42,50	3,11
2007	3.173	7.381	97.875	42,99	3,24
2008	3.251	7.568	99.479	42,96	3,27
2009	3.357	7.752	101.073	43,30	3,32
2010 (1)	3.158	7.365	93.505	42,88	3,38
2011	3.313	7.786	100.223	42,55	3,31
2012	3.347	7.875	100.979	42,50	3,31
2013	3.433	7.979	103.401	43,03	3,32
2014	3.515	8.304	106.824	42,33	3,29
2015	3.557	8.234	105.519	42,94	3,37

Fonte: IBGE.

Elaboração: Instituto Mauro Borges / SEGPLAN-GO / Gerência de Sistematização e Disseminação de Informações Socioeconômicas - 2017.

**Nota:** Os dados desta tabela foram reponderados pela revisão 2008 das projeções populacionais, pelo IBGE, incluindo a tendência 2000-2010.

(1) Para 2010 Censo. Intercenso PNAD.

# 17 – FINANÇAS PÚBLICAS

ESTADO DE GOIÁS: Receita bruta – 2006 – 16 (R\$ mil).

Ano	Total	Tributos					Outras receitas/Transf. Intergovernamentais/Protege.
		Total	ICMS	IPVA	ITCD	Outros tributos	
2006	7.392.479	5.080.286	4.764.279	280.905	30.510	4.592	2.312.193
2007	8.623.466	5.799.062	5.449.414	306.360	38.256	5.032	2.824.404
2008	10.356.686	7.023.955	6.538.716	354.010	56.220	75.009	3.332.731
2009	10.685.179	7.461.040	6.810.431	437.757	62.303	150.549	3.224.139
2010	12.797.893	8.940.598	8.170.085	526.868	69.346	174.299	3.857.296
2011	17.161.476	10.808.682	9.875.178	630.034	101.597	201.873	6.352.794
2012	18.964.509	12.415.479	11.369.285	695.508	138.639	212.047	6.549.030
2013	19.883.417	13.426.642	12.137.751	796.867	159.329	332.695	6.456.774
2014	22.198.908	14.645.884	13.252.854	914.365	181.374	297.291	7.553.024
2015	22.196.570	15.398.097	13.745.217	1.063.052	301.091	288.736	6.798.474
2016 (1)	23.548.150	16.315.021	14.334.661	1.319.626	249.219	411.515	7.233.128

Fonte: Secretaria da Fazenda do Estado de Goiás.

Elaboração: Instituto Mauro Borges / SEGPLAN-GO / Gerência de Sistematização e Disseminação de Informações Socioeconômicas - 2017.

ICMS – Imposto sobre Circulação de Mercadorias e Serviços

IPVA – Imposto sobre Propriedade de Veículos Automotores

ITCD - O Imposto sobre Transmissão Causa Mortis e Doação de Quaisquer Bens ou Direitos

(1) Janeiro a dezembro.

ESTADO DE GOIÁS: Arrecadação do ICMS, por setor de atividade – 2013 – 16 (R\$).

Especificação	2013	2014	2015	2016 (1)
<b>ESTADO DE GOIÁS</b>	<b>12.137.751.445,63</b>	<b>13.252.854.013,35</b>	<b>13.745.216.759,11</b>	<b>14.334.660.670,02</b>
Comércio atacadista e distribuidor	1.798.950.872,74	1.963.901.747,29	1.915.911.972,69	2.110.911.186,79
Comércio varejista	1.449.902.454,00	1.525.722.387,66	1.514.043.468,89	1.626.758.062,80
Extração mineral ou fósil	97.805.656,20	146.688.354,71	120.473.812,49	95.279.232,71
Indústria	2.486.389.728,54	2.571.201.398,92	2.606.687.618,01	2.576.728.064,66
Prestação de Serviços	245.484.919,14	257.977.370,88	275.649.510,31	293.900.806,76
Produção agropecuária	245.155.904,87	211.701.049,44	216.981.107,49	230.567.526,54
Combustível	3.008.523.660,05	3.490.243.647,09	3.575.692.873,27	3.805.961.600,68
Comunicação	1.045.514.810,08	1.037.887.326,12	1.048.065.526,23	1.054.362.936,66
Energia elétrica	1.300.532.599,20	1.564.521.497,12	2.025.817.126,06	2.084.798.171,01
Outros	459.490.840,81	483.009.234,12	445.893.743,67	455.393.081,41

Fonte: Secretaria da Fazenda do Estado de Goiás.

Elaboração: Instituto Mauro Borges / SEGPLAN-GO / Gerência de Sistematização e Disseminação de Informações Socioeconômicas - 2017.

(1) Janeiro a dezembro.

## 18 – ORÇAMENTO DO ESTADO

ESTADO DE GOIÁS: Consolidação dos orçamentos - exercício 2017(R\$ mil).

Orçamentos	Tesouro	Outras fontes	Total	%
<b>Orçamento fiscal</b>	<b>17.828.185</b>	<b>2.911.853</b>	<b>20.740.038</b>	<b>82,86</b>
Administração direta	12.301.360	201.250	12.502.610	49,95
Administração indireta	1.497.083	115.486	1.612.569	6,44
Fundos especiais	4.029.742	2.595.117	6.624.859	26,47
<b>Orçamento da seguridade social</b>	<b>2.106.930</b>	<b>1.515.033</b>	<b>3.621.963</b>	<b>14,47</b>
Administração direta	5.290	9.340	14.630	0,06
Administração indireta	40	1.278.298	1.278.338	5,11
Fundos especiais	2.101.600	227.395	2.328.995	9,30
<b>Orçamento de investimento das empresas estatais</b>	<b>-</b>	<b>668.656</b>	<b>668.656</b>	<b>2,67</b>
<b>Total geral</b>	<b>19.935.115</b>	<b>5.095.542</b>	<b>25.030.657</b>	<b>100,00</b>

Fonte: SEPLAN/GO/Lei Orçamentária do Estado de Goiás - 2016

Elaboração: Instituto Mauro Borges / SEGPLAN-GO / Gerência de Sistematização e Disseminação de Informações Socioeconômicas – 2017.

ESTADO DE GOIÁS: Demonstrativo do Orçamento da Seguridade Social, receita por órgãos, conforme as fontes de recursos e categorias econômicas – 2017 (R\$ mil).

Órgãos/Unidades	Fonte de recurso		Categoria econômica		Total
	Tesouro	Outras	Corrente	Capital	
<b>Administração Direta</b>					
Secretaria da Mulher, do Desenvolvimento Social, da Igualdade Racial, dos Direitos Humanos de do Trabalho	290	9.340	550	9.080	9.630
Secretaria da Saúde	5.000	-	5.000	-	5.000
<b>Administração Indireta</b>					
Instituto de Assistência dos Servidores Públicos do Estado de Goiás - IPASGO	-	1.225.000	1.137.970	87.030	1.225.000
Goiás Previdência - GOIASPREV	40	53.298	46.428	6.910	53.338
<b>Fundos Especiais</b>					
Fundo de Assistência Social - FEAS	43.470	4.127	47.129	468	47.597
Fundo Estadual dos Direitos Da Criança e do Adolescente - FECAD	20	20	40	-	40
Fundo Estadual de Saúde - Fes	2.058.110	216.098	2.121.373	152.835	2.274.208
Fundo Especial de Gestão da Escola Estadual de Saúde Pública de Goiás Candido Santiago - FUNGESP	-	7.150	6.084	1.066	7.150
<b>Total</b>	<b>2.106.930</b>	<b>1.515.033</b>	<b>3.364.574</b>	<b>257.389</b>	<b>3.621.963</b>

Fonte: SEPLAN/GO/Lei Orçamentária do Estado de Goiás - 2016

Elaboração: Instituto Mauro Borges / SEGPLAN-GO / Gerência de Sistematização e Disseminação de Informações Socioeconômicas – 2017.



ESTADO DE GOIÁS: Despesa realizada em 2015 e Despesa Fixada em 2016 (R\$ mil).

Discriminação	Despesa realizada em 2015	Despesa fixada em 2016
<b>Despesas correntes</b>	<b>18.628.551</b>	<b>18.946.877</b>
Pessoal e encargos sociais	12.506.911	12.141.895
Juros e encargos da dívida	1.009.269	900.500
Outras despesas correntes	5.112.371	5.904.482
<b>Despesas de capital</b>	<b>3.224.839</b>	<b>4.558.731</b>
Investimento	1.491.719	3.390.304
Inversões financeiras	89.019	94.449
Amortização da dívida	1.644.101	1.073.978
<b>Reserva de contingência</b>	-	<b>879.675</b>
<b>Total</b>	<b>21.853.390</b>	<b>24.385.283</b>

Fonte: SEPLAN/GO/Lei Orçamentária do Estado de Goiás - 2016

Elaboração: Instituto Mauro Borges / SEGPLAN-GO / Gerência de Sistematização e Disseminação de Informações Socioeconômicas – 2017.

ESTADO DE GOIÁS: Evolução da Receita Geral Arrecadada – 2013– 17 (R\$ milhões).

Especificação	2013	2014	2015	2016 <sup>(1)</sup>	2017 <sup>(2)</sup>
Receitas correntes	17.646	18.787	20.330	22.940	23.756
Receita tributária	13.340	14.140	15.512	17.674	18.089
Impostos	13.264	14.137	15.511	17.672	18.021
Impostos s/ o patrimônio e a renda	1.783	1.832	2.427	2.560	2.990
Imposto s/ a renda e proventos qualq. Natureza	856	822	1.101	1.142	1.313
Imposto s/ a propriedade de veíc. Automotores	771	844	1.029	1.151	1.314
Imposto sobre transmissão	155	166	296	267	363
Imposto s/ a produção e a circulação	11.481	12.306	13.084	15.112	15.032
Taxas	77	3	1	2	68
Receita patrimonial	134	100	46	59	73
Receita agropecuária	0	0	0	0	0
Receita de serviços	0	0	0	0	23
Transferências correntes	3.818	4.105	4.452	4.844	5.161
Outras receitas correntes	353	440	320	362	409
Receitas de capital	1.346	2.751	742	2.213	1.815
Operações de crédito	1.344	2.341	556	1.954	475
Alienação de bens	0	410	0	259	1.057
Outras receitas de capital	1	0	186	0	283
Deduções da receita	-5.627	-5.994	-6.499	-7.433	-7.561
<b>Total da receita do tesouro</b>	<b>13.364</b>	<b>15.544</b>	<b>14.573</b>	<b>17.720</b>	<b>18.010</b>
Total das transferências de convênios	102	641	53	325	211
Total da receita das autarquias/fundações	1.995	3.301	1.680	2.261	2.056
(Exclusive Transferências do Tesouro)					
Total da receita dos fundos especiais	1.685	1.848	3.602	4.079	4.086
(Exclusive Transferências do Tesouro)					
Total da receita das empresas (estimada)	1.179	865	849	863	669
(Exclusive Transferências do Tesouro)					
<b>Total geral da receita</b>	<b>18.325</b>	<b>22.199</b>	<b>20.757</b>	<b>25.249</b>	<b>25.031</b>

Fonte: SEPLAN/GO/Lei Orçamentária do Estado de Goiás - 2016

Elaboração: Instituto Mauro Borges / SEGPLAN-GO / Gerência de Sistematização e Disseminação de Informações Socioeconômicas – 2017.

(1)- Estimada.

(2)-Prevista

ESTADO DE GOIÁS: Despesas fixadas por funções de governo – 2015 - 17(R\$ mil).

Função Orçamentária	Valor Orçado 2015	Valor Orçado 2016	Valor Orçado 2017
<b>Total</b>	<b>24.119.477</b>	<b>24.385.283</b>	<b>24.362.001</b>
Educação	4.127.428	4.394.644	4.670.481
Saúde	2.903.972	3.107.008	3.418.266
Administração	2.550.786	2.135.687	3.109.703
Previdência Social	2.318.532	2.728.187	3.073.732
Segurança Pública	2.502.662	2.477.626	3.011.546
Encargos Especiais	3.685.501	2.348.718	2.280.410
Judiciária	1.093.734	1.130.739	1.321.935
Legislativa	593.750	702.228	751.139
Transporte	1.460.249	2.295.761	689.113
Essencial à Justiça	359.697	374.538	483.948
Ciência e Tecnologia	498.274	465.527	386.806
Reserva de Contingência	874.535	879.675	356.721
Assistência Social	187.366	225.482	207.973
Agricultura	139.395	142.826	124.787
Direitos da Cidadania	243.677	172.953	99.949
Urbanismo	220.498	485.962	90.829
Cultura	63.797	70.150	67.123
Desporto e Lazer	73.046	46.240	45.337
Comércio e Serviços	69.656	51.090	44.658
Indústria	97.837	59.885	38.072
Habitação	7.960	12.536	35.202
Gestão Ambiental	19.800	28.083	15.966
Trabalho	14.108	23.188	13.975
Saneamento	11.160	12.230	13.870
Energia	1.330	12.620	9.210
Comunicações	717	1.700	1.250
Relações Exteriores	10	-	-

Fonte: SEPLAN/GO/SOR–Superintendência de Orçamento e Despesas.

Elaboração: Instituto Mauro Borges / SEGPLAN-GO / Gerência de Sistematização e Disseminação de Informações Socioeconômicas – 2017.

ESTADO DE GOIÁS: Orçamento 2017 – Principais Programas (R\$ mil).

Programa	Valor orçado
<b>Total</b>	<b>131.880.078</b>
Encargos Especiais	47.158.914
Programa Promoção, Prevenção e Proteção A Assistência Integral à Saúde	29.849.869
Programa Apoio Administrativo	18.650.582
Programa Melhoria da Infraestrutura Física, Pedagógica e Tecnológica	12.635.607
Programa Assistência a Saúde dos Usuários do Ipasgo	6.190.560
Programa Planejamento e Gestão Estratégica	3.213.648
Programa Rodovia	2.336.472
Programa Excelência e Equidade - Ações para o Desenvolvimento e Melhoria da Educação Básica	2.254.546
Reserva de Contingência	1.004.793
Programa Proteção e Inclusão Social	671.947
Programa Renda Cidadã	619.864
Programa Detran Cidadão	616.344
Programa Apoio, Promoção e Fortalecimento da Cultura Goiana	531.036
Programa Melhoria da Administração Penitenciária para Promoção da Ressocialização	492.201
Programa Bolsa Futuro Inovador	469.492
Programa Modernização da Gestão Pública	464.284
Programa Infraestrutura de Transportes e Mobilidade Urbana	412.912
Programa Estruturação, Modernização e Integração das Unidades de Segurança Pública	353.488
Programa Trânsito Consciente e Responsável	338.378
Demais programas	3.615.141

Fonte: SEPLAN/GO/ SOR– Superintendência de Orçamento e Despesas.

Elaboração: Instituto Mauro Borges / SEGPLAN-GO / Gerência de Sistematização e Disseminação de Informações Socioeconômicas – 2017.

## 19 – FINANCIAMENTOS E INVESTIMENTOS

ESTADO DE GOIÁS, Centro-Oeste e Brasil: Investimentos – BNDES -desembolso de recursos - 2010 - 16(R\$ mil).

Ano	Goiás	Centro-Oeste	Brasil	Participação (%)	
				Goiás/Centro-Oeste	Goiás/Brasil
2010	4.340,815	11.366,573	168.422,854	38,19	2,58
2011	4.386,624	11.348,000	138.873,000	38,66	3,16
2012	3.145,352	20.098,081	155.992,270	15,65	2,16
2013	5.085,454	20.898,732	190.419,035	24,33	2,67
2014	5.445.174	21.630.281	187.836.869	25,13	2,90
2015	3.350.910	12.905.021	135.942.045	25,96	2,46
2016 (1)	2.360.805	10.206.850	88.256.501	23,13	2,67

Fonte: Banco Nacional de Desenvolvimento Econômico e Social.

Elaboração: Instituto Mauro Borges / SEGPLAN-GO / Gerência de Sistematização e Disseminação de Informações Socioeconômicas - 2017.

(1) – Janeiro a dezembro.

ESTADO DE GOIÁS e Centro-Oeste: Contratações por programa com recursos do FCO – 2015 - 2016.

Programa	Goiás				Centro-Oeste			
	Qtde		Valor Nominal (R\$ mil)		Qtde		Valor Nominal (R\$ mil)	
	2015	2016(1)	2015	2016(1)	2015	2016(1)	2015	2016(1)
<b>Total Geral</b>	<b>18.776</b>	<b>10.890</b>	<b>1.788.773</b>	<b>1.367.654</b>	<b>52.900</b>	<b>24.810</b>	<b>5.274.498</b>	<b>3.571.514</b>
<b>Empresarial</b>	5.020	<b>544</b>	852.206	<b>161.677</b>	18.512	<b>1.669</b>	2.393.638	<b>429.988</b>
Industrial	1.813	96	354.594	68.288	4.459	217	698.785	123.357
Infraestrutura	85	20	49.101	8.420	112	23	60.275	28.410
Turismo	348	25	58.215	8.782	1.666	99	217.105	29.801
Comércio e Serv. / CT & I	2.774	403	390.297	76.186	12.275	1.330	1.417.472	248.421
<b>Empresarial repasse</b>	<b>13</b>	<b>17</b>	<b>16.091</b>	<b>5.796</b>	<b>112</b>	<b>84</b>	<b>40.566</b>	<b>27.934</b>
<b>Rural</b>	<b>3.309</b>	<b>5.597</b>	<b>555.986</b>	<b>932.323</b>	<b>8.202</b>	<b>10.434</b>	<b>1.789.346</b>	<b>2.272.095</b>
Desenvolvimento Rural	3.303	5.584	553.112	928.832	8.072	10.287	1.722.595	2.186.756
ABC - Cons. Natureza	6	13	2.874	3.491	57	60	52.080	62.085
ABC- ILPF	0	0	0	0	0	0	0	0
Retenção de matrizes	0	0	0	0	73	87	14.672	23.254
<b>Total PRONAF</b>	<b>10.337</b>	<b>4.638</b>	<b>335.682</b>	<b>249.568</b>	<b>25.744</b>	<b>12.144</b>	<b>955.180</b>	<b>707.332</b>
PRONAF	10.202	4.361	333.069	243.330	24.670	11.105	934.462	686.516
PRONAF – RA	135	277	2.613	6.238	1.074	1.039	20.718	20.815
<b>Rural – repasse</b>	<b>97</b>	<b>94</b>	<b>28.807</b>	<b>18.289</b>	<b>330</b>	<b>479</b>	<b>95.767</b>	<b>134.165</b>

Fonte: Banco do Brasil / Fundo Constitucional do Centro-Oeste

Elaboração: Instituto Mauro Borges / SEGPLAN-GO / Gerência de Sistematização e Disseminação de Informações Socioeconômicas - 2017.

-CT & I: Ciência, Tecnologia e Inovação

-ABC-ILPF: Agricultura de Baixo Custo Carbono – Modalidade Integração Lavoura-Pecuária-Floresta.

(1) Posição: novembro

ESTADO DE GOIÁS e Centro-Oeste: Empregos gerados ou mantidos por programa com recursos do FCO – 2013 – 16.

Programa	Goiás				Centro-Oeste			
	2013	2014	2015	2016(1)	2013	2014	2015	2016(1)
<b>Total Geral</b>	<b>204.956</b>	<b>166.703</b>	<b>199.226</b>	<b>163.776</b>	<b>609.012</b>	<b>599.968</b>	<b>599.590</b>	<b>470.702</b>
<b>Total Empresarial</b>	<b>74.816</b>	<b>40.642</b>	<b>69.497</b>	<b>6.989</b>	<b>219.593</b>	<b>181.223</b>	<b>199.073</b>	<b>21.483</b>
Industrial	42.449	16.855	42.922	2.517	88.015	64.146	85.686	5.544
Infraestrutura	1.888	1.176	953	387	4.774	6.567	1.222	1.540
Comércio e Serv. / CT&I	2.082	16.643	20.785	3.477	12.354	89.425	94.942	12.107
Turismo	28.227	5.107	4.428	293	113.456	18.428	15.698	1185
Empresarial repasse	170	861	409	315	994	2.657	1.525	1107
<b>Total Rural</b>	<b>130.140</b>	<b>126.061</b>	<b>129.729</b>	<b>156.787</b>	<b>389.419</b>	<b>418.745</b>	<b>400.517</b>	<b>449.219</b>
Desenvolvimento Rural	96.674	74.502	62.840	104.121	247.977	218.831	193.167	249.753
ABC-Cons. Natureza	737	2.249	333	402	33.841	22.193	6.049	7.218
Retenção de matrizes	10	-	-	0	3.209	2.139	410	0
Total PRONAF	28.954	43.672	63.805	0	78.003	138.443	179.201	410
PRONAF	3.669	5.427	2.493	52.061	25.776	35.733	19.986	150.378
PRONAF – RA	96	211	258	45.836	613	1.406	1.704	129.924
Rural – repasse	<b>204.956</b>	<b>166.703</b>	<b>199.226</b>	6.225	<b>609.012</b>	<b>599.968</b>	<b>599.590</b>	20.454

Fonte: Banco do Brasil / Fundo Constitucional do Centro-Oeste.

Elaboração: Instituto Mauro Borges / SEGPLAN-GO / Gerência de Sistematização e Disseminação de Informações Socioeconômicas - 2017.

(1) Posição: novembro

ESTADO DE GOIÁS: Projetos aprovados com incentivos/PRODUZIR – 2010 – 15.

Ano	Nº de Empresas	Nº de Empregos	Investimentos Fixos (R\$ mil)
2010	93	7.135	764.918
2011	73	5.810	2.018.967
2012	78	5.414	786.889
2013	108	7.374	977.103
2014	77	5.781	301.029
2015	85	3.995	254.628

Fonte: SIC-GO / PRODUZIR.

Elaboração: Instituto Mauro Borges / SEGPLAN-GO / Gerência de Sistematização e Disseminação de Informações Socioeconômicas - 2017.

ESTADO DE GOIÁS: Projetos aprovados com incentivos/PRODUZIR por atividade –2016.

Atividades	Empresas	Nº de empregos	Investimentos Fixos (R\$ mil)
<b>Total geral</b>	<b>66</b>	<b>3.032</b>	<b>750.288</b>
Latas para bebidas e tampas	1	235	441.244
Produtos limpeza	1	6	89.938
Fabricação de prod. carne	1	427	33.000
Exploração de águas minerais	1	29	30.780
Ind.com.óleos vegetais	1	94	20.691
Produtos de origem animal	1	71	16.040
Peças plásticas pvc	1	130	15.572
Imp.e exp.de alimentos	1	43	15.138
Fabricação sucos	1	92	14.500
Equipamentos agricultura e pecuária	1	34	10.300
Malharia	1	150	9.000
Laticínios	2	51	5.205
Industrialização alimentos	1	60	5.000
Colchões	1	38	4.611
Reciclagem	1	34	4.019
Estrutura metálica	1	44	3.828
Benefic. Minério de metais preciosos	1	28	3.560
Sorvetes e outros gelados	1	70	2.735
Imp. e exportações móveis	1	40	2.000
Fabricação cervejas e chopes	1	20	1.959
Produtos in natura	1	54	1.837
Prod. concreto, gesso	1	62	1.670
Equip. Irrigação agrícola	1	51	1.626
Fabricação de calçados	1	21	1.379
Importação e exportação	1	2	1.345
Fabricação de colchões	1	26	1.129
Embalagens farmacêuticas	1	20	1.000
Materiais para construção	1	46	1.000
Moveis em geral	1	20	811
Fabricação de desinfetantes	1	50	730
Fios cirúrgicos	1	158	705
Fabricação móveis	1	9	700
Ferragens p/construção	1	18	669
Maquinas e ferramentas	1	50	653
Moagem de trigo	1	16	527
Aubos e fertilizantes	1	6	500
Transporte de cargas	1	11	500
Equip. de monitoramento	1	8	492
Ind. transf. de metais	1	18	488
Prod. farmacêutico	1	20	378
Prod. alimentícios	1	26	370
Fab.com.imp.ferro	1	18	325
Armazenagem e beneficiamento	1	8	300
Equipamentos informática	1	19	295
Cosméticos e suplementos	1	30	255
Frigorífico	1	304	250
Artefatos estamp. de metal	1	21	190
Exportação de insumos	1	30	188
Produtos para panificação	1	20	157
Fab. de prod. inorgânicos	1	12	119
Hidrômetros e med. pressão	1	6	108
Fab. de prod. alimentícios	1	30	100
Demais atividades	13	146	373

Fonte: SIC-GO / PRODUZIR.

Elaboração: Instituto Mauro Borges / SEGPLAN-GO / Gerência de Sistematização e Disseminação de Informações Socioeconômicas - 2017.

ESTADO DE GOIÁS: Contratos e financiamentos da GOIÁSFOMENTO – 2015 – 16.

Especificação	Quantidade de contratos		Valor liberado (R\$ mil)	
	2015	2016 <sup>(1)</sup>	2015	2016 <sup>(1)</sup>
<b>Total</b>	<b>1.162</b>	<b>675</b>	<b>38.911.437</b>	<b>7.551.487</b>
<b>Recursos próprios por investimento</b>	<b>901</b>	<b>560</b>	49.957	18.402
Investimento de Giro	583	416	29.222	11.263
Investimento Fixos/Mistos	318	144	20.735	7.139
<b>Recursos próprios por atividade</b>	<b>901</b>	<b>560</b>	<b>49.957</b>	<b>18.402</b>
Comércio	463	236	24.017	6.266
Serviço	326	200	19.142	8.302
Indústria	112	124	6.798	3.837
Agronegócio (CRA)	-	-	-	-
<b>Fundos administrados</b>	<b>172</b>	<b>42</b>	<b>38.838.413</b>	<b>7.521.306</b>
FUNMINERAL	20	5	4.321	596
Crédito Produtivo	96	-	1.634	-
Credi PAI	3	-	210	-
PRODUZIR – Inc. fiscal	53	37	38.832.248	7.520.710
<b>Recursos de Repasse</b>	<b>89</b>	<b>73</b>	<b>23.067</b>	<b>11.778</b>
FCO	70	68	19.248	11.125
BNDES	19	3	3.819	653

Fonte: Agência de Fomento de Goiás S/A.

Elaboração: Instituto Mauro Borges / SEGPLAN-GO / Gerência de Sistematização e Disseminação de Informações Socioeconômicas – 2017.

(1)- Posição: 31/julho/2016

## **Gerência de Sistematização e Disseminação de Informações Socioeconômicas**

### **Equipe Técnica**

Eduiges Romanatto (Gerente)  
Evelyn de Castro Cruvinel  
Sueide Rodrigues de Souza Peixoto

### **Publicação via web**

Bruno Miranda de Oliveira

### **Arte e capa**

Jaqueline Vasconcelos Braga

*É permitida a reprodução deste texto e dos dados nele  
contidos, desde que citada a fonte. Reproduções para fins  
comerciais são proibidas.*

Março-2017

**SEGPLAN**

**IMB** - INSTITUTO MAURO BORGES  
DE ESTATÍSTICAS E ESTUDOS SOCIOECONÔMICOS

**SEGPLAN**

SECRETARIA DE ESTADO DE  
GESTÃO E PLANEJAMENTO

