

Pesquisa Mensal do Serviço – PMS

Referência: Setembro/2018

Setor de Serviços goiano recua 0,1% em setembro

De acordo com a Pesquisa Mensal de Serviços divulgada pelo Instituto Brasileiro de Geografia e Estatística (PMS/IBGE), em setembro de 2018, o volume do setor de Serviços em Goiás retrocedeu 0,1%, frente ao mês imediatamente anterior na série livre de influências sazonais. Nessa comparação, após quatro meses de grande volatilidade em função da ocorrência da greve dos caminhoneiros: maio (-3,5%), junho (4,9%), julho (-2,0%) e agosto (1,4%), o volume de Serviços no Brasil assinalou queda de 0,3%. Nesta direção, acompanhando a variação negativa do Brasil, 22 das 27 Unidades da Federação assinalaram retração no volume dos Serviços em setembro de 2018, na comparação com o mês imediatamente anterior, Gráfico 1.

Na comparação com igual mês do ano anterior, o volume do setor de Serviços em Goiás apresentou retração de 3,3% em setembro/18. No indicador acumulado de janeiro a setembro de 2018, o volume de Serviços mostrou retração de 0,9%. A taxa anualizada, indicador acumulado nos últimos doze meses, ao passar de -0,4% em agosto para -0,5% em setembro de 2018, manteve a trajetória predominantemente descendente desde maio de 2015. O Brasil, por sua vez, apresentou crescimento de 0,5% na comparação com igual mês anterior. Das 27 UF's analisadas, 12 apresentaram expansão, sendo a principal contribuição positiva vinda de São Paulo (3,4%). Outras pressões positivas relevantes vieram do Amazonas (6,5%), de Roraima (2,9%) e de Pernambuco (2,8%). Por outro lado, a influência negativa mais importante para a formação do índice global veio do Rio de Janeiro (-5,1%), Gráfico 2.

O resultado da Pesquisa para Goiás, dentre as cinco atividades divulgadas, apenas Serviços prestados às famílias (11,8%) apresentou variação positiva. Dentre as quedas, a mais acentuada foi no segmento de outros serviços (-14,1%), esse segmento já acumula taxa negativa de -11,1% no ano e -8,8% no acumulado em 12 meses. Os demais recuos desse mês vieram dos ramos de Serviços profissionais, administrativos e complementares (-5,3%); Transportes, serviços auxiliares aos transportes e correio (-5,1%) e Serviços de informação e comunicação (-3,4%). Os dados são apresentados na Tabela 1.

Atividades Turísticas

A atividade turística em Goiás, na passagem de agosto para setembro de 2018, avançou 3,2%. O índice da atividade para o Brasil decresceu 0,4%. Regionalmente, 6 das 12 Unidades da Federação acompanharam este movimento de retração observado no Brasil, com destaque para os recuos vindos do Ceará (-6,2%), do Paraná (-1,9%) e do Distrito Federal (-1,9%). Em sentido contrário, as contribuições positivas mais relevantes vieram de São Paulo (0,6%) e Goiás (3,2%), Gráfico 5.

Na comparação setembro de 2018 / setembro de 2017, o índice de volume da atividade turística em Goiás apresentou expansão de 14,5%, ante 6,7% em agosto. No Brasil houve expansão de 5,5%. Em termos regionais, dez dos doze estados onde o indicador é investigado mostraram avanço nos serviços voltados ao turismo, com destaque para São Paulo (9,6%), que emplaca a sua sétima taxa positiva. Outras contribuições positivas relevantes vieram do Ceará (13,5%), Goiás (14,5%) e Pernambuco (7,3%). Em contrapartida, os únicos impactos negativos vieram do Paraná (-10,3%) e do Rio de Janeiro (-3,1%), Gráfico 6.

Pesquisa Mensal do Serviço – PMS

Referência: Setembro/2018

Tabela 1- Volume de serviços – Brasil e Goiás variação percentual (%) – setembro/2018

Atividades	Interanual*	Acumulado no ano*	Acumulado 12 meses **
Brasil			
Total	0,5	-0,4	-0,3
1. Serviços prestados às famílias	0,6	-2,0	-0,9
2. Serviços de informação e comunicação	-9,3	-4,9	-5,8
3. Serviços profissionais, administrativos e complementares	1,8	-3,6	-7,0
4. Transportes, serviços auxiliares aos transportes e correio	7,2	5,1	6,4
5. Outros serviços	-14,4	2,7	6,0
Atividades Turísticas	5,5	1,4	-0,7
Goiás			
Total	-3,3	-0,9	-0,5
1. Serviços prestados às famílias	11,8	3,2	5,6
2. Serviços de informação e comunicação	-3,4	-2,6	-4,7
3. Serviços profissionais, administrativos e complementares	-5,3	2,1	2,2
4. Transportes, serviços auxiliares aos transportes e correio	-5,1	-0,4	0,4
5. Outros serviços	-14,1	-11,1	-8,8
Atividades Turísticas	14,5	2,7	4,3

Fonte: IBGE - Pesquisa Mensal de Serviços

Elaboração: Instituto Mauro Borges/Segplan-GO/Gerência de Contas Regionais e Indicadores – 2018.

* Base: igual período do ano anterior

Tabela 2- Receita de serviços – Brasil e Goiás Variação percentual (%) – setembro de 2018

Atividades	Interanual*	Acumulado no ano*	Acumulado 12 meses **
Brasil			
	3,2	2,3	2,9
Varejo -Goiás			
Total	-1,0	1,8	2,6
1. Serviços prestados às famílias	12,2	4,5	6,8
2. Serviços de informação e comunicação	-3,3	-2,5	-4,3
3. Serviços profissionais, administrativos e complementares	-4,6	2,9	4,2
4. Transportes, serviços auxiliares aos transportes e correio	1,1	6,1	6,7
5. Outros serviços	-10,7	-7,3	-4,6
Atividades Turísticas			
Goiás			
Total	2,9	1,0	1,8
1. Serviços prestados às famílias	2,2	-1,2	-0,7
2. Serviços de informação e comunicação	0,8	1,4	1,2
3. Serviços profissionais, administrativos e complementares	6,5	5,7	7,4
4. Transportes, serviços auxiliares aos transportes e correio	-0,8	5,3	3,7
5. Outros serviços	6,8	3,4	3,7
Atividades Turísticas	2,9	1,0	1,8

Fonte: IBGE - Pesquisa Mensal de Serviços

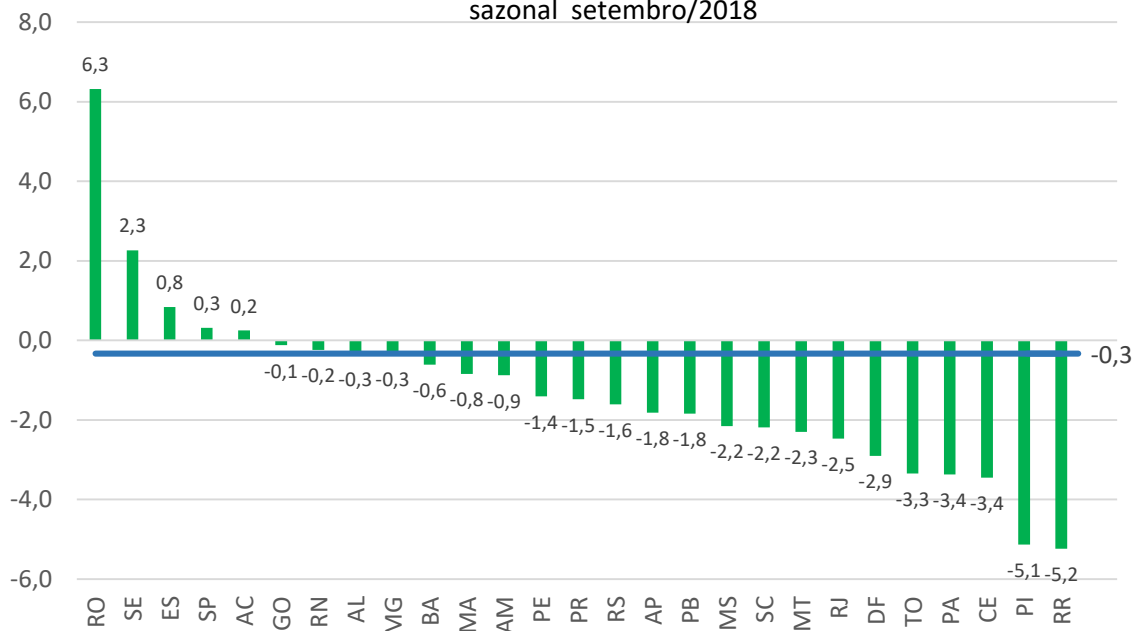
Elaboração: Instituto Mauro Borges/Segplan-GO/Gerência de Contas Regionais e Indicadores – 2018.

* Base: igual período do ano anterior

Pesquisa Mensal do Serviço – PMS

Referência: Setembro/2018

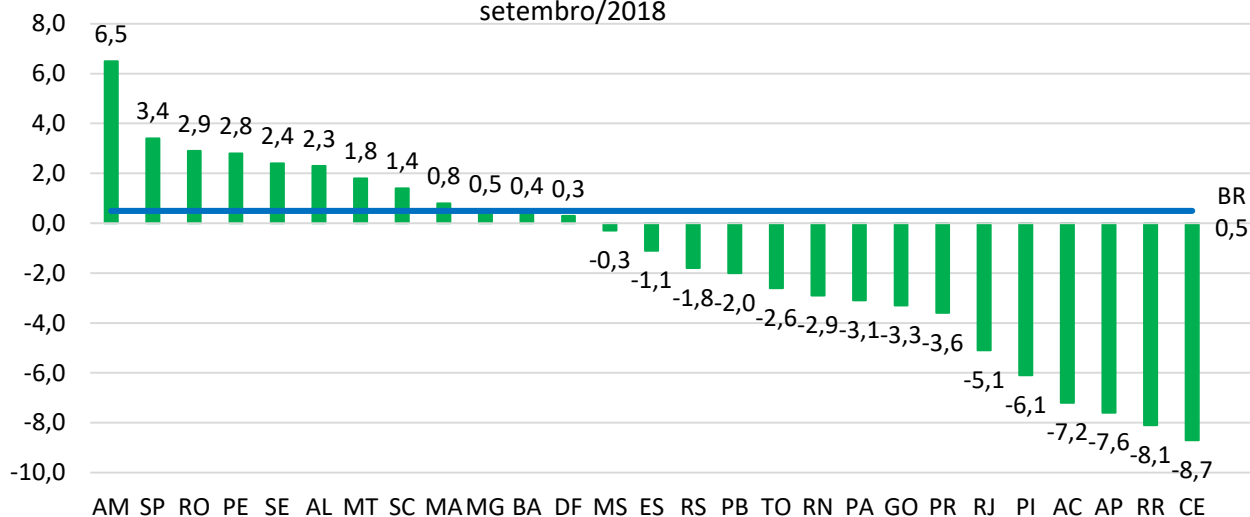
Gráfico 1 - Volume de Vendas de Serviços (%) – Brasil e UFs - com ajuste sazonal setembro/2018



Fonte: IBGE

Elaboração: Instituto Mauro Borges/Segplan-GO/ Gerência de Contas Regionais e Indicadores 2018

Gráfico 2 - Volume de Vendas de Serviço (%) – Brasil e UFs - sem ajuste setembro/2018



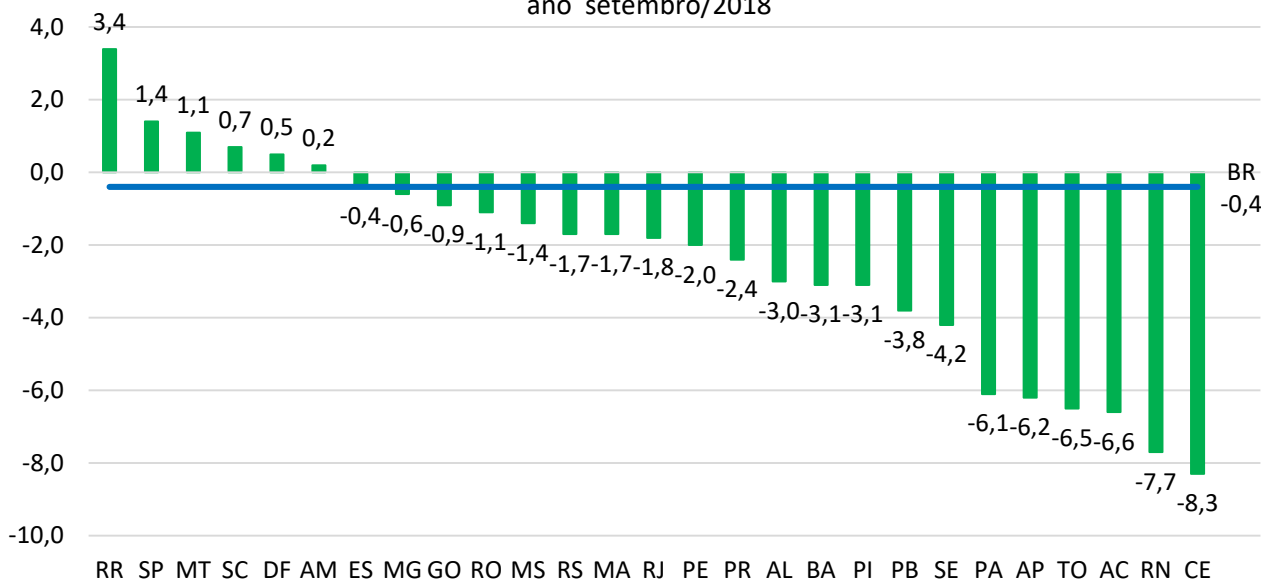
Fonte: IBGE

Elaboração: Instituto Mauro Borges/Segplan-GO/ Gerência de Contas Regionais e Indicadores

Pesquisa Mensal do Serviço – PMS

Referência: Setembro/2018

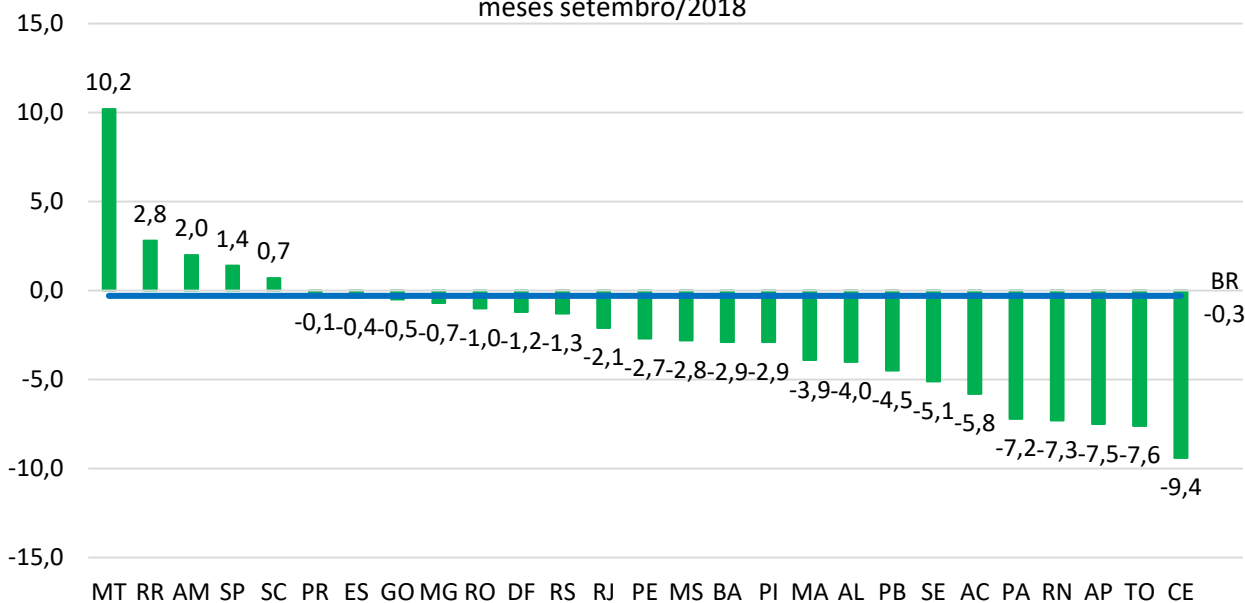
Gráfico 3 - Volume de Vendas de Serviço (%) – Brasil e UFs - Variação Acumulado no ano setembro/2018



Fonte: IBGE

Elaboração: Instituto Mauro Borges/Segplan-GO/ Gerência de Contas Regionais e Indicadores 2018

Gráfico 4 - Volume de Vendas de Serviço (%) – Brasil e UFs - acumulado em 12 meses setembro/2018



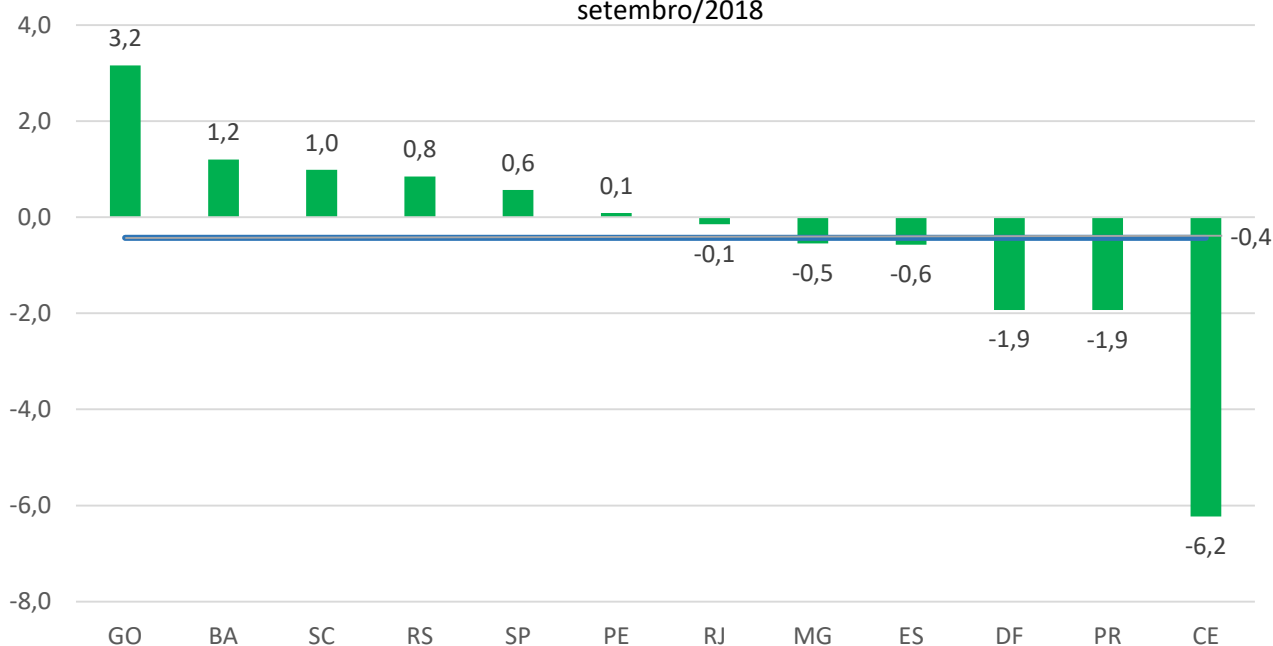
Fonte: IBGE

Elaboração: Instituto Mauro Borges/Segplan-GO/ Gerência de Contas Regionais e Indicadores 2018

Pesquisa Mensal do Serviço – PMS

Referência: Setembro/2018

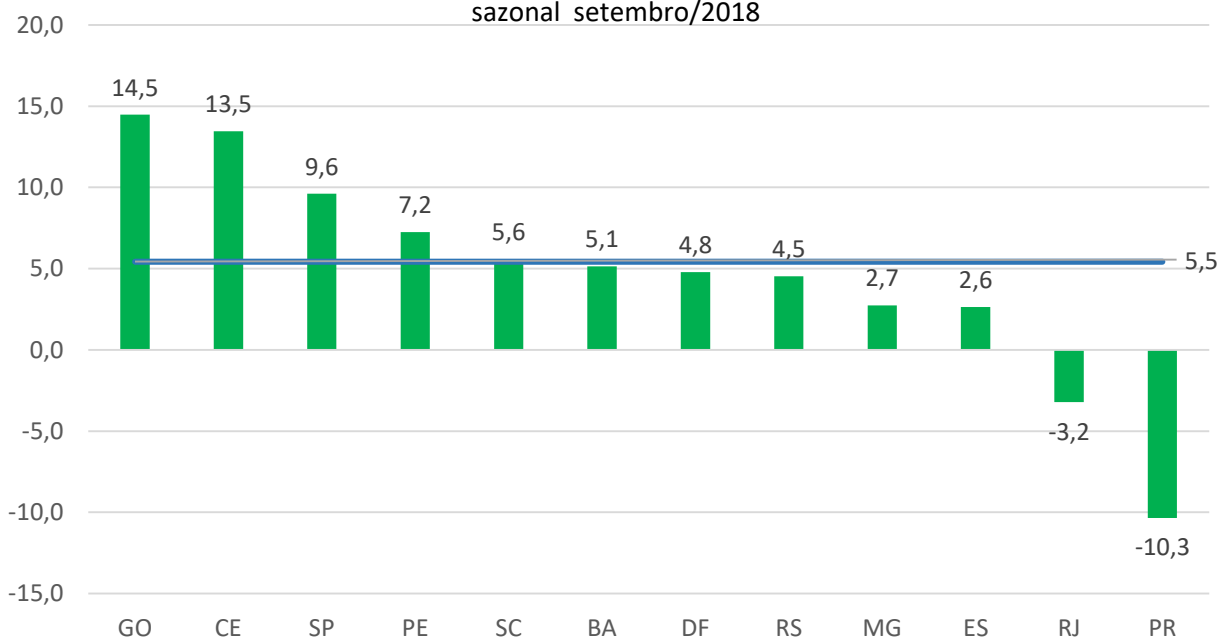
Gráfico 5 - Volume de Atividades Turísticas (%) – Brasil e UFs - com ajuste sazonal setembro/2018



Fonte: IBGE

Elaboração: Instituto Mauro Borges/Segplan-GO/ Gerência de Contas Regionais e Indicadores 2018.

Gráfico 6 - Volume de Atividades Turísticas (%) – Brasil e UFs - sem ajuste sazonal setembro/2018



Fonte: IBGE

Elaboração: Instituto Mauro Borges/Segplan-GO/ Gerência de Contas Regionais e Indicadores 2018.

Equipe de Conjuntura IMB:
Dinamar Maria Ferreira Marques
Jalda Claudino
Rafael Reis Costa,
Daniela de Souza Santos