

## Pesquisa Mensal de Serviços – PMS

Referência: fevereiro/2019

**Em fevereiro de 2019, o volume do setor de Serviços, em Goiás recuou 2,9% na comparação interanual e a receita nominal retrocedeu 0,4%**

De acordo com a Pesquisa Mensal de Serviços divulgada pelo Instituto Brasileiro de Geografia e Estatística (PMS/IBGE), em fevereiro de 2019, o volume do setor de Serviços em Goiás recuou 2,9%, em comparação ao mesmo período do ano anterior. Na mesma comparação, o volume de Serviços no Brasil avançou 3,8% e foi acompanhado por 12 das 27 Unidades da Federação (Gráfico 1). As principais contribuições positivas ficaram com Tocantins (13,4%), Maranhão (9,6%) e São Paulo (8,3%). Por outro lado, as maiores taxas negativas vieram do Acre (-17,3%) e do Amapá (-13,3%).

No confronto com o mês imediatamente anterior, o volume do setor de Serviços em Goiás apresentou retração de 3,9%, em fevereiro de 2019. Regionalmente, 22 das 27 Unidades da Federação assinalaram retração. A variação no Brasil foi -0,4% – série ajustada sazonalmente. Entre os locais que apontaram resultados negativos nesse mês, destaque para Mato Grosso (-6,0%), Pará (-5,5%) e Ceará (-5,3%) e Distrito Federal (-4,5%). Em contrapartida, as principais contribuições positivas em termos regionais vieram do Tocantins (12,6%) e de São Paulo (1,0%) (Gráfico 2).

Entre os setores, em termos de volume, quatro apresentaram taxas negativa para Goiás, na comparação interanual. Dentre as quedas, as mais acentuadas foram verificadas nos segmentos de outros serviços (-6,4%) e serviços profissionais, administrativos e complementares (-5,8%). O segmento de transportes, serviços auxiliares aos transportes e correio foi o único que apresentou variação positiva (1,8%), em decorrência dos incrementos de receita vindos das empresas dos ramos de transporte rodoviário de cargas, aéreo de passageiros e dutoviário. No acumulado do primeiro bimestre de 2019, frente a igual período do ano anterior, o setor de Serviços goiano fechou com recuo de 1,9% e no acumulado em doze meses, queda de 1,3% (Tabela 1).

Em Goiás, a receita nominal de Serviços na comparação interanual, apresentou recuo de 0,4%. As maiores quedas ocorreram nos segmentos de outros serviços (-3,5%), serviços de comunicação e informação (-3,3%) e serviços profissionais, administrativos e complementares (-2,5%). A única taxa positiva ocorreu no segmento de transportes, serviços auxiliares aos transportes e correio (4,7%). Os resultados para o Brasil apresentaram desempenho positivo na receita nominal (6,5%), nesta comparação, todos os segmentos apresentaram crescimento: outros serviços (8,5%), serviços prestados às famílias (7,3%), transporte, serviços auxiliares dos transportes e correio (6,7%), serviços de informação e comunicação (6,3%) e serviços profissionais, administrativos e complementares (5,4%) (Tabela 2).

### Atividades Turísticas

Na comparação fevereiro de 2019 / fevereiro de 2018, o índice de volume de atividade turística em Goiás apresentou queda de 2,8%. No Brasil houve variação positiva de 5,0%. Em termos regionais, metade das 12 Unidades da Federação onde o indicador é investigado mostrou avanço nos serviços voltados ao turismo, com destaque para São Paulo (14,6%). Em contrapartida, os impactos negativos mais importantes vieram de Santa Catarina (-7,5%) e do Rio de Janeiro (-5,5%), conforme o Gráfico 5.

A atividade turística em Goiás, na passagem de janeiro para fevereiro de 2019, recuou 6,9% e o índice da atividade apontou retração de 4,8% para o Brasil. Regionalmente, 11 das 12 unidades da federação acompanharam o movimento de queda observado no país (Gráfico 6), com destaque para o recuo vindo do Distrito Federal (-12,0%) e do Rio de Janeiro (-8,2%). Em sentido contrário, a única contribuição positiva veio do Espírito Santo (1,5%).

**Pesquisa Mensal de Serviços – PMS**

**Referência: fevereiro/2019**

Tabela 1 – Volume de serviços – Brasil e Goiás – Variação percentual (%) – Fevereiro/2019

Atividades	Interanual*	Acumulado no ano*	Acumulado 12 meses **
<b>Total - Brasil</b>	<b>3,8</b>	<b>2,9</b>	<b>0,7</b>
Serviços prestados às famílias	4,3	4,3	1,6
Serviços de informação e comunicação	6,2	4,8	1,2
Serviços profissionais, administrativos e complementares	1,6	0,5	-1,4
Transportes, serviços auxiliares aos transportes e correio	2,4	1,5	1,1
Outros serviços	5,0	5,3	2,5
<b>Turismo</b>	<b>5,0</b>	<b>4,3</b>	<b>3,1</b>
<b>Total - Goiás</b>	<b>-2,9</b>	<b>-1,9</b>	<b>-1,3</b>
Serviços prestados às famílias	-4,6	5,0	4,7
Serviços de informação e comunicação	-3,6	-4,5	-1,9
Serviços profissionais, administrativos e complementares	-5,8	-5,3	-1,1
Transportes, serviços auxiliares aos transportes e correio	1,8	0,7	-1,1
Outros serviços	-6,4	-4,2	-10,2
<b>Turismo</b>	<b>-2,8</b>	<b>2,0</b>	<b>2,5</b>

Fonte: IBGE - Pesquisa Mensal de Serviços

Elaboração: Instituto Mauro Borges/Secretária de Estado da Economia-2019

Tabela 2 – Receita de serviços – Brasil e Goiás – Variação percentual (%) – Fevereiro/2019

Atividades	Interanual*	Acumulado no ano*	Acumulado 12 meses **
<b>Total - Brasil</b>	<b>6,5</b>	<b>6,0</b>	<b>3,6</b>
Serviços prestados às famílias	7,3	7,4	3,8
Serviços de informação e comunicação	6,3	4,8	1,1
Serviços profissionais, administrativos e complementares	5,4	4,7	2,2
Transportes, serviços auxiliares aos transportes e correio	6,7	6,7	6,0
Outros serviços	8,5	9,2	6,1
<b>Turismo</b>	<b>7,3</b>	<b>8,9</b>	<b>5,8</b>
<b>Total - Goiás</b>	<b>-0,4</b>	<b>0,7</b>	<b>1,5</b>
Serviços prestados às famílias	-1,4	6,2	5,8
Serviços de informação e comunicação	-3,3	-4,5	-2,1
Serviços profissionais, administrativos e complementares	-2,5	-1,7	0,9
Transportes, serviços auxiliares aos transportes e correio	4,7	5,4	5,3
Outros serviços	-3,5	-1,1	-6,7
<b>Turismo</b>	<b>2,9</b>	<b>5,7</b>	<b>4,9</b>

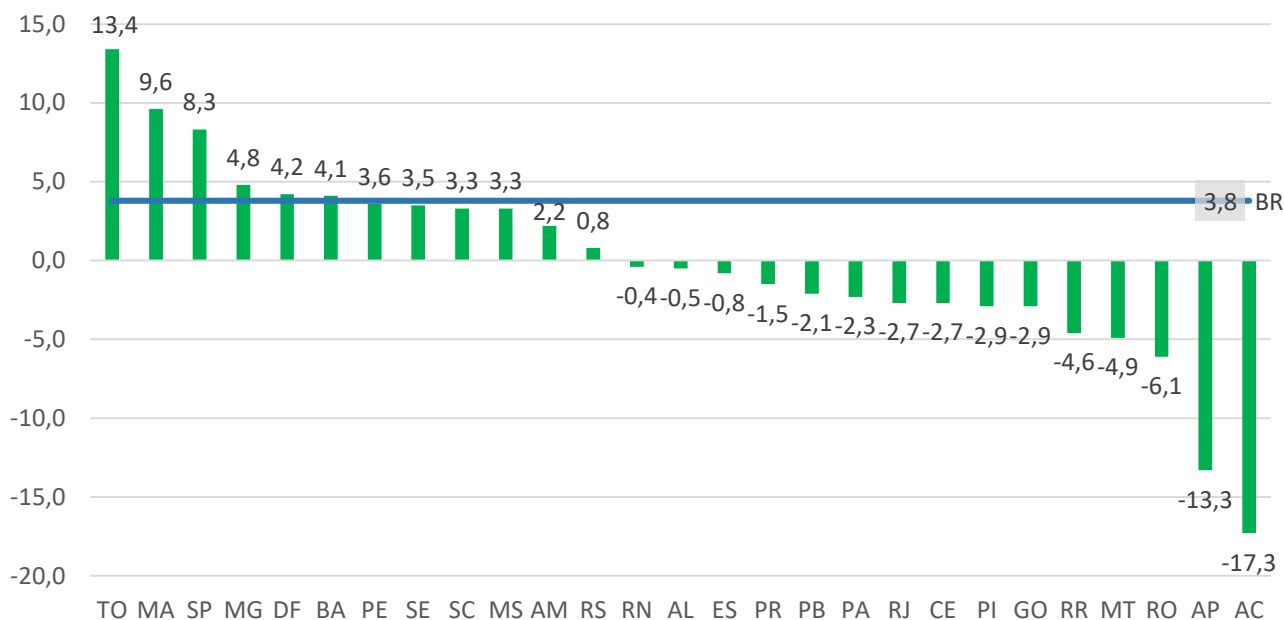
Fonte: IBGE - Pesquisa Mensal de Serviços

Elaboração: Instituto Mauro Borges/Secretária de Estado da Economia-2019

**Pesquisa Mensal de Serviços – PMS**

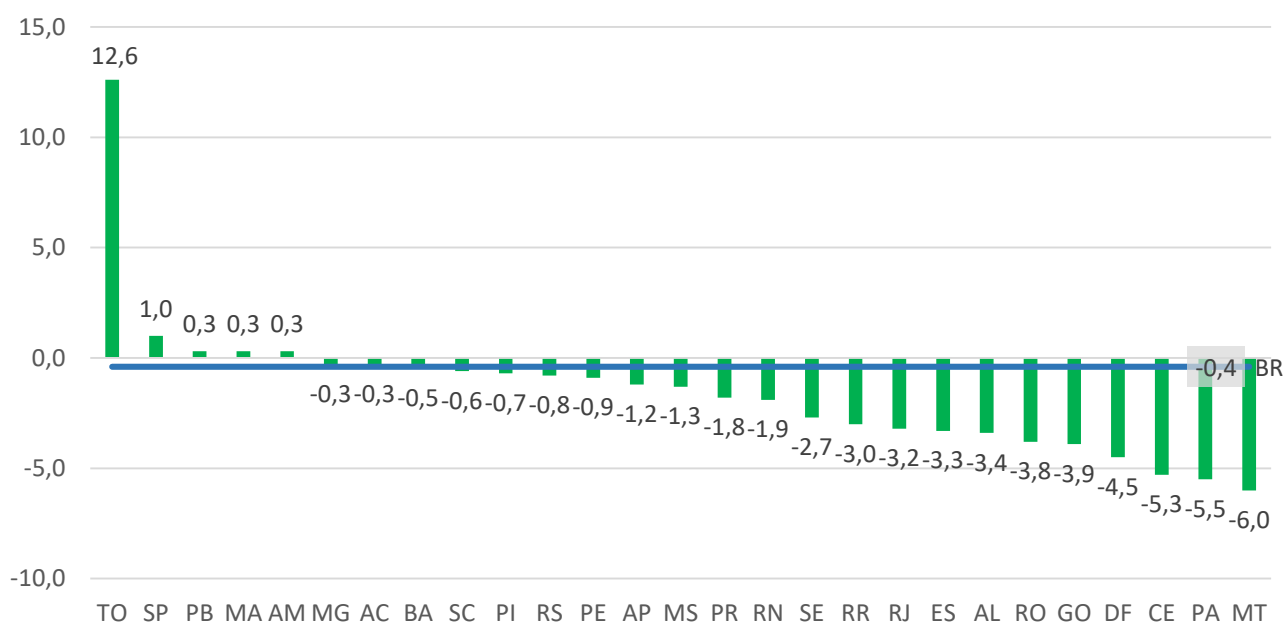
**Referência: fevereiro/2019**

Gráfico 1 - Volume dos Serviços - Brasil e UFs - Sem Ajuste Sazonal - Fevereiro 2019



Fonte: IBGE - Pesquisa Mensal de Serviços  
Elaboração: Instituto Mauro Borges/Secretária de Estado da Economia-2019

Gráfico 2 - Volume dos Serviços - Brasil e UFs - Com Ajuste Sazonal - Fevereiro 2019

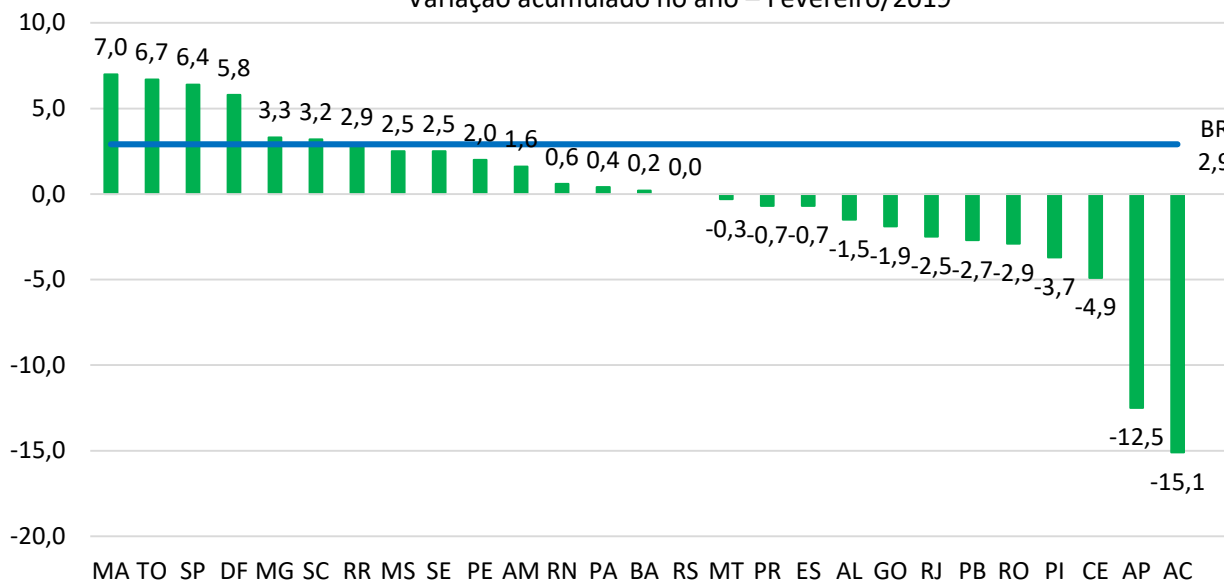


Fonte: IBGE - Pesquisa Mensal de Serviços  
Elaboração: Instituto Mauro Borges/Secretária de Estado da Economia-2019

**Pesquisa Mensal de Serviços – PMS**

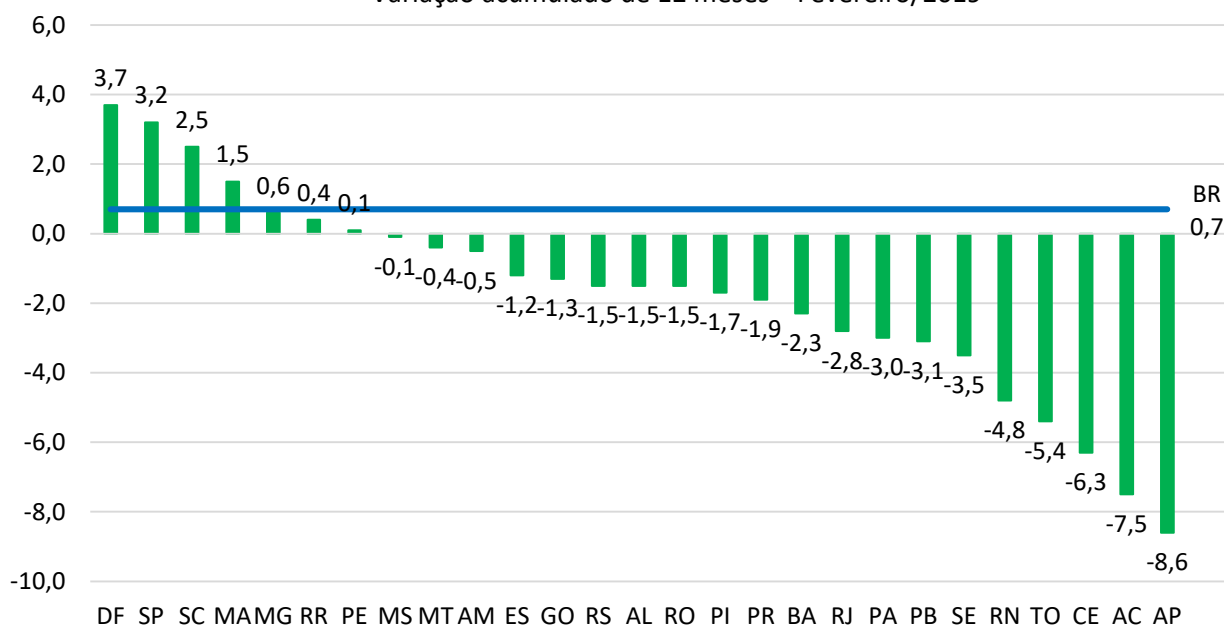
**Referência: fevereiro/2019**

**Gráfico 3 – Volume de Vendas de Serviço (%) – Brasil e UFs**  
Variação acumulado no ano – Fevereiro/2019



Fonte: IBGE - Pesquisa Mensal de Serviços  
Elaboração: Instituto Mauro Borges/Secretária de Estado da Economia-2019

**Gráfico 4 – Volume de Vendas de Serviço (%) – Brasil e UFs**  
Variação acumulado de 12 meses – Fevereiro/2019

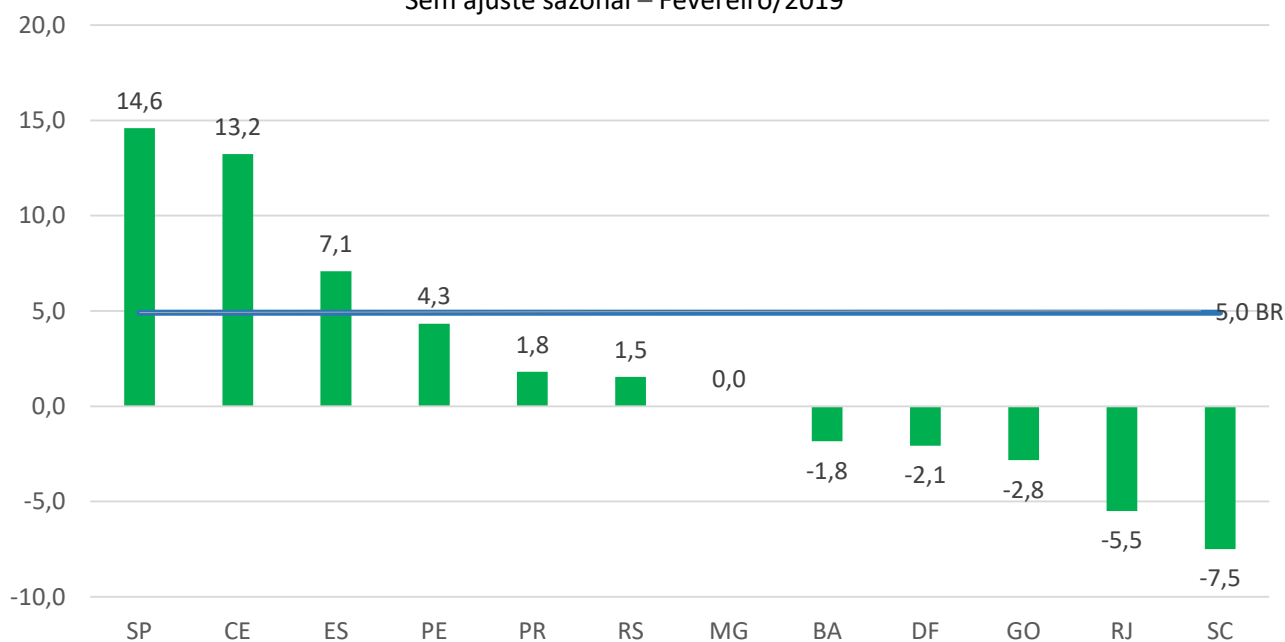


Fonte: IBGE - Pesquisa Mensal de Serviços  
Elaboração: Instituto Mauro Borges/Secretária de Estado da Economia-2019

**Pesquisa Mensal de Serviços – PMS**

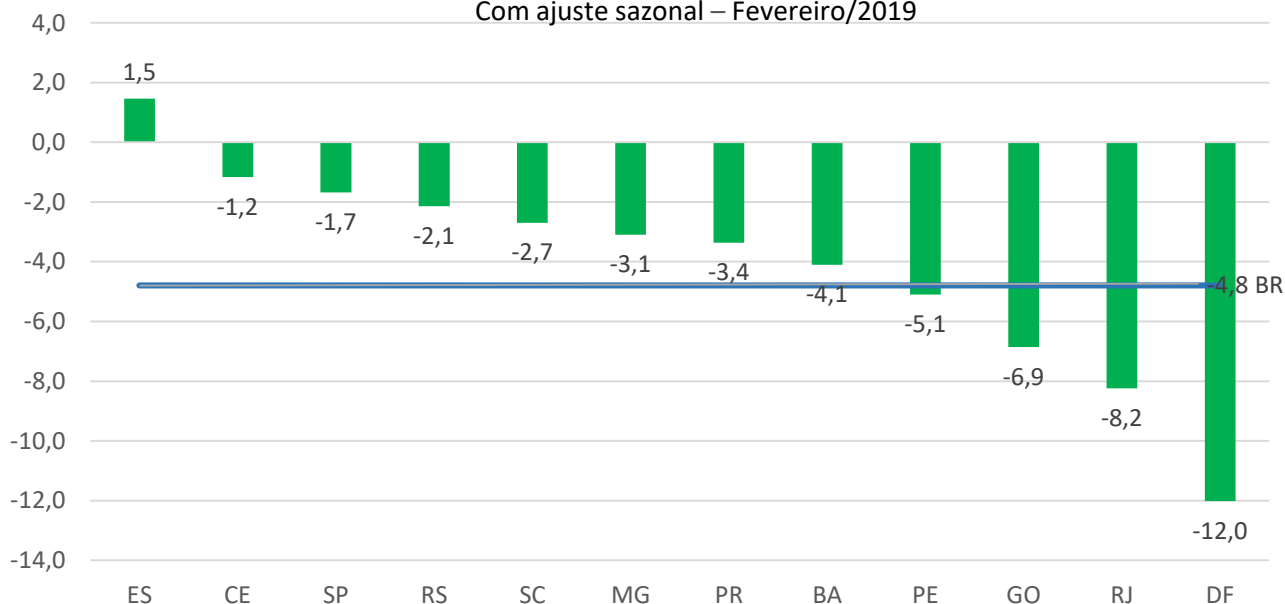
**Referência: fevereiro/2019**

Gráfico 5 – Volume de Atividades Turísticas (%) – Brasil e UF  
Sem ajuste sazonal – Fevereiro/2019



Fonte: IBGE - Pesquisa Mensal de Serviços  
Elaboração: Instituto Mauro Borges/Secretária de Estado da Economia-2019

Gráfico 6 – Volume de Atividades Turísticas (%) – Brasil e UF  
Com ajuste sazonal – Fevereiro/2019



Fonte: IBGE - Pesquisa Mensal de Serviços  
Elaboração: Instituto Mauro Borges/Secretária de Estado da Economia-2019

**Responsável Técnico:**  
Dinamar Ferreira Marques

**Colaborador:**  
Daniela de Souza Santos