

Pesquisa Mensal de Serviços – PMS

Referência: março/2019

Em março de 2019, o volume do setor de Serviços em Goiás recuou 8,5% na comparação interanual e cresceu 0,3% em relação ao mês anterior (na série com ajuste sazonal)

De acordo com a Pesquisa Mensal de Serviços divulgada pelo Instituto Brasileiro de Geografia e Estatística (PMS/IBGE), em março de 2019, o volume do setor de Serviços em Goiás recuou 8,5%, em comparação ao mesmo período do ano anterior. Na mesma comparação, o volume de serviços no Brasil teve queda de 2,3% e foi acompanhado por 23 das 27 Unidades da Federação. Por outro lado, as principais contribuições positivas ficaram com Amazonas (2,5%) e São Paulo (1,4%). Em contraste, as maiores taxas negativas vieram do Amapá (-15,6%) e do Mato Grosso (-10,8%) (Gráfico 1).

Na comparação com o mês imediatamente anterior, o volume do setor de Serviços em Goiás apresentou, em março de 2019, uma expansão de 0,3% na série ajustada sazonalmente. Regionalmente, 16 das 27 Unidades da Federação apontaram retração. A variação no Brasil foi de -0,7%. Entre as Unidades da Federação que assinalaram resultados negativos nesse mês, destaque vai para Mato Grosso (-7,7%) e Maranhão (-4,5%). Em contrapartida, as principais contribuições positivas em termos regionais vieram do Tocantins (12,0%) e de Roraima (3,5%) (Gráfico 2).

Entre os setores, dentre as cinco atividades pesquisadas, quatro apresentaram taxas negativas na comparação interanual para Goiás. Dentre as quedas, as mais acentuadas foram verificadas nos segmentos de transporte, serviços e auxiliares aos transportes e correio (-13,8%) e Outros Serviços (-12,8%). Por outro lado, o segmento de serviços prestados à família foi o único que apresentou variação positiva (7,5%). No acumulado do primeiro trimestre de 2019, frente ao igual período do ano anterior, o setor de Serviços goiano fechou com recuo de 4,1% e no acumulado em doze meses, queda de 2,1% (Tabela 1 e Gráfico 3).

Em Goiás, a receita nominal de Serviços na comparação interanual, apresentou recuo de 6,8%. As maiores quedas ocorreram nos segmentos de Transportes, serviços auxiliares aos transportes e correio (-10,1%), outros serviços (-9,8%), e serviços profissionais, administrativos e complementares (-9,0%). A única taxa positiva ocorreu no segmento serviços prestados às famílias (7,9%). Os resultados para o Brasil, apresentaram desempenho positivo na receita nominal na comparação com março de 2018, com um aumento de 1,1%. Na mesma linha, no primeiro trimestre e no acumulado de doze meses registraram avanço de 4,3% e 3,5%, respectivamente (Tabela 2).

Atividades Turísticas

A atividade turística em Goiás, na passagem de fevereiro para março de 2019, avançou 0,7%. Já para o Brasil, o índice da atividade apontou um avanço de 4,8%. Além disso, regionalmente, 11 das 12 Unidades da Federação onde o indicador é investigado acompanharam o movimento positivo observado no País (Gráfico 4), com destaque vindo do Distrito Federal (18,2%) e de Santa Catarina (12,2%). Em sentido contrário, a única contribuição negativa veio do Espírito Santo (-0,1%).

Na comparação março de 2019 / março de 2018, o índice de volume de atividade turística em Goiás apresentou aumento de 0,2%. No Brasil, houve variação positiva de 1,9% e, em termos regionais, sete das 12 Unidades da Federação mostraram avanços nos serviços voltados ao turismo, com destaque para Ceará (10,5%) e Bahia (7,0%). Em contrapartida, os impactos negativos mais marcantes vieram do Rio Grande do Sul (-6,5%) e no Paraná (-4,1%), conforme o Gráfico 5.

Pesquisa Mensal de Serviços – PMS

Referência: março/2019

Tabela 1 – Volume de serviços – Brasil e Goiás – Variação percentual (%) – Fevereiro/2019

Atividades	Interanual*	Acumulado no ano*	Acumulado 12 meses **
Total - Brasil	-2,3	1,1	0,6
Serviços prestados às famílias	4,4	4,4	1,9
Serviços de informação e comunicação	0,8	3,4	1,3
Serviços profissionais, administrativos e complementares	-2,7	-0,7	-1,4
Transportes, serviços auxiliares aos transportes e correio	-7,1	-1,6	0,5
Outros serviços	-1,3	3,2	2,2
Turismo	1,9	3,5	3,3
Total - Goiás	-8,5	-4,1	-2,1
Serviços prestados às famílias	7,5	7,1	5,0
Serviços de informação e comunicação	-5,7	-4,8	-1,9
Serviços profissionais, administrativos e complementares	-11,8	-7,6	-2,8
Transportes, serviços auxiliares aos transportes e correio	-13,8	-4,9	-2,6
Outros serviços	-12,8	-7,1	-10,9
Turismo	0,2	1,5	2,2

Fonte: IBGE - Pesquisa Mensal de Serviços

Elaboração: Instituto Mauro Borges/Secretaria de Estado da Economia - 2019

Tabela 2 – Receita de serviços – Brasil e Goiás – Variação percentual (%) – Fevereiro/2019

Atividades	Interanual*	Acumulado no ano*	Acumulado 12 meses **
Total - Brasil	1,1	4,3	3,5
Serviços prestados às famílias	6,8	7,3	4,1
Serviços de informação e comunicação	1,0	3,5	1,3
Serviços profissionais, administrativos e complementares	0,9	3,4	2,2
Transportes, serviços auxiliares aos transportes e correio	-0,2	4,3	5,7
Outros serviços	2,3	7,0	5,8
Turismo	8,6	8,8	6,3
Total - Goiás	-6,8	-1,7	0,4
Serviços prestados às famílias	7,9	8,4	6,1
Serviços de informação e comunicação	-5,5	-4,8	-2,2
Serviços profissionais, administrativos e complementares	-9,0	-4,3	-0,6
Transportes, serviços auxiliares aos transportes e correio	-10,1	-0,6	3,3
Outros serviços	-9,8	-4,0	-7,5
Turismo	3,8	5,1	4,5

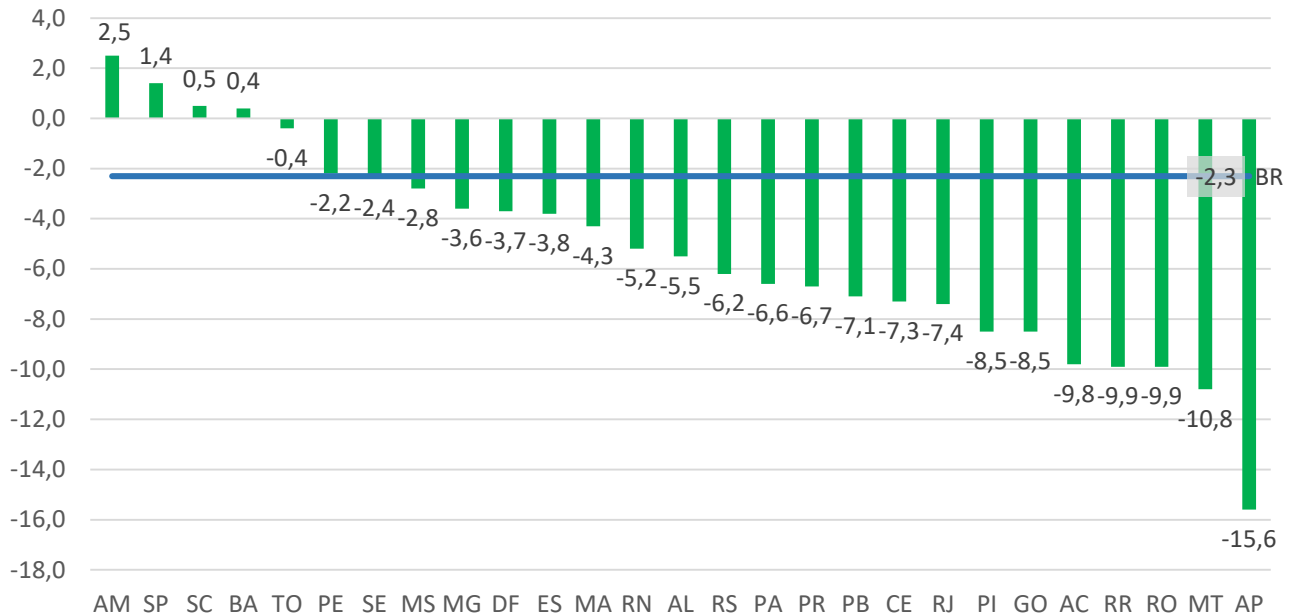
Fonte: IBGE - Pesquisa Mensal de Serviços

Elaboração: Instituto Mauro Borges/Secretaria de Estado da Economia - 2019

Pesquisa Mensal de Serviços – PMS

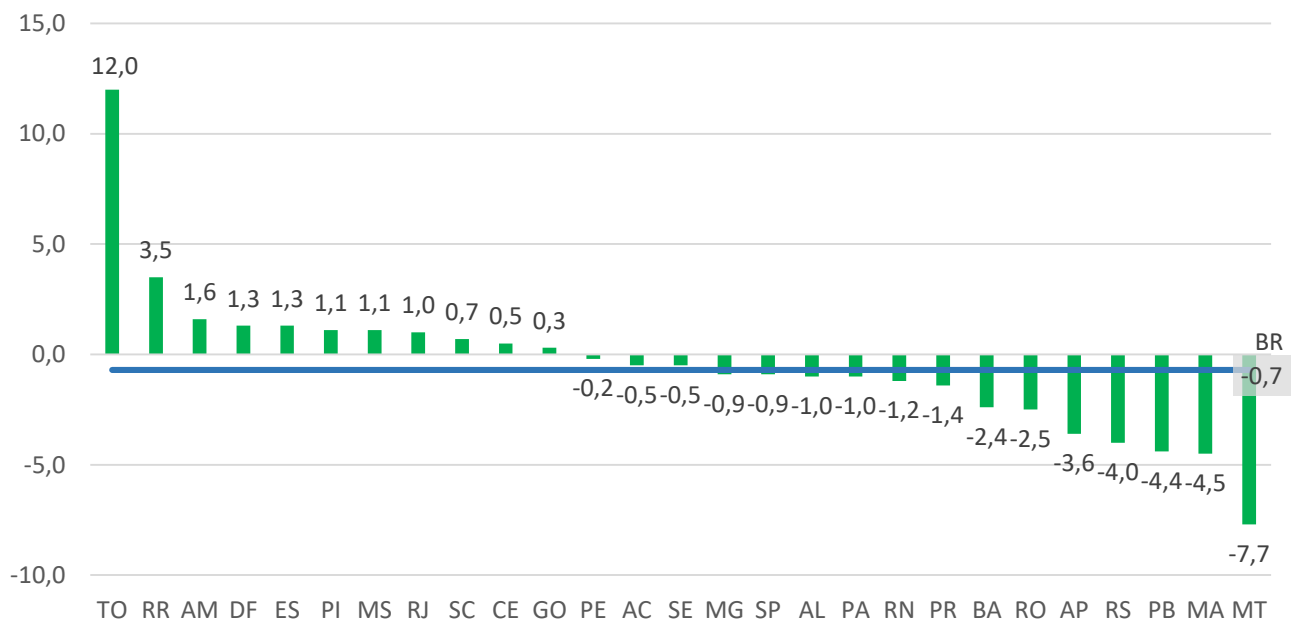
Referência: março/2019

Gráfico 1 - Volume dos Serviços - Brasil e UFs - Sem Ajuste Sazonal - Março 2019



Fonte: IBGE - Pesquisa Mensal de Serviços
Elaboração: Instituto Mauro Borges/Secretária de Estado da Economia - 2019

Gráfico 2 - Volume dos Serviços - Brasil e UFs - Com Ajuste Sazonal - Março 2019

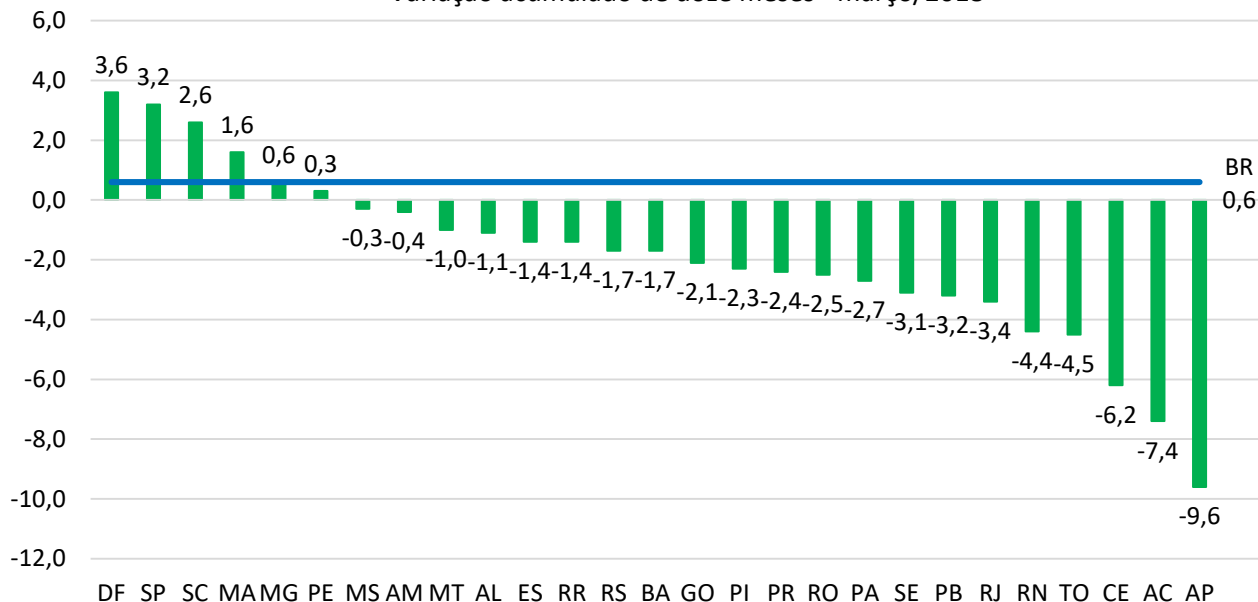


Fonte: IBGE - Pesquisa Mensal de Serviços
Elaboração: Instituto Mauro Borges/Secretária de Estado da Economia - 2019

Pesquisa Mensal de Serviços – PMS

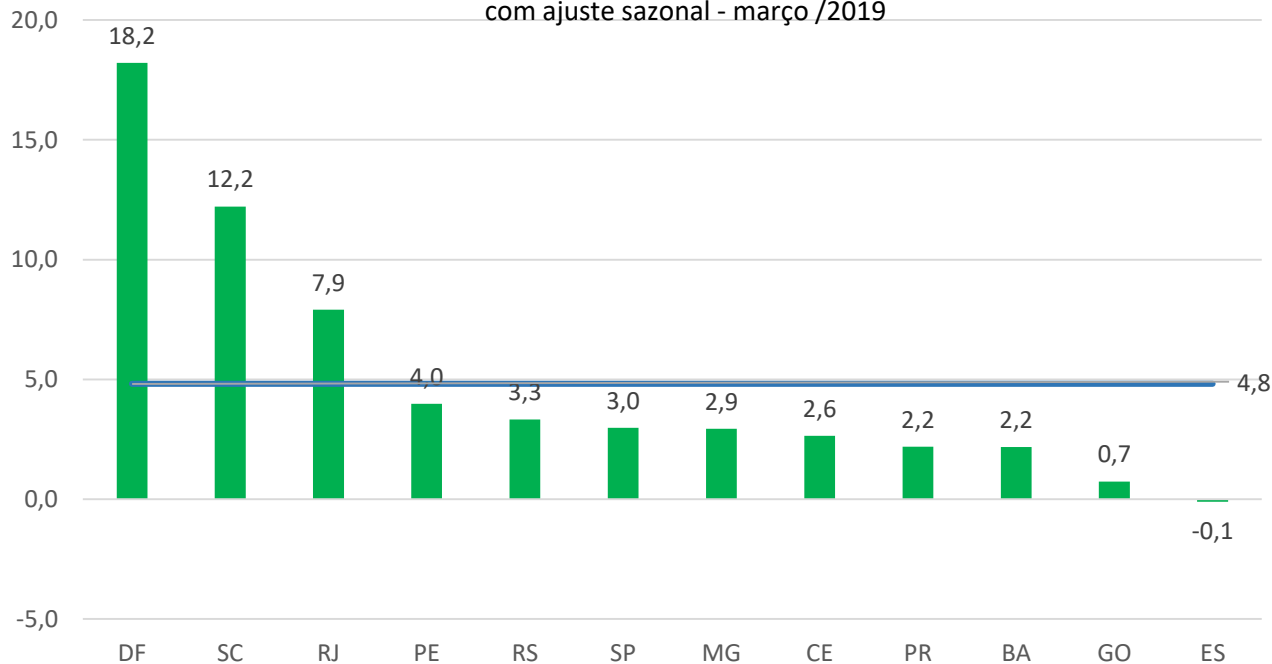
Referência: março/2019

Gráfico 3 - Volume de Vendas de Serviço (%) – Brasil e UFs
Variação acumulado de doze meses - março/2018



Fonte: IBGE - Pesquisa Mensal de Serviços
Elaboração: Instituto Mauro Borges/Secretária de Estado da Economia - 2019

Gráfico 4 - Volume de Atividades Turísticas (%) – Brasil e UFs
com ajuste sazonal - março /2019

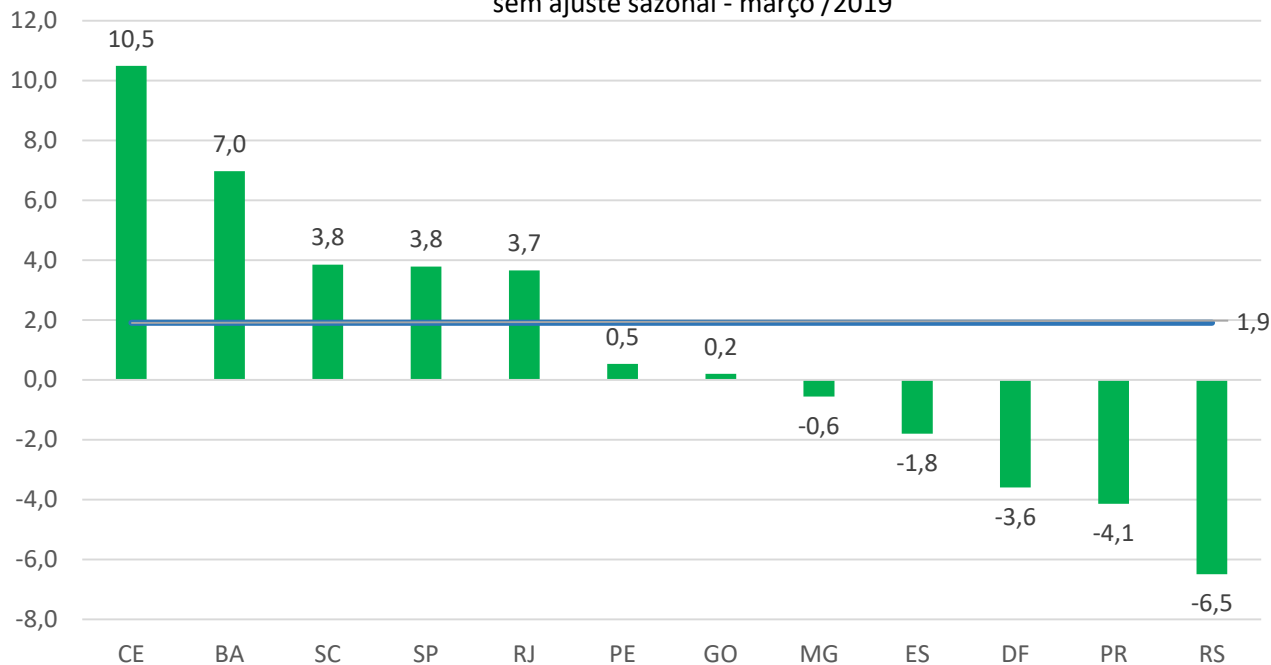


Fonte: IBGE - Pesquisa Mensal de Serviços
Elaboração: Instituto Mauro Borges/Secretária de Estado da Economia - 2019

Pesquisa Mensal de Serviços – PMS

Referência: março/2019

Gráfico 5 - Volume de Atividades Turísticas (%) - Brasil e UFs
sem ajuste sazonal - março /2019



Fonte: IBGE - Pesquisa Mensal de Serviços
Elaboração: Instituto Mauro Borges/Secretaria de Estado da Economia - 2019

Responsável Técnico:

Dinamar Ferreira Marques
dinamar.marques@goias.go.br

Colaboradora:

Daniela de Souza Santos
daniela2011.ss@gmail.com