

Pesquisa Mensal de Serviços – PMS**Referência: novembro/2019****Setor de Serviços goiano recuou 0,5% na comparação interanual**

De acordo com a Pesquisa Mensal de Serviços, divulgada pelo Instituto Brasileiro de Geografia e Estatística (PMS/IBGE), no confronto com o mês imediatamente anterior, o volume do setor de serviços em Goiás recuou 1,8%. Na mesma comparação, o volume de serviços no Brasil também ficou com -0,1% e foi acompanhada por 16 das 27 unidades da federação. As principais contribuições positivas nesse mês ficaram com Roraima (5,2%), Piauí (1,6%) e Paraíba (1,2%). Em contrapartida, entre os principais destaques negativos, em termos regionais, vieram Amapá (-8,1%), Mato Grosso (-5,7%) e Rondônia (-5,1%), conforme ilustra o Gráfico 1.

Na comparação com novembro de 2018, o volume do setor de serviços em Goiás teve queda de 0,5%. Na direção oposta, o volume de serviços no Brasil apresentou crescimento de 1,8% e foi acompanhado por 13 das 27 unidades da federação. Os resultados mais relevantes para a formação do índice global vieram do Rio de Janeiro (10,2%), Amazonas (8,8%) e Tocantins (8,8%). Por outro lado, Mato Grosso (-13,2%), Amapá (-4,2%) e Alagoas (-3,9%) registraram as maiores quedas, como descreve o Gráfico 2.

Na Tabela 1 é apresentado o resultado da pesquisa para Goiás e Brasil, em volume, na comparação interanual. No setor de serviços goiano, dentre as cinco atividades divulgadas, uma obteve resultado positivo: transportes, serviços auxiliares aos transportes e correio (9,3%). Os demais segmentos ficaram negativos, com destaque para outros serviços (-17,3%) e serviços de informação e comunicação (-4,6%). No acumulado do ano, Goiás apresenta uma taxa de -2,4%.

Em Goiás, a receita nominal de serviços, na comparação interanual, aumentou 2,7%. As maiores taxas ocorreram nos segmentos de transportes, serviços auxiliares aos transportes e correio (14,4%) e serviços profissionais, administrativos e complementares (1,0%). Em sentido contrário, os outros serviços registraram a maior queda no mês (-15,0%). Os resultados para o Brasil apresentaram desempenho positivo de 5,0%. No acumulado do ano de 2019, Goiás e Brasil assinalaram expansão em suas taxas com 0,8% e 4,4%, respectivamente (Tabela 2).

Atividades Turísticas

Na comparação novembro de 2019/outubro de 2019, o índice de volume de atividade turística, em Goiás recuou 1,5%. No Brasil a queda foi de 1,9%. Em termos regionais, três das doze unidades da federação em que o indicador é investigado foram positivos, sendo eles: Ceará (2,6%), Distrito Federal (1,2%) e Rio Grande do Sul (1,0%). Em sentido contrário, o pior resultado veio de Pernambuco (-7,0%).

A atividade turística em Goiás, na comparação sem ajuste sazonal, cresceu 3,1%, e o resultado para o Brasil foi de 3,8%. Regionalmente, das doze unidades da federação em que o indicador é investigado, sete registram taxas positivas, sendo que as principais taxas positivas ficaram com São Paulo (5,8%), Rio Grande do Sul (5,8%) e Rio de Janeiro (4,8%). Em sentido oposto, o pior resultado ficou com Pernambuco (-6,4%). O volume de atividades turísticas em Goiás acumula 1,6% no ano.

Pesquisa Mensal de Serviços – PMS
Referência: novembro/2019

Tabela 1 – Volume de serviços – Brasil e Goiás – Variação percentual (%) – novembro/2019

Atividades	Interanual*	Acumulado no ano*	Acumulado 12 meses **
Total - Brasil	1,8	0,9	0,9
Serviços prestados às famílias	1,3	3,3	3,3
Serviços de informação e comunicação	4,0	3,3	3,2
Serviços profissionais, administrativos e complementares	2,8	0,5	0,1
Transportes, serviços auxiliares aos transportes e correio	-1,9	-2,6	-2,4
Outros serviços	6,1	5,2	5,0
Turismo	3,8	2,6	2,5
Total - Goiás	-0,5	-2,4	-2,4
Serviços prestados às famílias	-1,6	3,8	4,0
Serviços de informação e comunicação	-4,6	-4,0	-4,0
Serviços profissionais, administrativos e complementares	-1,0	-3,9	-3,8
Transportes, serviços auxiliares aos transportes e correio	9,3	-2,0	-2,2
Outros serviços	-17,3	-4,1	-4,2
Turismo	3,1	1,6	1,4

Fonte: IBGE - Pesquisa Mensal de Serviços

Elaboração: Instituto Mauro Borges/Secretaria de Estado da Economia-2019

*Base igual período do ano anterior

**Base igual período anterior

Tabela 2 – Receita de serviços – Brasil e Goiás – Variação percentual (%) – novembro/2019

Atividades	Interanual*	Acumulado no ano*	Acumulado 12 meses **
Total - Brasil	5,0	4,4	4,4
Serviços prestados às famílias	4,2	6,3	6,2
Serviços de informação e comunicação	5,0	3,9	3,8
Serviços profissionais, administrativos e complementares	5,7	3,8	3,5
Transportes, serviços auxiliares aos transportes e correio	3,7	3,9	4,1
Outros serviços	9,7	9,2	8,9
Turismo	8,0	8,6	8,5
Total - Goiás	2,7	0,8	0,8
Serviços prestados às famílias	0,8	5,7	5,9
Serviços de informação e comunicação	-3,5	-3,3	-3,3
Serviços profissionais, administrativos e complementares	1,0	-1,5	-1,2
Transportes, serviços auxiliares aos transportes e correio	14,4	4,3	4,1
Outros serviços	-15,0	-1,2	-1,3
Turismo	4,7	4,8	4,7

Fonte: IBGE - Pesquisa Mensal de Serviços

Elaboração: Instituto Mauro Borges/Secretaria de Estado da Economia-2019

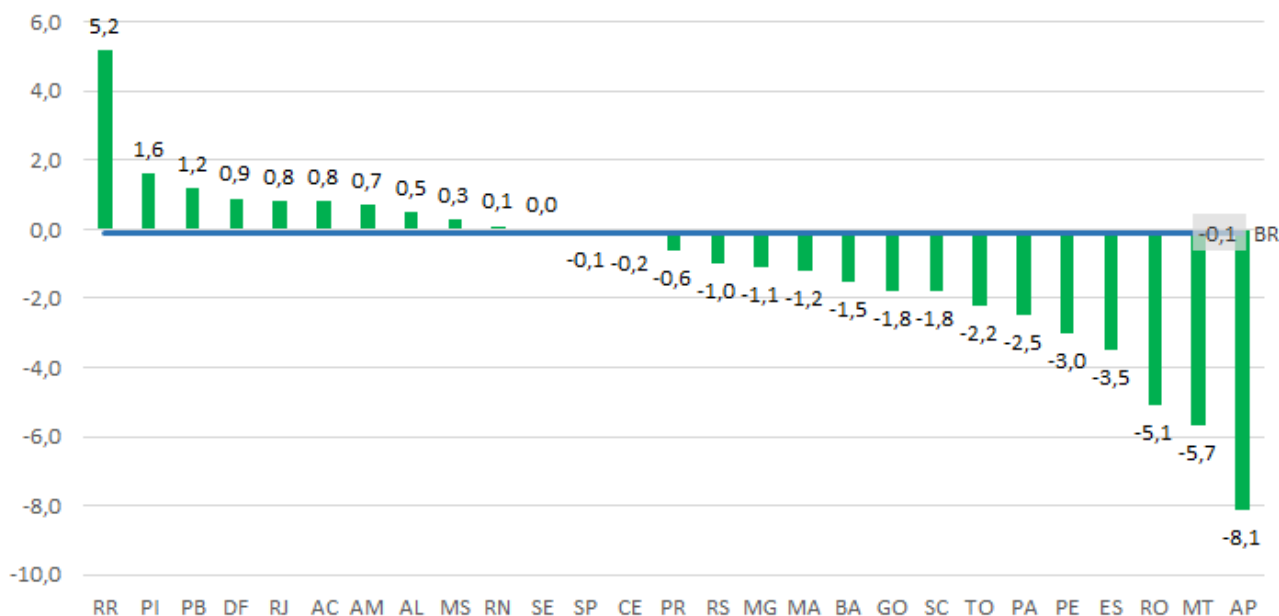
*Base igual período do ano anterior

**Base igual período anterior

Pesquisa Mensal de Serviços – PMS

Referência: novembro/2019

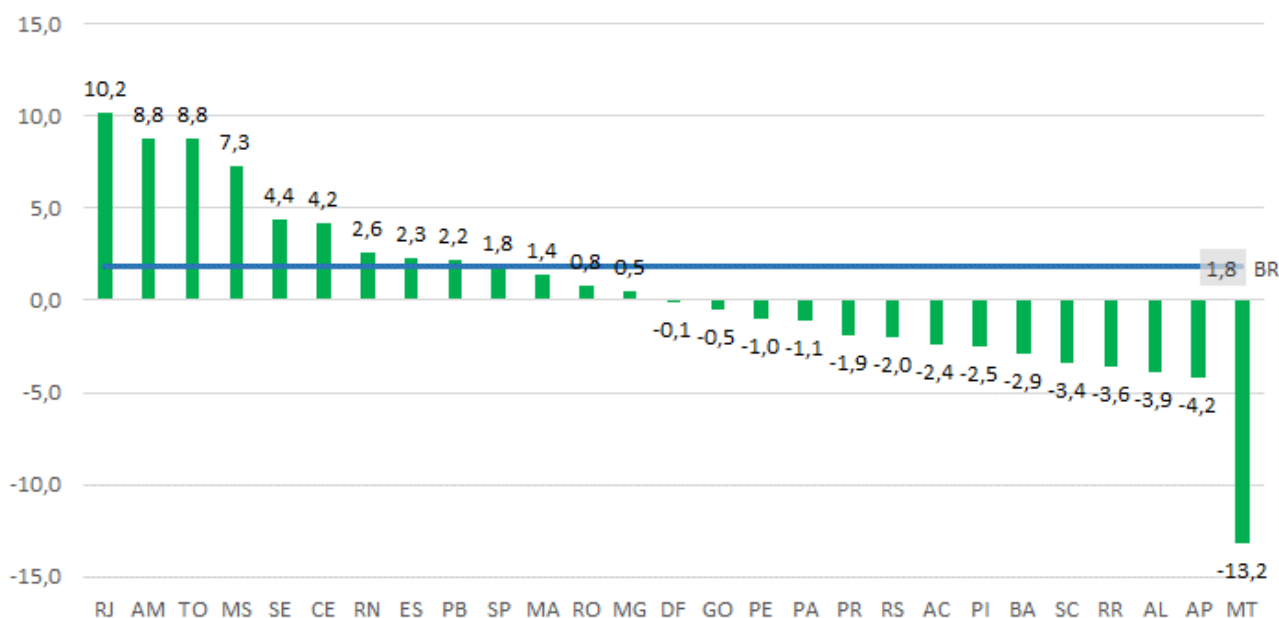
Gráfico 1: Volume dos Serviços - Brasil e UFs - Com Ajuste Sazonal - Novembro 2019



Fonte: IBGE - Pesquisa Mensal de Serviços

Elaboração: Instituto Mauro Borges/Secretária de Estado da Economia-2019

Gráfico 2: Volume dos Serviços - Brasil e UFs - Sem Ajuste Sazonal - Novembro 2019



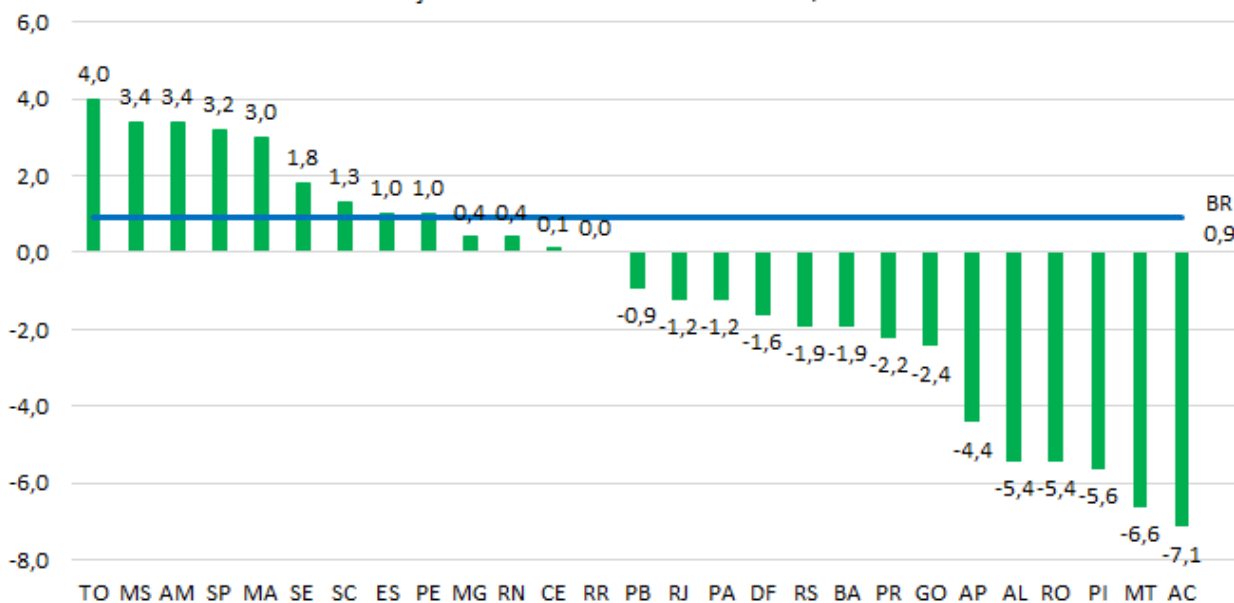
Fonte: IBGE - Pesquisa Mensal de Serviços

Elaboração: Instituto Mauro Borges Secretária de Estado da Economia-2019

Pesquisa Mensal de Serviços – PMS

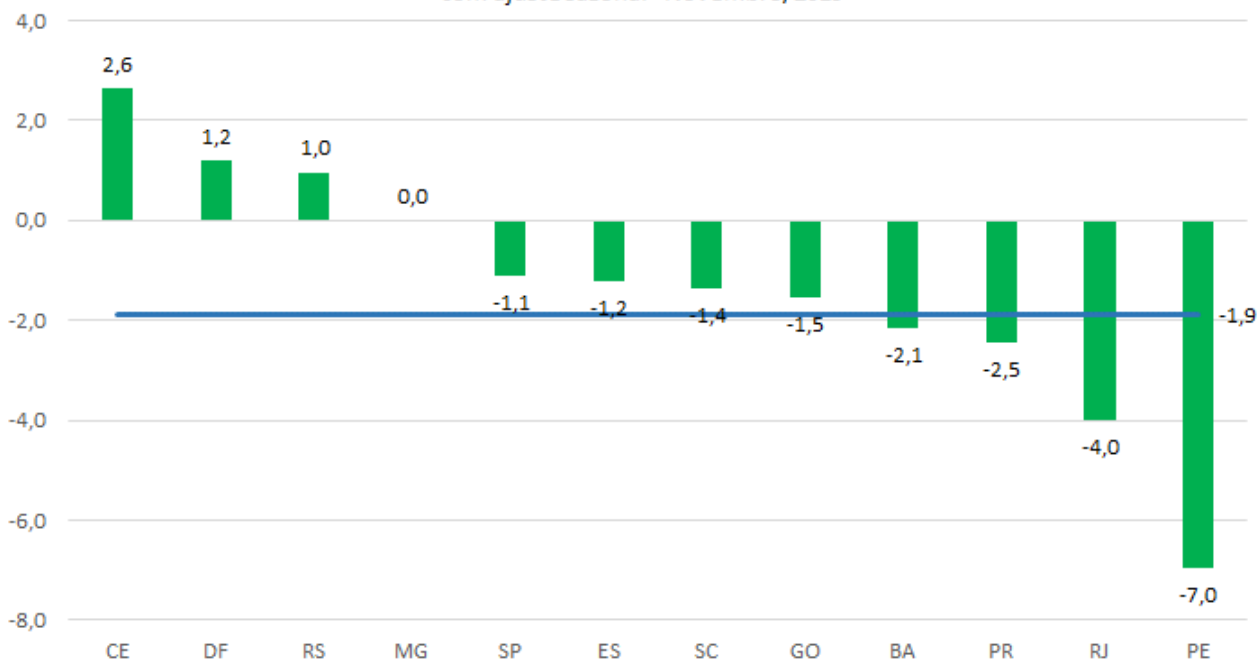
Referência: novembro/2019

Gráfico 3 - Volume de Vendas de Serviço (%) – Brasil e UFs
Variação acumulada no ano - Novembro/2019



Fonte: IBGE - Pesquisa Mensal de Serviços
Elaboração: Instituto Mauro Borges/Secretária de Estado da Economia-2019

Gráfico 4: Volume de Atividades Turísticas (%) – Brasil e UFs
com ajuste sazonal - Novembro/2019

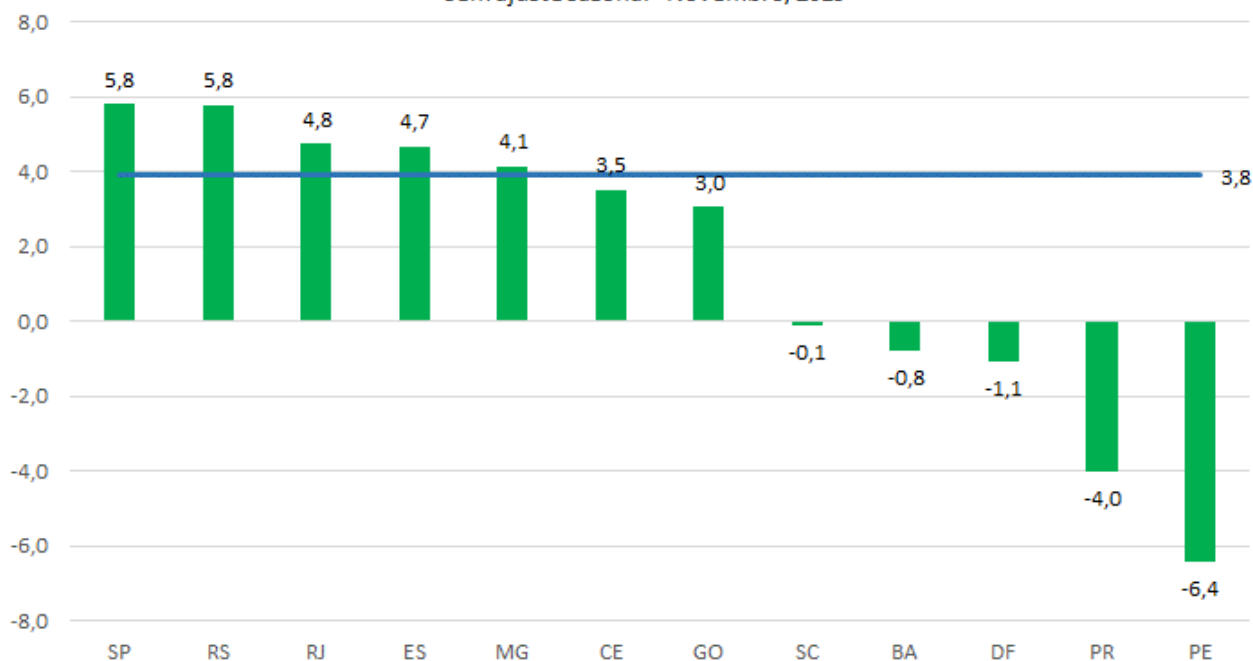


Fonte: IBGE - Pesquisa Mensal de Serviços
Elaboração: Instituto Mauro Borges/Secretária de Estado da Economia-2019

Pesquisa Mensal de Serviços – PMS

Referência: novembro/2019

Gráfico 5: Volume de Atividades Turísticas (%) – Brasil e UFs sem ajuste sazonal - Novembro/2019



Fonte: IBGE - Pesquisa Mensal de Serviços

Elaboração: Instituto Mauro Borges/Secretária de Estado da Economia-2019

Responsável

Técnico:

Rafael dos Reis Costa (Pesquisador em Economia)

Colaboração:

Anderson M. Teixeira (Gerente de Estudos Macroeconômicos)