

Balança Comercial - COMEX

Referência: Julho/2018

A balança comercial fecha julho com saldo de US\$ 370,144 milhões

O saldo da balança comercial de julho de 2018 fechou com saldo positivo em US\$ 370.144 milhões. As exportações fecharam em US\$ 685.009 e as importações em US\$ 314.865 milhões. Em relação ao mês de julho do ano anterior as exportações cresceram 12,98% e o saldo da balança aumentou em 4,27%.

O destaque das exportações goianas em julho foi para o complexo soja (US\$ 323,076 milhões ou 47,16%). Em seguida veio o complexo carne com US\$ 120,029 milhões ou 17,52% e destaque dentro do complexo para a Carne bovina (US\$ 103,191 milhões ou 15,06%). O terceiro destaque ficou para o complexo minério com US\$ 46,854 milhões ou 6,84% com Ferroligas como principal produto (US\$ 31,538 milhões ou 4,60%).

Os principais países destinos para as exportações goianas nesse mês foram, na ordem, China (US\$ 348,349 milhões ou 50,85%); Países Baixos (Holanda) (US\$ 32,534 milhões ou 4,75%); Irã (US\$ 29,702 milhões ou 4,34%); França (US\$ 28,711 milhões ou 4,19%); Coreia do Sul (US\$ 24,590 milhões ou 3,59%); Hong Kong (US\$ 22,871 milhões ou 3,34%) e Estados Unidos (US\$ 15,866 milhões ou 2,32%). Juntos esses 7 países totalizaram 73,38% das exportações goianas.

No ranking das exportações por unidade da federação, Goiás ficou na 10ª posição, uma posição abaixo do mês de julho de 2017, com participação de 3,00% das exportações do país. Os primeiros colocados foram Rio de Janeiro, São Paulo, e Minas Gerais.

Os municípios goianos que foram líderes em exportações ao longo do ano foram: Rio Verde US\$ 480,082 milhões (17,24%), Alto Horizonte US\$ 216,817 milhões (7,79%), Itumbiara US\$ 209,098 milhões (7,51%), Barro Alto US\$ 207,089 milhões (7,44%), Mozarlândia US\$ 200,414 milhões (7,20%), Goiânia US\$ 187,588 milhões (6,74%), Ouidor US\$ 137,131 milhões (4,92%) e Palmeiras de Goiás US\$ 121,630 milhões (4,37%). Esses municípios corresponderam sozinhos a 63,20% das exportações do estado.

A partir de julho de 2018 os dados referentes a Balança Comercial passaram a ser disponibilizados pelo Comex Stat. Em acompanhamento a mudança de sistema para disponibilização da informação, o Ministério da Indústria, Comércio Exterior e Serviços anuncia a descontinuação dos dados de Estado Produtor em seu site oficial. Como consequência temos uma descontinuação dos dados das exportações e importações em termos de Fator Agregado que resultava na Tabela 3 deste release. Em substituição adota-se a Classificação por Grandes Categorias Econômicas (CGCE).

Em termos da Classificação por Grandes Categorias Econômicas (CGCE) 78,11% das exportações goianas foram de bens intermediários e 20,97% de bens de consumo em julho deste ano. Ao observar as exportações de acordo com a CGCE ao longo do tempo há crescimento na exportação de bens intermediários, porém, a exportação de bens de consumo permanece relativamente estável desde 2008, as categorias restantes não possuem relevância no perfil exportador do estado com exceção do ano de 2011 em que houve um pico de exportações de combustíveis e lubrificantes.

Quanto às importações por município, Anápolis e Catalão foram responsáveis por 68,33% das importações ou US\$ 1,419 bilhão. Os principais produtos importados foram produtos farmacêuticos com 41,53%, Adubos (fertilizantes) com 19,03% e reatores nucleares, caldeiras, máquinas, aparelhos e instrumentos mecânicos e suas partes com 8,40%, sendo os principais países de origem: Estados Unidos (US\$ 60,052 milhões ou 20,66%), Alemanha (US\$ 52,401 milhões ou 16,64%), Suíça (US\$ 25,096 milhões ou 7,97%), Rússia (US\$ 20,391 milhões ou 6,48%), China (US\$ 20,124 milhões ou 6,39%), Japão (US\$ 15,302

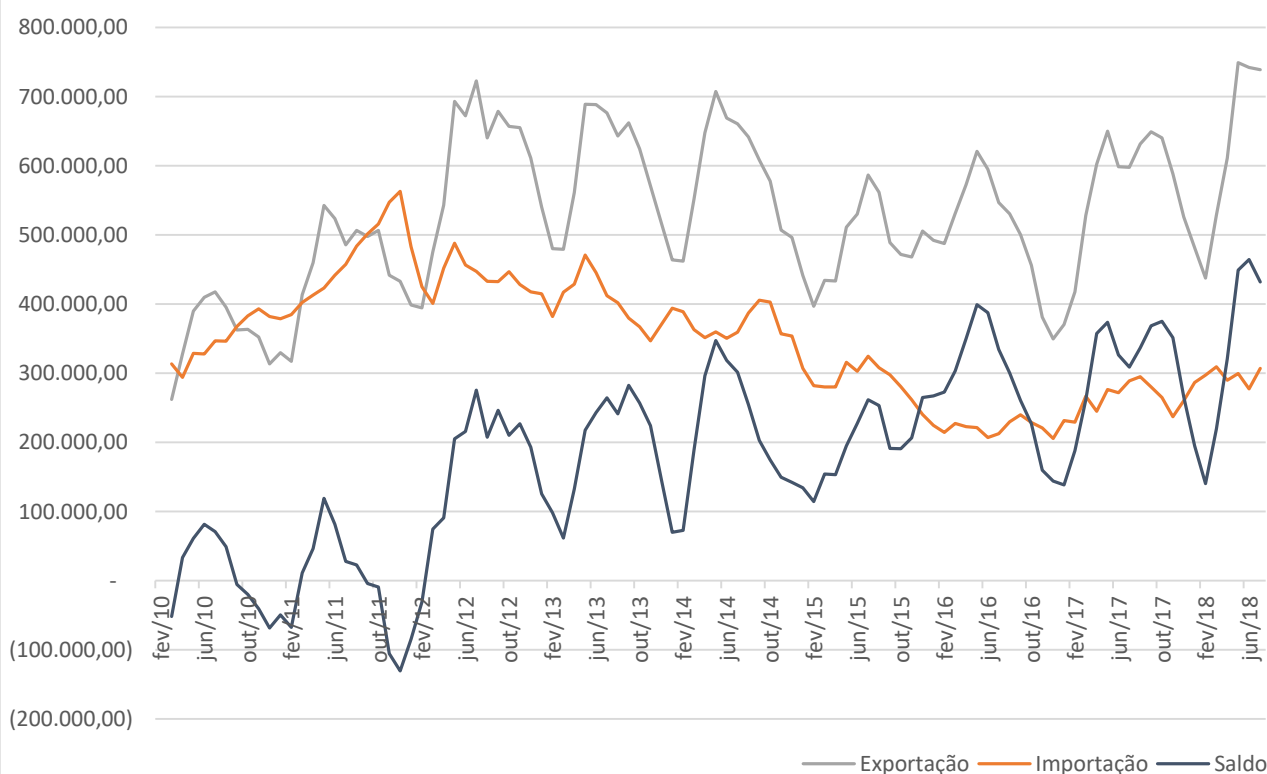
Balança Comercial - COMEX

Referência: Julho/2018

milhões ou 4,86%) e Tailândia (US\$ 14,250 milhões ou 4,53%), totalizando juntos 67,53% das importações do Estado.

Como o complexo soja é de grande importância para as exportações em Goiás, estas acabam apresentando uma característica cíclica que acompanha a safra e entressafra da soja. Apesar disso, a balança comercial tende a permanecer superavitária desde 2012, salvo exceção de janeiro de 2014. As importações do estado apresentaram tendência a redução desde o primeiro semestre de 2012 até o segundo semestre de 2016 quando a tendência começa a se reverter.

Gráfico 1 - Média Móvel Trimestral da Balança Comercial - Goiás - 2010-2018



Fonte: MDIC.

Elaboração: Instituto Mauro Borges/SEGPLAN-GO/Gerência de Sistematização e Disseminação de Informações Socioeconômicas-2018.

Balança Comercial - COMEX

Referência: Julho/2018

Tabela 1 – Balança Comercial (US\$ 1.000 FOB) – Goiás e Brasil – 2017-2018

Ano/Mês	Goiás			Brasil		
	Exportação	Importação	Saldo	Exportação	Importação	Saldo
2017	6.902.854	3.236.076	3.666.778	217.739.218	150.749.494	66.989.724
Janeiro	385.467	264.028	121.439	14.908.254	12.197.816	2.710.438
Fevereiro	447.588	234.816	212.772	15.468.690	10.913.271	4.555.418
Março	751.844	300.314	451.531	20.073.938	12.937.672	7.136.265
Abril	608.475	199.460	409.015	17.679.829	10.716.655	6.963.174
Mai	589.973	329.028	260.945	19.789.995	12.129.014	7.660.981
Junho	597.540	287.281	310.259	19.779.121	12.595.234	7.183.888
Julho	606.293	251.307	354.986	18.758.765	12.473.405	6.285.360
Agosto	690.787	346.461	344.326	19.470.949	13.879.233	5.591.715
Setembro	647.032	242.611	404.422	18.659.336	13.488.327	5.171.008
Outubro	580.598	206.290	374.308	18.871.947	13.678.844	5.193.103
Novembro	536.394	262.683	273.710	16.683.108	13.142.506	3.540.601
Dezembro	460.863	311.797	149.065	17.595.288	12.597.515	4.997.773
2018	4.462.541	2.074.555	2.387.986	136.459.746	102.423.875	34.035.871
Janeiro	447.872	285.349	162.523	17.027.278	14.202.144	2.825.134
Fevereiro	403.633	294.305	109.329	17.410.197	14.394.645	3.015.553
Março	734.814	348.208	386.607	20.229.314	13.810.452	6.418.862
Abril	689.068	226.782	462.287	19.720.633	13.791.659	5.928.974
Mai	799.497	323.624	475.873	19.134.607	13.259.734	5.874.872
Junho	702.646	281.422	421.224	20.067.398	14.321.877	5.745.521
Julho	685.009	314.865	370.144	22.870.320	18.643.363	4.226.956

Fonte: MDIC.

Elaboração: Instituto Mauro Borges/SEGPLAN-GO/Gerência de Sistematização e Disseminação de Informações Socioeconômicas - 2018.

Nota: O total não corresponde à soma exata, devido aos arredondamentos.

Dados preliminares.

Tabela 2 – Principais produtos exportados – Goiás – 2017-2018

Produtos	2018 (jul)			2017 (jul)			Variação 2018/2017 %
	US\$ FOB	Part. %	kg líquido	US\$ FOB	Part. %	kg líquido	
Complexo soja	323.076.732	47,16	780.605.032	221.318.746	36,50	565.339.723	45,98
Complexo carne	120.029.690	17,52	33.466.073	105.661.036	17,43	36.054.200	13,60
Carne bovina	103.191.854	15,06	24.255.430	70.014.177	11,55	16.326.685	47,39
Carne avícola	16.837.836	2,46	9.210.643	29.564.505	4,88	17.067.943	-43,05
Carne suína	0	0,00	0	5.335.573	0,88	2.350.881	-100,00
Outras carnes	0	0,00	0	746.781	0,12	308.691	-100,00
Complexo minério	46.854.375	6,84	20.156.425	78.792.937	13,00	25.071.340	-40,53
Ferroligas	31.538.417	4,60	6.222.860	47.901.402	7,90	13.588.446	-34,16
Ouro	12.338.975	1,80	355	25.672.723	4,23	753	-51,94
Amianto	2.128.811	0,31	5.136.000	4.543.773	0,75	8.966.800	-53,15
Outros minérios	848.172	0,12	8.797.210	675.039	0,11	2.515.341	25,65
Açúcares	34.061.955	4,97	89.005.722	40.754.646	6,72	100.632.487	-16,42
Milho e derivados	11.321.380	1,65	52.674.314	47.383.140	7,82	297.982.958	-76,11
Couros	10.244.012	1,50	3.165.624	25.527.043	4,21	5.974.513	-59,87
Algodão	1.366.165	0,20	783.625	388.048	0,06	202.319	252,06
Veículos, suas	760.996	0,11	62.984	744.909	0,12	80.511	2,16
Álcool etílico	245.555	0,04	199.501	184.098	0,03	117.786	33,38
Café e especiarias	0	0,00	0	3.475	0,00	877	-100,00
Leite e derivados	0	0,00	0	18.998	0,00	1.561	-100,00
Demais produtos	137.048.226	20,01	278.112.942	85.516.348	14,10	197.519.350	60,26
Total	685.009.086	100	1.258.232.242	606.293.424	100	1.228.977.625	12,98

Fonte: MDIC.

Elaboração: Instituto Mauro Borges/SEGPLAN-GO/Gerência de Sistematização e Disseminação de Informações Socioeconômicas - 2018.

Dados preliminares.

Balança Comercial - COMEX

Referência: Julho/2018

Tabela 3 – Exportações goianas por Classificação por Grandes Categorias Econômicas (US\$ 1.000 FOB) – 2017 – 2018.

Ano/Mês	Total	Bens de capital	Bens de consumo	Bens intermediários	Bens não especificados anteriormente	Combustíveis e lubrificantes
2017	6.902.854	98.170	1.354.361	5.436.908	-	13.415
Janeiro	385.467	8.125	95.760	279.347	-	2.235
Fevereiro	447.588	6.236	95.043	339.112	-	7.198
Março	751.844	1.425	123.434	623.270	-	3.715
Abril	608.475	8.313	90.835	509.063	-	264
Maiο	589.973	2.983	114.531	472.458	-	-
Junho	597.540	2.196	107.806	487.539	-	-
Julho	606.293	7.227	111.378	487.688	-	-
Agosto	690.787	10.323	132.109	548.355	-	-
Setembro	647.032	12.342	112.894	521.796	-	-
Outubro	580.598	9.679	132.289	438.630	-	-
Novembro	536.394	13.651	125.805	396.938	-	-
Dezembro	460.863	15.669	112.476	332.713	-	3,74
2018	4.462.541	43.299	713.376	3.705.865	-	0,22
Janeiro	447.872	1.831	111.840	334.202	-	-
Fevereiro	403.633	5.424	100.154	298.056	-	-
Março	734.814	9.049	121.067	604.698	-	-
Abril	689.068	9.807	85.233	594.028	-	-
Maiο	799.497	5.267	92.893	701.338	-	0,09
Junho	702.646	5.599	58.536	638.511	-	0,13
Julho	685.009	6.322	143.653	535.034	-	-

Fonte: MDIC.

Elaboração: Instituto Mauro Borges/SEGPLAN-GO/Gerência de Sistematização e Disseminação de Informações Socioeconômicas - 2018.

Nota: O total não corresponde à soma exata, devido aos arredondamentos.

Dados preliminares.

Tabela 4 – Exportação por países de destino – Goiás – 2017-2018

Países	2018 (jul)		2017 (jul)		Variação 2018/2017 (%)
	US\$ FOB	Part.(%)	US\$ FOB	Part.(%)	
China	348.349.130	50,85	188.466.192	31,08	84,83
Países Baixos (Holanda)	32.534.476	4,75	59.822.190	9,87	-45,61
Irã	29.702.486	4,34	15.340.905	2,53	93,62
França	28.711.010	4,19	7.807.506	1,29	267,74
Coreia do Sul	24.590.124	3,59	21.502.200	3,55	14,36
Hong Kong	22.871.430	3,34	18.689.299	3,08	22,38
Estados Unidos	15.866.783	2,32	21.572.246	3,56	-26,45
Romênia	13.447.889	1,96	0	0,00	-
Paquistão	10.883.772	1,59	4.513.000	0,74	141,16
Egito	10.412.524	1,52	12.554.193	2,07	-17,06
Reino Unido	9.143.263	1,33	9.738.097	1,61	-6,11
Espanha	8.775.728	1,28	3.392.683	0,56	158,67
Vietnã	8.116.204	1,18	21.163.475	3,49	-61,65
Iêmen	7.136.351	1,04	551.489	0,09	1.194,02
Itália	7.000.033	1,02	11.703.394	1,93	-40,19
Índia	6.714.783	0,98	28.158.534	4,64	-76,15
Tailândia	5.868.914	0,86	18.438.621	3,04	-68,17

Balança Comercial - COMEX

Referência: Julho/2018

Tabela 4 – Exportação por países de destino – Goiás – 2017-2018

Países	2018 (jul)		2017 (jul)		Variação 2018/2017 (%)
	US\$ FOB	Part.(%)	US\$ FOB	Part.(%)	
Alemanha	5.841.950	0,85	1.231.371	0,20	374,43
Iraque	5.349.559	0,78	6.401.662	1,06	-16,43
Chile	5.262.337	0,77	2.320.879	0,38	126,74
Argentina	5.111.689	0,75	5.400.268	0,89	-5,34
Arábia Saudita	4.995.417	0,73	9.607.585	1,58	-48,01
Polônia	4.909.640	0,72	0	0,00	-
Argélia	4.860.753	0,71	4.606.318	0,76	5,52
Bangladesh	4.845.729	0,71	11.392.579	1,88	-57,47
Canadá	4.285.653	0,63	457.160	0,08	837,45
Japão	4.122.432	0,60	8.878.034	1,46	-53,57
Filipinas	3.978.260	0,58	3.961.387	0,65	0,43
Malásia	3.593.520	0,52	6.929.295	1,14	-48,14
Indonésia	3.566.665	0,52	2.491.145	0,41	43,17
Nigéria	3.232.728	0,47	3.296.394	0,54	-1,93
Paraguai	3.219.533	0,47	1.365.777	0,23	135,73
Líbano	2.339.972	0,34	635.000	0,10	268,50
Bélgica	2.253.020	0,33	5.494.503	0,91	-59,00
África do Sul	1.751.115	0,26	3.097.850	0,51	-43,47
Emirados Árabes Unidos	1.732.101	0,25	7.378.971	1,22	-76,53
Demais países	19.632.113	2,87	77.933.222	12,85	-74,81
Total	685.009.086	100	606.293.424	100	12,98

Fonte: MDIC.

Elaboração: Instituto Mauro Borges / SEGPLAN-GO/Gerência de Sistematização e Disseminação de Informações Socioeconômicas - 2018.

Nota: O total não corresponde à soma exata, devido aos arredondamentos.

Dados preliminares.

Balança Comercial - COMEX

Referência: Julho/2018

Tabela 5 – Importação por países de origem – Goiás – 2017-2018

Países	2018 (jul)		2017 (jul)		Variação 2018/2017 (%)
	US\$ FOB	Part. (%)	US\$ FOB	Part. (%)	
Estados Unidos	65.052.130	20,66	60.575.533	24,10	7,39
Alemanha	52.401.195	16,64	14.894.169	5,93	251,82
Suíça	25.096.344	7,97	18.293.286	7,28	37,19
Rússia	20.391.272	6,48	11.344.831	4,51	79,74
China	20.124.423	6,39	15.826.038	6,30	27,16
Japão	15.302.040	4,86	22.306.472	8,88	-31,40
Tailândia	14.250.519	4,53	7.245.249	2,88	96,69
Canadá	10.212.718	3,24	6.729.114	2,68	51,77
Espanha	8.823.434	2,80	2.300.575	0,92	283,53
Índia	8.169.995	2,59	6.389.874	2,54	27,86
Itália	7.732.645	2,46	4.102.264	1,63	88,50
Israel	6.215.778	1,97	1.263.496	0,50	391,95
Argentina	5.509.243	1,75	6.840.002	2,72	-19,46
Colômbia	5.414.990	1,72	2.439.326	0,97	121,99
Hungria	4.976.124	1,58	2.596.746	1,03	91,63
Chile	4.187.466	1,33	6.274.678	2,50	-33,26
Porto Rico	3.613.122	1,15	607.192	0,24	495,05
França	3.564.122	1,13	1.956.251	0,78	82,19
Coveite (Kuweit)	2.962.642	0,94	0	0,00	-
Argélia	2.804.030	0,89	0	0,00	-
Marrocos	2.551.737	0,81	173.640	0,07	1.369,56
Egito	2.467.172	0,78	0	0,00	-
Indonésia	2.466.520	0,78	2.644.972	1,05	-6,75
Áustria	2.274.428	0,72	347.886	0,14	553,79
México	2.117.439	0,67	2.817.224	1,12	-24,84
Arábia Saudita	2.028.105	0,64	0	0,00	-
Países Baixos (Holanda)	1.845.680	0,59	1.776.111	0,71	3,92
Finlândia	1.842.761	0,59	1.572.875	0,63	17,16
Bolívia	1.355.250	0,43	0	0,00	-
Trinidad e Tobago	1.348.782	0,43	115.064	0,05	1.072,20
Polônia	979.876	0,31	3.294.921	1,31	-70,26
Bélgica	865.612	0,27	892.352	0,36	-3,00
Irlanda	743.621	0,24	528.587	0,21	40,68
Cingapura	561.691	0,18	242.928	0,10	131,22
Taiwan (Formosa)	501.725	0,16	1.153.321	0,46	-56,50
Emirados Árabes Unidos	460.684	0,15	0	0,00	-
Demais países	3.649.754	1,16	43.762.071	17,41	-91,66
Total	314.865.069	100	251.307.048	100	25,29

Fonte: MDIC.

Elaboração: Instituto Mauro Borges / SEGPLAN-GO/Gerência de Sistematização e Disseminação de Informações Socioeconômicas - 2018.

Nota: O total não corresponde à soma exata, devido aos arredondamentos.

Dados preliminares.

Balança Comercial - COMEX

Referência: Julho/2018

Tabela 6 – Ranking da exportação por unidade da federação – 2017-2018

Unidade da Federação	2018 (jul)			2017 (jul)		
	US\$ FOB	Part. %	Ranking	US\$ FOB	Part. %	Ranking
Rio de Janeiro	5.189.173.602	22,69	1º	2.582.564.283	13,77	2º
São Paulo	3.942.258.697	17,24	2º	4.355.348.361	23,22	1º
Minas Gerais	1.934.818.878	8,46	3º	1.737.977.621	9,26	3º
Mato Grosso	1.731.161.031	7,57	4º	1.199.626.267	6,40	5º
Paraná	1.683.047.314	7,36	5º	1.664.947.415	8,88	7º
Pará	1.505.690.528	6,58	6º	1.118.678.075	5,96	4º
Rio Grande do Sul	1.343.181.891	5,87	7º	1.590.903.465	8,48	6º
Santa Catarina	940.042.113	4,11	8º	740.353.455	3,95	8º
Bahia	816.671.221	3,57	9º	684.535.650	3,65	9º
Goiás	685.009.086	3,00	10º	606.293.424	3,23	11º
Espírito Santo	627.891.440	2,75	11º	660.125.306	3,52	10º
Mato Grosso do Sul	544.080.162	2,38	12º	386.240.022	2,06	12º
Maranhão	385.900.924	1,69	13º	301.451.142	1,61	13º
Tocantins	250.525.894	1,10	14º	79.303.965	0,42	15º
Ceará	247.114.331	1,08	15º	162.930.430	0,87	17º
Rondônia	134.889.350	0,59	16º	107.515.023	0,57	16º
Pernambuco	130.370.312	0,57	17º	147.431.126	0,79	14º
Piauí	94.870.758	0,41	18º	36.633.281	0,20	20º
Acre	51.010.520	0,22	19º	1.364.647	0,01	18º
Amazonas	34.793.223	0,15	20º	62.559.967	0,33	26º
Distrito Federal	22.763.453	0,10	21º	18.919.007	0,10	23º
Rio Grande do Norte	14.493.108	0,06	22º	12.955.858	0,07	21º
Amapá	13.532.734	0,06	23º	21.953.185	0,12	22º
Paraíba	6.366.338	0,03	24º	7.983.780	0,04	24º
Sergipe	6.329.014	0,03	25º	5.531.257	0,03	25º
Alagoas	3.161.230	0,01	26º	35.845.762	0,19	27º
Roraima	595.161	0,00	27º	3.681.373	0,02	19º
Outros (*)	530.577.241	2,32		425.111.998	2,27	
Brasil	22.870.319.554	100		18.758.765.145	100	

Fonte: MDIC.

Elaboração: Instituto Mauro Borges / SEGPLAN-GO/Gerência de Sistematização e Disseminação de Informações Socioeconômicas - 2018.

Nota: O total não corresponde à soma exata, devido aos arredondamentos.

Dados preliminares.

(*) outras formas de exportação compreendem consumo de bordo, mercadorias nacionalizadas, reexportação e não declarada.

Balança Comercial - COMEX

Referência: Julho/2018

Tabela 7 – Ranking da importação por unidade da federação – 2017-2018

Unidade da Federação	2018 (jul)			2017 (jul)		
	US\$ FOB	Part. %	Ranking	US\$ FOB	Part. %	Ranking
São Paulo	5.275.318.451	28,30	1º	4.669.323.352	37,43	1º
Rio de Janeiro	4.504.769.630	24,16	2º	748.586.155	6,00	3º
Santa Catarina	1.370.728.855	7,35	3º	1.115.344.871	8,94	6º
Rio Grande do Sul	1.240.342.697	6,65	4º	849.146.878	6,81	4º
Bahia	1.107.547.403	5,94	5º	568.976.720	4,56	7º
Paraná	929.631.494	4,99	6º	948.780.646	7,61	2º
Amazonas	815.270.562	4,37	7º	769.224.142	6,17	5º
Minas Gerais	756.701.525	4,06	8º	536.390.517	4,30	9º
Pernambuco	612.803.221	3,29	9º	548.281.573	4,40	8º
Espírito Santo	394.130.062	2,11	10º	442.670.259	3,55	10º
Goiás	314.865.069	1,69	11º	251.307.048	2,01	11º
Ceará	275.565.980	1,48	12º	208.998.345	1,68	12º
Maranhão	219.441.524	1,18	13º	134.408.824	1,08	14º
Mato Grosso do Sul	215.790.560	1,16	14º	196.265.254	1,57	13º
Mato Grosso	154.766.080	0,83	15º	132.687.612	1,06	15º
Distrito Federal	115.819.958	0,62	16º	26.092.843	0,21	17º
Pará	78.395.649	0,42	17º	79.453.672	0,64	18º
Rondônia	72.434.368	0,39	18º	62.114.353	0,50	24º
Paraíba	57.432.636	0,31	19º	22.352.657	0,18	20º
Alagoas	43.144.828	0,23	20º	49.307.401	0,40	16º
Sergipe	36.602.663	0,20	21º	17.247.585	0,14	19º
Tocantins	18.648.076	0,10	22º	12.839.369	0,10	21º
Rio Grande do Norte	16.529.407	0,09	23º	16.627.337	0,13	23º
Piauí	5.985.713	0,03	24º	54.536.733	0,44	22º
Amapá	2.603.141	0,01	25º	2.832.550	0,02	25º
Roraima	264.943	0,00	26º	698.688	0,01	26º
Acre	188.472	0,00	27º	43.317	0,00	27º
Outros*	7.640.327	0,04		8.866.696	0,07	
Brasil	18.643.363.294	100		12.473.405.397	100	

Fonte: MDIC.

Elaboração: Instituto Mauro Borges / SEGPLAN-GO/ Gerência de Sistematização e Disseminação de Informações Socioeconômicas - 2018.

Nota: O total não corresponde à soma exata, devido aos arredondamentos.

Dados preliminares.

(*) outras formas de importação compreendem as não declaradas por estados.

Balança Comercial - COMEX

Referência: Julho/2018

Tabela 8 – Principais produtos exportados – Goiás – 2017-2018

Produtos	2018 (jul)			2017 (jul)			Variação 2018/2017 %
	US\$ FOB	Part. %	kg líquido	US\$ FOB	Part. %	kg líquido	
Sementes e frutos oleaginosos; grãos, sementes e frutos diversos; plantas industriais ou medicinais; palhas e forragens	300.760.458	43,91	748.986.327	196.066.269	32,34	532.105.800	53,40
Carnes e miudezas, comestíveis	120.029.690	17,52	33.466.073	105.661.036	17,43	36.054.200	13,60
Resíduos e desperdícios das indústrias alimentares; alimentos preparados para animais	113.806.644	16,61	267.734.604	66.413.866	10,95	189.184.295	71,36
Açúcares e produtos de confeitaria	34.061.955	4,97	89.005.722	40.754.646	6,72	100.632.487	-16,42
Ferro fundido, ferro e aço	31.538.417	4,60	6.222.860	47.901.402	7,90	13.588.446	-34,16
Gorduras e óleos animais ou vegetais; produtos da sua dissociação; gorduras alimentares elaboradas; ceras de origem animal ou vegetal	22.794.080	3,33	32.735.118	25.958.399	4,28	35.456.582	-12,19
Pérolas naturais ou cultivadas, pedras preciosas ou semipreciosas e semelhantes, metais preciosos, metais folheados ou chapeados de metais preciosos (plaquê), e suas obras; bijuterias; moedas	12.339.264	1,80	359	25.704.773	4,24	832	-52,00
Peles, exceto as peles com pelo, e couros	10.244.012	1,50	3.165.624	25.527.043	4,21	5.974.513	-59,87
Cereais	9.611.537	1,40	48.195.268	45.080.421	7,44	291.427.482	-78,68
Outros produtos de origem animal, não especificados nem compreendidos noutros Capítulos	5.695.083	0,83	1.399.502	4.009.446	0,66	1.364.147	42,04
Produtos farmacêuticos	4.091.883	0,60	61.427	526.688	0,09	3.067	676,91
Aeronaves e aparelhos espaciais, e suas partes	3.455.670	0,50	1.896	0	0,00	0	-
Sal; enxofre; terras e pedras; gesso, cal e cimento	2.532.761	0,37	6.528.800	5.218.812	0,86	11.482.141	-51,47
Matérias albuminóides; produtos à base de amidos ou de féculas modificados; colas; enzimas	2.471.621	0,36	504.731	2.257.394	0,37	442.651	9,49
Reatores nucleares, caldeiras, máquinas, aparelhos e instrumentos mecânicos, e suas partes	2.433.642	0,36	197.629	6.556.720	1,08	501.705	-62,88
Algodão	1.366.165	0,20	783.625	388.048	0,06	202.319	252,06
Produtos químicos orgânicos	1.246.379	0,18	1.371.488	582.865	0,10	452.652	113,84
Produtos da indústria de moagem; malte; amidos e féculas; inulina; glúten de trigo	1.146.434	0,17	3.864.284	1.988.782	0,33	6.133.796	-42,35
Veículos automóveis, tratores, ciclos e outros veículos terrestres, suas partes e acessórios	760.996	0,11	62.984	744.909	0,12	80.511	2,16
Obras de ferro fundido, ferro ou aço	741.058	0,11	454.244	878.491	0,14	523.637	-15,64
Preparações de produtos hortícolas, de frutas ou de outras partes de plantas	644.689	0,09	713.030	494.791	0,08	535.324	30,30
Matérias para entrançar e outros produtos de origem vegetal, não especificados nem	504.265	0,07	1.045.633	133.413	0,02	194.763	277,97

Balança Comercial - COMEX

Referência: Julho/2018

Tabela 8 – Principais produtos exportados – Goiás – 2017-2018

Produtos	2018 (jul)			2017 (jul)			Variação 2018/2017 %
	US\$ FOB	Part. %	kg líquido	US\$ FOB	Part. %	kg líquido	
compreendidos noutros Capítulos							
Minerios, escórias e cinzas	444.222	0,06	7.404.410	0	0,00	0	-
Produtos hortícolas, plantas, raízes e tubérculos, comestíveis.	315.527	0,05	2.273.591	372.096	0,06	547.280	-15,20
Preparações de carne, de peixes ou de crustáceos, de moluscos ou de outros invertebrados aquáticos	313.545	0,05	233.382	486.835	0,08	225.999	-35,60
Bebidas, líquidos alcoólicos e vinagres	245.555	0,04	199.501	206.025	0,03	142.606	19,19
Frutas; cascas de frutos cítricos e de melões	240.227	0,04	413.826	68.015	0,01	155.620	253,20
Adbos (fertilizantes)	200.895	0,03	208.537	70.686	0,01	17.595	184,21
Máquinas, aparelhos e materiais elétricos, e suas partes; aparelhos de gravação ou de reprodução de som, aparelhos de gravação ou de reprodução de imagens e de som em televisão, e suas partes e acessórios	164.377	0,02	9.631	58.764	0,01	1.519	179,72
Vestuário e seus acessórios, exceto de Malha	136.667	0,02	1.274	58.341	0,01	543	134,26
Obras diversas	115.522	0,02	3.121	174.589	0,03	4.367	-33,83
Vestuário e seus acessórios, de malha	79.271	0,01	2.329	75.941	0,01	1.788	4,38
Cobre e suas obras	64.720	0,01	18.000	431	0,00	2	14.916,24
Instrumentos e aparelhos de óptica, de fotografia, de cinematografia, de medida, de controle ou de precisão; instrumentos e aparelhos médico-cirúrgicos; suas partes e acessórios	62.641	0,01	76	62.713	0,01	652	-0,11
Plásticos e suas obras	61.808	0,01	22.199	173.417	0,03	95.222	-64,36
Óleos essenciais e resinóides; produtos de perfumaria ou de toucador preparados e preparações cosméticas	58.558	0,01	5.449	159.816	0,03	39.508	-63,36
Borracha e suas obras	47.403	0,01	202.105	134.923	0,02	633.047	-64,87
Produtos diversos das indústrias químicas	45.181	0,01	565.837	95.268	0,02	48.778	-52,57
Papel e cartão; obras de pasta de celulose, de papel ou de cartão	45.020	0,01	17.826	27.831	0,00	12.375	61,76
Extratos tanantes e tintoriais; taninos e seus derivados; pigmentos e outras matérias corantes; tintas e vernizes; mástiques; tintas de escrever	26.520	0,00	58.065	10.859	0,00	25.257	144,22
Preparações alimentícias diversas	20.847	0,00	17.525	594.534	0,10	408.278	-96,49
Obras de pedra, gesso, cimento, amianto, mica ou de matérias semelhantes	11.771	0,00	73.197	335	0,00	170	3.413,73
Madeira, carvão vegetal e obras de madeira	10.437	0,00	188	3.325	0,00	25	213,89
Peixes e crustáceos, moluscos e outros invertebrados aquáticos	7.062	0,00	21	2.881	0,00	20	145,12

Balança Comercial - COMEX

Referência: Julho/2018

Tabela 8 – Principais produtos exportados – Goiás – 2017-2018

Produtos	2018 (jul)			2017 (jul)			Variação 2018/2017 %
	US\$ FOB	Part. %	kg líquido	US\$ FOB	Part. %	kg líquido	
Tecidos de malha	4.530	0,00	117	0	0,00	0	-
Tecidos especiais; tecidos tufados; rendas; tapeçarias; passamanarias; bordados.	3.200	0,00	7	0	0,00	0	-
Tecidos impregnados, revestidos, recobertos ou estratificados; artigos para usos técnicos de matérias têxteis	3.150	0,00	4	6.821	0,00	2	-53,82
Alumínio e suas obras	1.455	0,00	72	770	0,00	1	88,96
Vidro e suas obras	872	0,00	9	862	0,00	8	1,16
Combustíveis minerais, óleos minerais e produtos da sua destilação; matérias betuminosas; ceras minerais	673	0,00	612	0	0,00	0	-
Penas e penugem preparadas e suas obras; flores artificiais; obras de cabelo	347	0,00	5	0	0,00	0	-
Sabões, agentes orgânicos de superfície, preparações para lavagem, preparações lubrificantes, ceras artificiais, ceras preparadas, produtos de conservação e limpeza, velas e artigos semelhantes, massas ou pastas para modelar, "ceras" para dentistas e Comp	195	0,00	15	125.247	0,02	108.860	-99,84
Outros artefatos têxteis confeccionados; sortidos; artefatos de matérias têxteis, calçados, chapéus e artefatos de uso semelhante, usados; trapos	185	0,00	83	960	0,00	243	-80,73
Animais vivos	0	0,00	0	153.900	0,03	328	-100,00
Brinquedos, jogos, artigos para divertimento ou para esporte; suas partes e acessórios	0	0,00	0	50	0,00	1	-100,00
Cacau e suas preparações	0	0,00	0	1.155	0,00	374	-100,00
Café, chá, mate e especiarias	0	0,00	0	3.475	0,00	877	-100,00
Calçados, polainas e artefatos semelhantes; suas partes	0	0,00	0	26.259	0,00	2.065	-100,00
Ferramentas, artefatos de cutelaria e talheres, e suas partes, de metais comuns	0	0,00	0	37	0,00	5	-100,00
Leite e laticínios; ovos de aves; mel natural; produtos comestíveis de origem animal, não especificados nem compreendidos noutros Capítulos	0	0,00	0	18.998	0,00	1.561	-100,00
Móveis; mobiliário médico-cirúrgico, colchões, almofadas e semelhantes; aparelhos de iluminação não especificados nem compreendidos em outros capítulos; anúncios, cartazes ou tabuletas e placas indicadoras luminosas, e artigos semelhantes; Construções Pré	0	0,00	0	142.536	0,02	72.465	-100,00

Balança Comercial - COMEX

Referência: Julho/2018

Tabela 8 – Principais produtos exportados – Goiás – 2017-2018

Produtos	2018 (jul)			2017 (jul)			Variação 2018/2017 %
	US\$ FOB	Part. %	kg líquido	US\$ FOB	Part. %	kg líquido	
Obras de couro; artigos de correio ou de seleiro; artigos de viagem, bolsas e artefatos semelhantes; obras de tripa	0	0,00	0	6	0,00	0	-100,00
Obras diversas de metais comuns	0	0,00	0	415	0,00	0	-100,00
Outras fibras têxteis vegetais; fios de papel e tecidos de fios de papel	0	0,00	0	4.305	0,00	1.000	-100,00
Pastas (ouates), feltros e falsos tecidos; fios especiais; cordéis, cordas e cabos; artigos de cordoaria	0	0,00	0	1.296	0,00	340	-100,00
Preparações à base de cereais, farinhas, amidos, féculas ou leite; produtos de pastelaria	0	0,00	0	109.478	0,02	82.915	-100,00
Produtos cerâmicos	0	0,00	0	8.911	0,00	4.500	-100,00
Produtos químicos inorgânicos; compostos inorgânicos ou orgânicos de metais preciosos, de elementos radioativos, de metais das terras raras ou de isótopos	0	0,00	0	2.104	0,00	79	-100,00
Total	685.009.086	100	1.258.232.242	606.293.424	100	1.228.977.625	12,98

Fonte: MDIC.

Elaboração: Instituto Mauro Borges / SEGPLAN-GO/Gerência de Sistematização e Disseminação de Informações Socioeconômicas - 2018.

Nota: O total não corresponde à soma exata, devido aos arredondamentos.

Dados preliminares.

Tabela 9 – Principais produtos importados – Goiás – 2017-2018

Produtos	2018 (jul)			2017 (jul)			Variação 2018/2017 %
	US\$ FOB	Part. %	kg líquido	US\$ FOB	Part. %	kg líquido	
Produtos farmacêuticos	130.765.553	41,53	171.794	63.824.514	25,40	130.932	104,88
Adubos (fertilizantes)	59.915.269	19,03	194.554.377	37.689.390	15,00	133.515.966	58,97
Reatores nucleares, caldeiras, máquinas, aparelhos e instrumentos mecânicos, e suas partes	26.438.142	8,40	1.411.555	30.357.401	12,08	1.709.963	-12,91
Veículos automóveis, tratores, ciclos e outros veículos terrestres, suas partes e acessórios	24.572.137	7,80	3.073.309	44.909.957	17,87	5.506.251	-45,29
Produtos químicos orgânicos	22.440.383	7,13	5.145.741	24.731.055	9,84	6.096.930	-9,26
Instrumentos e aparelhos de óptica, de fotografia, de cinematografia, de medida, de controle ou de precisão; instrumentos e aparelhos médico-cirúrgicos; suas partes e acessórios	9.124.489	2,90	57.142	7.778.891	3,10	75.650	17,30
Máquinas, aparelhos e materiais elétricos, e suas partes; aparelhos de gravação ou de reprodução de som, aparelhos de gravação ou de reprodução de imagens e de som em televisão, e suas partes e acessórios	5.435.819	1,73	211.917	8.730.104	3,47	320.761	-37,73
Combustíveis minerais, óleos minerais e produtos da sua destilação; matérias betuminosas; ceras minerais	4.696.140	1,49	66.257.685	1.902.544	0,76	30.100.020	146,83
Plásticos e suas obras	4.303.178	1,37	2.010.239	3.508.780	1,40	1.385.952	22,64
Alumínio e suas obras	3.906.745	1,24	1.373.410	1.668.272	0,66	319.013	134,18
Obras de ferro fundido, ferro ou aço	3.385.284	1,08	2.325.651	1.854.967	0,74	804.245	82,50

Balança Comercial - COMEX

Referência: Julho/2018

Tabela 9 – Principais produtos importados – Goiás – 2017-2018

Produtos	2018 (jul)			2017 (jul)			Variação 2018/2017 %
	US\$ FOB	Part. %	kg líquido	US\$ FOB	Part. %	kg líquido	
Gorduras e óleos animais ou vegetais; produtos da sua dissociação; gorduras alimentares elaboradas; ceras de origem animal ou vegetal	2.906.932	0,92	3.497.904	3.833.267	1,53	4.212.869	-24,17
Sal; enxofre; terras e pedras; gesso, cal e cimento	2.386.645	0,76	17.101.258	1.683.956	0,67	19.133.788	41,73
Borracha e suas obras	1.991.293	0,63	224.963	1.896.698	0,75	262.195	4,99
Produtos diversos das indústrias químicas	1.801.678	0,57	246.720	921.153	0,37	183.069	95,59
Extratos tanantes e tintoriais; taninos e seus derivados; pigmentos e outras matérias corantes; tintas e vernizes; mástiques; tintas de escrever	1.246.926	0,40	535.824	1.016.993	0,40	482.290	22,61
Óleos essenciais e resinóides; produtos de perfumaria ou de toucador preparados e preparações cosméticas	1.236.457	0,39	208.442	2.514.622	1,00	561.760	-50,83
Matérias albuminóides; produtos à base de amidos ou de féculas modificados; colas; enzimas	807.330	0,26	232.429	390.990	0,16	122.480	106,48
Móveis; mobiliário médico-cirúrgico, colchões, almofadas e semelhantes; aparelhos de iluminação não especificados nem compreendidos em outros capítulos; anúncios, cartazes ou tabuletas e placas indicadoras luminosas, e artigos semelhantes; Construções Pré	755.848	0,24	60.620	1.741.835	0,69	125.145	-56,61
Produtos hortícolas, plantas, raízes e tubérculos, comestíveis.	687.129	0,22	1.928.000	732.717	0,29	2.090.500	-6,22
Preparações de produtos hortícolas, de frutas ou de outras partes de plantas	679.598	0,22	735.791	788.611	0,31	999.092	-13,82
Pastas (ouates), feltros e falsos tecidos; fios especiais; cordéis, cordas e cabos; artigos de cordoaria	491.865	0,16	139.382	980.554	0,39	280.012	-49,84
Vidro e suas obras	480.588	0,15	225.360	1.078.637	0,43	665.981	-55,44
Produtos químicos inorgânicos; compostos inorgânicos ou orgânicos de metais preciosos, de elementos radioativos, de metais das terras raras ou de isótopos	415.880	0,13	504.662	860.994	0,34	1.313.890	-51,70
Obras diversas de metais comuns	391.476	0,12	37.011	812.997	0,32	89.408	-51,85
Papel e cartão; obras de pasta de celulose, de papel ou de cartão	375.797	0,12	79.750	292.345	0,12	100.231	28,55
Ferro fundido, ferro e aço	373.917	0,12	380.583	641.836	0,26	764.301	-41,74
Preparações alimentícias diversas	342.906	0,11	54.680	252.104	0,10	16.140	36,02
Aeronaves e aparelhos espaciais, e suas partes	267.950	0,09	533	158.414	0,06	1.285	69,15
Ferramentas, artefatos de cutelaria e talheres, e suas partes, de metais comuns	265.383	0,08	17.128	414.240	0,16	11.695	-35,93
Sementes e frutos oleaginosos; grãos, sementes e frutos diversos; plantas industriais ou medicinais; palhas e forragens	258.772	0,08	122.264	117.643	0,05	76.050	119,96
Sabões, agentes orgânicos de superfície, preparações para lavagem, preparações lubrificantes, ceras artificiais, ceras preparadas, produtos de conservação e limpeza, velas e artigos semelhantes, massas ou pastas para modelar, "ceras" para dentistas e Comp	208.866	0,07	105.849	82.633	0,03	41.057	152,76
Obras diversas	197.127	0,06	21.864	348.096	0,14	70.035	-43,37

Balança Comercial - COMEX

Referência: Julho/2018

Tabela 9 – Principais produtos importados – Goiás – 2017-2018

Produtos	2018 (jul)			2017 (jul)			Variação 2018/2017 %
	US\$ FOB	Part. %	kg líquido	US\$ FOB	Part. %	kg líquido	
Produtos da indústria de moagem; malte; amidos e féculas; inulina; glúten de trigo	172.820	0,05	472.000	48.252	0,02	168.208	258,16
Açúcares e produtos de confeitaria	139.024	0,04	65.400	149.334	0,06	82.934	-6,90
Pastas de madeira ou de outras matérias fibrosas celulósicas; papel ou cartão para reciclar (desperdícios e aparas).	131.078	0,04	182.155	156.944	0,06	259.421	-16,48
Gomas, resinas e outros sucos e extratos vegetais	117.282	0,04	5.711	214.034	0,09	9.387	-45,20
Tecidos de malha	111.982	0,04	21.453	0	0,00	0	-
Brinquedos, jogos, artigos para divertimento ou para esporte; suas partes e acessórios	98.798	0,03	66.330	47.130	0,02	13.329	109,63
Obras de pedra, gesso, cimento, amianto, mica ou de matérias semelhantes	97.595	0,03	69.432	85.584	0,03	74.852	14,03
Vestuário e seus acessórios, exceto de Malha	96.662	0,03	8.738	152.577	0,06	15.650	-36,65
Frutas; cascas de frutos cítricos e de melões	58.744	0,02	95.076	57.500	0,02	75.000	2,16
Filamentos sintéticos ou artificiais	52.985	0,02	203	100.697	0,04	8.632	-47,38
Cereais	44.832	0,01	1.560	11.284	0,00	410	297,31
Obras de couro; artigos de correeiro ou de seleiro; artigos de viagem, bolsas e artefatos semelhantes; obras de tripa	32.112	0,01	1.319	22.570	0,01	2.178	42,28
Resíduos e desperdícios das indústrias alimentares; alimentos preparados para animais	31.439	0,01	55	190.999	0,08	9.720	-83,54
Pérolas naturais ou cultivadas, pedras preciosas ou semipreciosas e semelhantes, metais preciosos, metais folheados ou chapeados de metais preciosos (plaquê), e suas obras; bijuterias; moedas	29.992	0,01	378	3.853	0,00	50	678,41
Instrumentos musicais; suas partes e acessórios	29.282	0,01	1.466	8.943	0,00	1.064	227,43
Livros, jornais, gravuras e outros produtos das indústrias gráficas; textos manuscritos ou datilografados, planos e plantas	25.249	0,01	642	28.682	0,01	1.023	-11,97
Bebidas, líquidos alcoólicos e vinagres	20.898	0,01	6.028	41.648	0,02	11.153	-49,82
Outros metais comuns; ceramais (cermets); obras dessas matérias	6.413	0,00	12	23.985	0,01	10	-73,26
Tapetes e outros revestimentos para pisos (pavimentos), de matérias têxteis	6.057	0,00	274	206.674	0,08	19.183	-97,07
Cobre e suas obras	3.312	0,00	432	6.667	0,00	217	-50,32
Cortiça e suas obras	1.594	0,00	1	509	0,00	9	213,16
Níquel e suas obras	1.169	0,00	1	0	0,00	0	-
Outros artefatos têxteis confeccionados; sortidos; artefatos de matérias têxteis, calçados, chapéus e artefatos de uso semelhante, usados; trapos	1.051	0,00	65	1.216	0,00	39	-13,57
Penas e penugem preparadas e suas obras; flores artificiais; obras de cabelo	481	0,00	9	0	0,00	0	-
Calçados, polainas e artefatos semelhantes; suas partes	389	0,00	18	0	0,00	0	-
Tecidos impregnados, revestidos, recobertos ou estratificados; artigos para usos técnicos de matérias têxteis	327	0,00	10	121.893	0,05	13.564	-99,73
Artigos de relojoaria	0	0,00	0	310	0,00	0	-100,00

Balança Comercial - COMEX

Referência: Julho/2018

Tabela 9 – Principais produtos importados – Goiás – 2017-2018

Produtos	2018 (jul)			2017 (jul)			Variação 2018/2017 %
	US\$ FOB	Part. %	kg líquido	US\$ FOB	Part. %	kg líquido	
Chapéus e artefatos de uso semelhante, e suas partes	0	0,00	0	1.193	0,00	31	-100,00
Chumbo e suas obras	0	0,00	0	3.193	0,00	378	-100,00
Fibras sintéticas ou artificiais, descontínuas	0	0,00	0	59.740	0,02	10.187	-100,00
Leite e laticínios; ovos de aves; mel natural; produtos comestíveis de origem animal, não especificados nem compreendidos noutros Capítulos	0	0,00	0	780.137	0,31	213.200	-100,00
Minérios, escórias e cinzas	0	0,00	0	7.020	0,00	130	-100,00
Peles, exceto as peles com pelo, e couros	0	0,00	0	222.265	0,09	87.892	-100,00
Preparações à base de cereais, farinhas, amidos, féculas ou leite; produtos de pastelaria	0	0,00	0	10.606	0,00	1.326	-100,00
Produtos cerâmicos	0	0,00	0	545	0,00	16	-100,00
Tecidos especiais; tecidos tufados; rendas; tapeçarias; passamanarias; bordados.	0	0,00	0	23.330	0,01	1.397	-100,00
Zinco e suas obras	0	0,00	0	524	0,00	6	-100,00
Total	314.865.069	100	304.052.605	251.307.048	100	212.649.552	25,29

Fonte: MDIC.

Elaboração: Instituto Mauro Borges / SEGPLAN-GO/Gerência de Sistematização e Disseminação de Informações Socioeconômicas - 2018.

Nota: O total não corresponde à soma exata, devido aos arredondamentos.

Dados preliminares

Tabela 10 – Exportação por municípios – Goiás – 2017-2018

Municípios	2018 (jan/jul)		2017 (jan/jul)		Variação 2018/2017 (%)
	US\$ FOB	Part. (%)	US\$ FOB	Part. (%)	
Rio Verde	480.082.738	17,24	684.865.803	21,18	-29,90
Alto Horizonte	216.817.921	7,79	178.676.244	5,53	21,35
Itumbiara	209.098.893	7,51	209.897.764	6,49	-0,38
Barro Alto	207.089.231	7,44	156.839.223	4,85	32,04
Mozarlândia	200.414.915	7,20	117.093.122	3,62	71,16
Goiânia	187.588.417	6,74	60.931.455	1,88	207,87
Ouvidor	137.131.693	4,92	142.669.130	4,41	-3,88
Palmeiras de Goiás	121.630.908	4,37	118.815.046	3,67	2,37
Crixás	91.320.132	3,28	85.764.148	2,65	6,48
Luziânia	86.747.394	3,12	155.011.252	4,79	-44,04
Jataí	81.651.766	2,93	145.918.655	4,51	-44,04
Goiatuba	65.367.509	2,35	70.379.663	2,18	-7,12
Santa Fé de Goiás	58.422.168	2,10	87.368.008	2,70	-33,13
Catalão	55.603.607	2,00	79.539.734	2,46	-30,09
Mineiros	48.528.488	1,74	65.461.477	2,02	-25,87
Itaberaí	43.827.038	1,57	41.839.459	1,29	4,75
Quirinópolis	42.365.879	1,52	63.239.288	1,96	-33,01
Ipameri	41.135.605	1,48	51.005.104	1,58	-19,35
Pilar de Goiás	40.644.232	1,46	55.373.326	1,71	-26,60
Trindade	35.537.891	1,28	45.556.927	1,41	-21,99
Senador Canedo	32.978.040	1,18	48.185.698	1,49	-31,56
Bom Jesus de Goiás	28.087.404	1,01	23.568.288	0,73	19,17
Minaçu	26.427.376	0,95	30.851.682	0,95	-14,34

Balança Comercial - COMEX

Referência: Julho/2018

Tabela 10 – Exportação por municípios – Goiás – 2017-2018

Municípios	2018 (jan/jul)		2017 (jan/jul)		Variação 2018/2017 (%)
	US\$ FOB	Part. (%)	US\$ FOB	Part. (%)	
Goianésia	24.626.000	0,88	23.189.930	0,72	6,19
Anápolis	23.938.919	0,86	78.400.063	2,42	-69,47
Edéia	22.456.120	0,81	29.700.886	0,92	-24,39
São Simão	21.052.558	0,76	46.806.741	1,45	-55,02
Aparecida de Goiânia	18.791.574	0,67	26.013.010	0,80	-27,76
São Luís de Montes Belos	17.999.382	0,65	4.701.150	0,15	282,87
Nazário	15.744.654	0,57	14.116.918	0,44	11,53
Vicentinópolis	11.395.484	0,41	16.611.630	0,51	-31,40
Inhumas	10.711.136	0,38	5.614.743	0,17	90,77
Pirenópolis	10.197.747	0,37	37.501	0,00	27.093,27
Pires do Rio	9.761.731	0,35	61.735.756	1,91	-84,19
Hidrolândia	9.395.224	0,34	10.808.787	0,33	-13,08
Chapadão do Céu	6.884.794	0,25	5.515.358	0,17	24,83
Formosa	6.638.228	0,24	7.237.620	0,22	-8,28
Cristalina	5.966.757	0,21	10.473.426	0,32	-43,03
Silvânia	5.314.702	0,19	125.656.702	3,89	-95,77
Goianira	5.302.319	0,19	12.301.228	0,38	-56,90
Cachoeira Alta	4.024.951	0,14	1.415.200	0,04	184,41
Castelândia	3.718.109	0,13	27.263.598	0,84	-86,36
Orizona	2.554.434	0,09	2.912.146	0,09	-12,28
Caçu	1.536.887	0,06	216.336	0,01	610,42
Niquelândia	1.201.328	0,04	320.002	0,01	275,41
Porangatu	1.188.420	0,04	0	0,00	-
Cidade Ocidental	954.037	0,03	166.033	0,01	474,61
Rubiataba	720.000	0,03	1.439.143	0,04	-49,97
Santa Helena de Goiás	596.880	0,02	0	0,00	-
Acreúna	566.225	0,02	0	0,00	-
Campo Alegre de Goiás	514.000	0,02	176.824	0,01	190,68
Iporá	471.920	0,02	0	0,00	-
Nerópolis	419.775	0,02	0	0,00	-
Nova Roma	412.083	0,01	117.056	0,00	252,04
Abadia de Goiás	377.195	0,01	173.828	0,01	116,99
Caldas Novas	184.039	0,01	208.923	0,01	-11,91
Santo Antônio de Goiás	90.726	0,00	85.189	0,00	6,50
Uruaçu	71.613	0,00	79.265	0,00	-9,65
Gouvelândia	44.850	0,00	0	0,00	-
Bela Vista de Goiás	38.360	0,00	0	0,00	-
Corumbáiba	36.863	0,00	0	0,00	-
Alexânia	22.320	0,00	0	0,00	-
Alto Paraíso de Goiás	20.341	0,00	0	0,00	-
Santa Rita do Novo Destino	11.880	0,00	5.940	0,00	100,00
Terezópolis de Goiás	7.635	0,00	7.782	0,00	-1,89
Águas Lindas de Goiás	5.760	0,00	6.038	0,00	-4,60
Britânia	1.319	0,00	0	0,00	-
Montividiu	0	0,00	1.513.304	0,05	-100,00
São Domingos	0	0,00	3.581	0,00	-100,00
Campos Verdes	0	0,00	2.149	0,00	-100,00
Planaltina	0	0,00	520	0,00	-100,00
Total	2.784.468.524	100	3.233.884.802	100	-13,90

Fonte: MDIC.

Elaboração: Instituto Mauro Borges / SEGPLAN-GO/Gerência de Sistematização e Disseminação de Informações Socioeconômicas – 2018.

Balança Comercial - COMEX

Referência: Julho/2018

Tabela 11 – Importação por municípios – Goiás – 2017-2018

Municípios	2018 (jan/jul)		2017 (jan/jul)		Variação 2018/2017 (%)
	US\$ FOB	Part. (%)	US\$ FOB	Part. (%)	
Anápolis	967.974.642	46,60	947.295.717	50,73	2,18
Catalão	451.479.804	21,73	390.626.721	20,92	15,58
Aparecida de Goiânia	214.281.673	10,32	168.886.737	9,04	26,88
Goiânia	142.567.690	6,86	80.621.480	4,32	76,84
Rio Verde	81.231.109	3,91	88.759.416	4,75	-8,48
Jataí	45.609.078	2,20	29.036.691	1,56	57,07
Itumbiara	41.982.831	2,02	37.971.130	2,03	10,57
Senador Canedo	33.719.470	1,62	31.323.552	1,68	7,65
Barro Alto	26.437.687	1,27	11.864.247	0,64	122,83
Nerópolis	13.603.811	0,65	20.648.631	1,11	-34,12
Alto Horizonte	11.594.852	0,56	8.833.758	0,47	31,26
Bela Vista de Goiás	4.938.825	0,24	2.598.185	0,14	90,09
Luziânia	4.715.928	0,23	3.531.237	0,19	33,55
Acreúna	4.018.371	0,19	0	0,00	-
Formosa	3.919.319	0,19	2.510.775	0,13	56,10
São Simão	3.191.033	0,15	2.905.746	0,16	9,82
Cristalina	2.973.067	0,14	13.907.194	0,74	-78,62
Pilar de Goiás	2.909.963	0,14	1.949.404	0,10	49,27
Ipameri	2.595.046	0,12	2.362.830	0,13	9,83
Trindade	2.152.728	0,10	1.848.574	0,10	16,45
Ouvidor	1.659.445	0,08	1.396.964	0,07	18,79
Mineiros	1.526.221	0,07	1.066.056	0,06	43,17
Cezarina	1.464.515	0,07	172.627	0,01	748,37
Crixás	1.419.695	0,07	2.529.360	0,14	-43,87
Niquelândia	1.122.644	0,05	23.067	0,00	4.766,88
Morrinhos	1.076.425	0,05	2.608.923	0,14	-58,74
Itaberaí	922.467	0,04	733.764	0,04	25,72
Goianésia	898.705	0,04	13.752	0,00	6.435,09
Santa Helena de Goiás	830.200	0,04	181.786	0,01	356,69
Pires do Rio	743.806	0,04	176.389	0,01	321,69
Goiatuba	708.193	0,03	6.125.054	0,33	-88,44
Bom Jesus de Goiás	502.540	0,02	0	0,00	-
Mozarlândia	477.144	0,02	1.500	0,00	31.709,60
Valparaíso de Goiás	325.161	0,02	321.486	0,02	1,14
São Luís de Montes Belos	279.455	0,01	214.362	0,01	30,37
Hidrolândia	196.330	0,01	0	0,00	-
Palmeiras de Goiás	180.715	0,01	1.040.859	0,06	-82,64
Alexânia	167.541	0,01	337.151	0,02	-50,31
Edealina	108.662	0,01	47.407	0,00	129,21
Corumbáiba	92.902	0,00	153.490	0,01	-39,47
Faina	81.247	0,00	528.669	0,03	-84,63
Quirinópolis	74.333	0,00	57.580	0,00	29,10
Caldas Novas	63.482	0,00	260.467	0,01	-75,63
Itarumã	57.216	0,00	0	0,00	-
Inhumas	54.935	0,00	8.943	0,00	514,28
Uruaçu	54.074	0,00	42.498	0,00	27,24
Alto Paraíso de Goiás	52.633	0,00	3.766	0,00	1.297,58
Santo Antônio de Goiás	26.742	0,00	0	0,00	-
Terezópolis de Goiás	24.735	0,00	0	0,00	-
Rio Quente	24.197	0,00	31.550	0,00	-23,31

Balança Comercial - COMEX

Referência: Julho/2018

Tabela 11 – Importação por municípios – Goiás – 2017-2018

Municípios	2018 (jan/jul)		2017 (jan/jul)		Variação 2018/2017 (%)
	US\$ FOB	Part. (%)	US\$ FOB	Part. (%)	
Padre Bernardo	19.432	0,00	0	0,00	-
Goianira	17.546	0,00	227.060	0,01	-92,27
Americano do Brasil	14.328	0,00	0	0,00	-
Nazário	13.645	0,00	0	0,00	-
Porangatu	12.947	0,00	0	0,00	-
Montes Claros de Goiás	9.288	0,00	2.026	0,00	358,44
Ceres	7.500	0,00	5.345	0,00	40,32
Novo Gama	6.227	0,00	5.550	0,00	12,20
Orizona	3.366	0,00	0	0,00	-
Três Ranchos	2.219	0,00	0	0,00	-
Jaraguá	1.213	0,00	0	0,00	-
Planaltina	410	0,00	0	0,00	-
Cidade Ocidental	0	0,00	1.037.412	0,06	-100,00
Montividiu	0	0,00	294.512	0,02	-100,00
Abadia de Goiás	0	0,00	58.594	0,00	-100,00
Itapuranga	0	0,00	30.802	0,00	-100,00
Cavalcante	0	0,00	13.992	0,00	-100,00
Gameleira de Goiás	0	0,00	12.744	0,00	-100,00
Pirenópolis	0	0,00	5.911	0,00	-100,00
Itauçu	0	0,00	4.866	0,00	-100,00
Total	2.077.221.408	100	1.867.258.309	100	11,24

Fonte: MDIC.

Elaboração: Instituto Mauro Borges / SEGPLAN-GO/Gerência de Sistematização e Disseminação de Informações Socioeconômicas – 2018.

Responsáveis Técnicos:

Clécia Satel

Heitor Afonso Ribeiro Belo

Eduiges Romanatto