

Pesquisa Industrial Mensal – PIM

Referência: janeiro/2019

Indústria goiana avança 2,6% em janeiro

De acordo com a Pesquisa Industrial Mensal (PIM/IBGE), a produção industrial de Goiás apresentou crescimento de 2,6%, na série com ajuste sazonal, ou seja, na passagem de dezembro de 2018 para janeiro de 2019. Na mesma comparação, o Brasil apresentou decréscimo de 0,8%. Dos quinze locais pesquisados, nove mostraram taxas positivas, sendo as mais acentuadas: Amazonas (5,2%), Pernambuco (3,0%), Rio Grande do Sul (2,6%). Já Mato Grosso (-5,4%), Espírito Santo (-2,6%) e Bahia (-2,2%) apontaram as quedas mais intensas nesse mês (Tabela 1).

Na comparação com janeiro de 2018, na série sem ajuste sazonal, a indústria goiana apresentou expansão de 5,8%. O setor industrial brasileiro mostrou uma diminuição de 2,6%, com dez dos quinze locais pesquisados apontando taxas negativas. Nesse mês, Amazonas (-10,5%), Mato Grosso (-9,2%) e Região Nordeste (-5,7%) assinalaram os recuos mais acentuados. Por outro lado, Paraná (8,1%), Goiás (5,8%) e Rio Grande do Sul (5,7%) apontaram as expansões mais intensas em janeiro de 2019.

Entre as atividades da indústria goiana, sete apresentaram taxa positivas com destaque para Fabricação de coque, de produtos derivados do petróleo e de biocombustíveis (97,8%), Fabricação de produtos farmoquímicos e farmacêuticos (22,9%) e Fabricação de outros produtos químicos (20,3%), conforme apresentado na Tabela 2. O decréscimo na produção industrial foi pressionado pelo comportamento negativo vindo de três atividades; Metalurgia (-35,1%), Fabricação de produtos de minerais não-metálicos (-6,8%) e indústria extrativa (-5,7%).

No acumulado de 12 meses, a indústria goiana apresentou a maior queda entre os locais pesquisados (-4,2%). Das nove atividades pesquisadas, os sinais de piora também foram sentidos em oito ramos industriais, somente Fabricação de produtos de minerais não-metálicos (21,4%) está com taxa positiva no indicador acumulado no ano. Nesse mesmo período a indústria brasileira fechou com uma variação positiva de 0,5%.

A atividade industrial no estado de Goiás começou o ano com um bom desempenho, ficando em segundo lugar no *ranking* nacional, na série sem ajuste. Esse bom resultado se deve, também, as mudanças que aconteceram no cenário político, em nível estadual e nacional que trouxeram uma certa confiança para os consumidores e empresários.

Pesquisa Industrial Mensal – PIM

Referência: janeiro/2019

Tabela 1 - Indicadores Regionais da Indústria - janeiro/2019

Local	Taxa de Variação (%)			
	Com Ajuste Sazonal	Sem Ajuste Sazonal		
		janeiro 19/ dezembro 18	janeiro/19 janeiro/18	Acumulado janeiro-janeiro 19*
Brasil	-0,8	-2,6	-2,6	0,5
Nordeste	1,0	-5,7	-5,7	-0,4
Amazonas	5,2	-10,5	-10,5	1,2
Pará	1,7	-0,1	-0,1	8,2
Ceará	-0,4	-1,4	-1,4	-0,1
Pernambuco	3,0	-5,0	-5,0	3,8
Bahia	-2,2	-5,5	-5,5	-0,1
Minas Gerais	0,7	1,2	1,2	-1,1
Espírito Santo	-2,6	-1,1	-1,1	-0,2
Rio de Janeiro	-1,3	-1,5	-1,5	1,2
São Paulo	-1,8	-5,3	-5,3	-0,1
Paraná	0,7	8,1	8,1	2,6
Santa Catarina	0,8	1,2	1,2	3,6
Rio Grande do Sul	2,6	5,7	5,7	5,4
Mato Grosso	-5,4	-9,2	-9,2	-0,9
Goiás	2,6	5,8	5,8	-4,2

Fonte: IBGE – Pesquisa Industrial Mensal
Elaboração: :Instituto Mauro Borges/SeEcon - 2019.

Tabela 2 - Produção Industrial (Goiás e Brasil – Taxa de Crescimento (%) – janeiro/2019

Atividades	Taxa de Variação (%)		
	Sem Ajuste Sazonal		
	janeiro 19/ janeiro/18	Acumulado janeiro-janeiro 19*	Acumulado 12 meses
Brasil			
Indústria Geral	-2,6	-2,6	0,5
Indústria Extrativa	1,0	1,0	1,4
Indústria de Transformação	-3,2	-3,2	0,4
Fabricação de produtos alimentícios	-4,0	-4,0	-5,6
Fabricação de coque, de produtos derivados do petróleo e de	1,1	1,1	1,5
Fabricação de outros produtos químicos	0,4	0,4	-0,6
Fabricação de produtos farmoquímicos e farmacêuticos	-22,5	-22,5	3,5
Fabricação de produtos de minerais não-metálicos	0,2	0,2	0,3
Metalurgia	-2,7	-2,7	3,0
Fabricação de produtos de metal, exceto máquinas e	6,8	6,8	2,7
Fabricação de veículos automotores, reboques e carrocerias	-3,7	-3,7	10,4
Goiás			
Indústria Geral	5,8	5,8	-4,2
Indústria Extrativa	-5,7	-5,7	-1,9
Indústria de Transformação	6,7	6,7	-4,3
Fabricação de produtos alimentícios	1,6	1,6	-2,8
Fabricação de coque, de produtos derivados do petróleo e de	97,8	97,8	-6,7
Fabricação de outros produtos químicos	20,3	20,3	-5,1
Fabricação de produtos farmoquímicos e farmacêuticos	22,9	22,9	-1,4
Fabricação de produtos de minerais não-metálicos	-6,8	-6,8	21,4
Metalurgia	-35,1	-35,1	-3,6
Fabricação de produtos de metal, exceto máquinas e	10,5	10,5	-6,6
Fabricação de veículos automotores, reboques e carrocerias	5,2	5,2	-31,5

Fonte: IBGE– Pesquisa Industrial Mensal
Elaboração: :Instituto Mauro Borges/SeEcon - 2019.

Pesquisa Industrial Mensal – PIM

Referência: janeiro/2019

****Base: últimos doze meses anteriores**

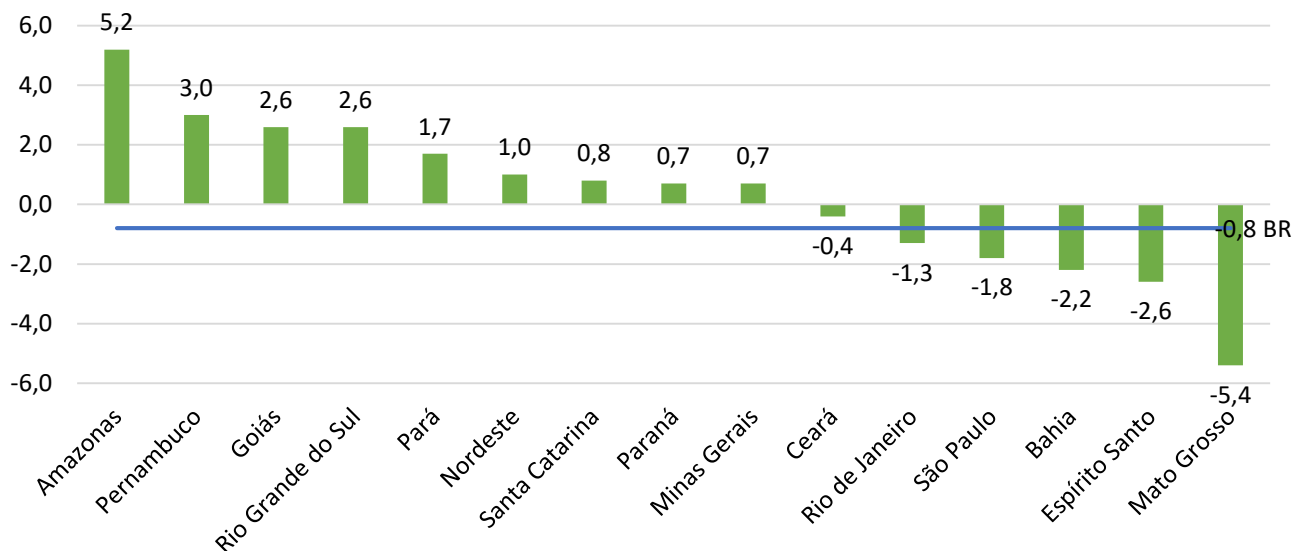
Quadro 1 - Produtos de maior influência por atividade- Goiás – janeiro de 2019

Atividades de Indústria	Janeiro 2019 / Janeiro 2018		Acumulado Janeiro-Janeiro	
	Descrição do Produto	Sinal	Descrição do Produto	Sinal
Indústrias Extrativas	minérios de cobre em bruto ou beneficiados	-	minérios de cobre em bruto ou beneficiados	-
	Fosfatos de cálcio naturais, fosfatos aluminocálcios e cré fosfato	+	fosfatos de cálcio naturais, fosfatos aluminocálcios e cré fosfato	+
	pedras britadas	-	Pedras britadas	-
	amianto em fibras ou em pó	-	Amianto em fibras ou em pó	-
	castinas e pedras calcárias	-	Castinas e pedras calcárias	-
Produtos Alimentícios	Carnes de bovinos frescas ou	+	Carnes de bovinos frescas ou	+
	óleo de soja refinado	+	Óleo de soja refinado	+
	leite esterilizado	-	Leite esterilizado	-
	milho preparado ou conservado	-	Milho preparado ou conservado	-
	carnes e miudezas de aves congeladas	+	Carnes e miudezas de aves congeladas	+
Coque, Produtos Derivados do Petróleo e Biocombustíveis	biodiesel	+	Biodiesel	+
	Álcool etílico	-	Álcool etílico	-
Outros Produtos Químicos	adubos ou fertilizantes com fósforo e potássio	+	adubos ou fertilizantes com fósforo e potássio	+
	adubos ou fertilizantes com nitrogênio, fósforo e potássio (NPK)	-	adubos ou fertilizantes com nitrogênio, fósforo e potássio (NPK)	-
	superfosfatos	+	superfosfatos	+
	Fosfatos de monoamônio	-	fosfatos de monoamônio	-
	adubos ou fertilizantes minerais ou químicos (com nitrogênio e potássio)	+	adubos ou fertilizantes minerais ou químicos (com nitrogênio e potássio)	+
Produtos farmoquímicos e farmacêuticos	medicamentos	+	medicamentos	+
Produtos de Minerais Não-Metálicos	chapas, painéis, telhas, canos, tubos ou outros	-	Chapas, painéis, telhas, canos, tubos outros artf de fibrocimentos/amianto	-
	artef. de fibrocimento s/ amianto	-	Elementos pré-fabricados para construção civil de cimento ou concreto	-
	Elementos pré-fabricados para construção civil de cimento ou concreto	-	Misturas betuminosas fabricadas com asfalto ou betumes	+
	Misturas betuminosas fabricadas com asfalto ou betumes	+	Cimentos "Portland"	+
	cimentos "Portland" massa de concreto	+	Massa de concreto	+
Metalurgia	Ouro em formas brutas para usos não monetários	-	ouro em formas brutas para usos não monetários	-
	ferronióbio	-	ferronióbio	-
	ferroniquel	+	ferroniquel	+
Produtos de Metal - exclusive Máquinas e Equipamentos	Latas de ferro e aço para embalagens de produtos diversos	+	Latas de ferro e aço para embalagens de produtos diversos	+
	Esquadrias de ferro e aço	-	Esquadrias de ferro e aço	-
	Estruturas de ferro e aço em chapas ou em outras formas	+	Estruturas de ferro e aço em chapas ou em outras formas	+
	Esquadrias de alumínio	-	Esquadrias de alumínio	-
	Palha de aço esponjas ou artefatos semelhantes	-	Palha de aço, esponjas ou artefatos semelhantes de fios de	-
Veículos automotores, Reboques e Carrocerias	automóveis com motor a diesel	-	automóveis com motor a diésel	-
	Veículos para transporte de mercadorias com motor diesel	-	veículos para o transporte de mercadorias com motor diesel	-

Pesquisa Industrial Mensal – PIM

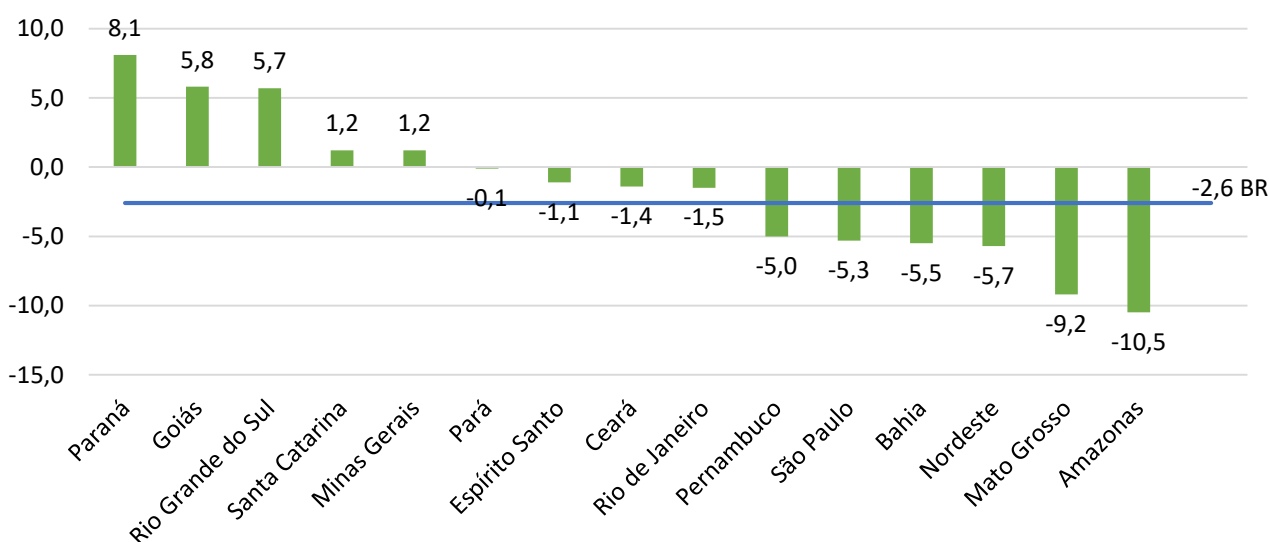
Referência: janeiro/2019

**Gráfico 1 - Produção Industrial - Brasil e Unidades da Federação Variação (%)
janeiro 19 / Com ajuste sazonal**



Fonte: IBGE - Pesquisa Industrial Mensal
Elaboração: Instituto Mauro Borges/SeEcon - 2019.

**Gráfico 2 - Produção Industrial – Brasil e Unidades da Federação Variação (%)
janeiro 19/janeiro 18**

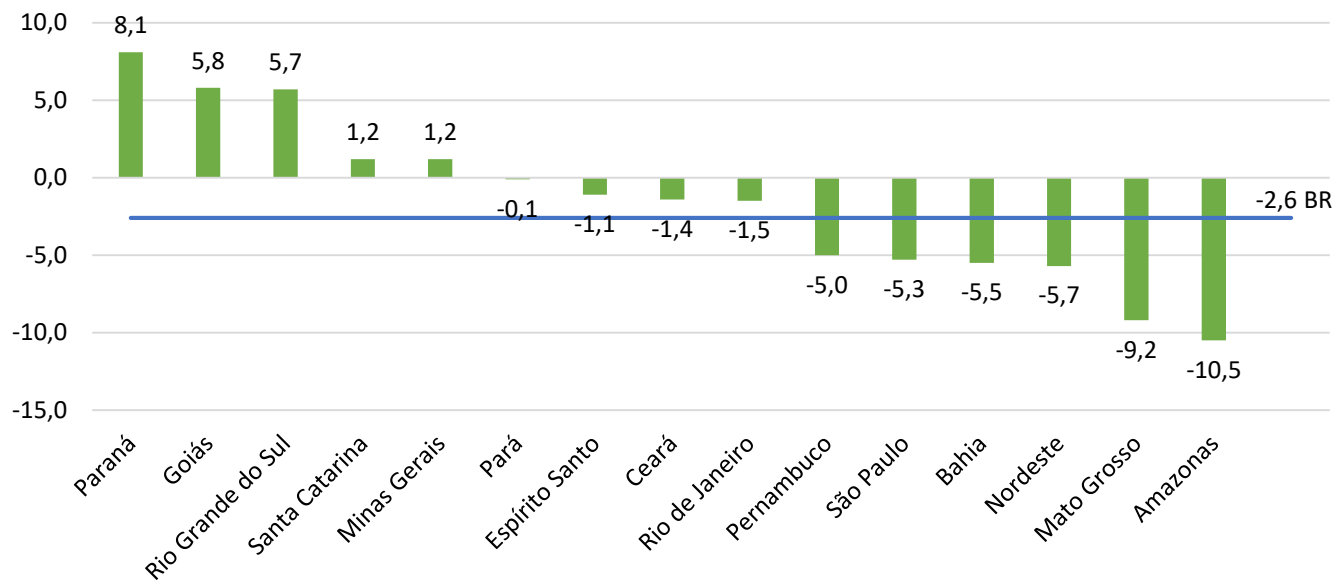


Fonte: IBGE - Pesquisa Industrial Mensal
Elaboração: Instituto Mauro Borges/SeEcon - 2019.

Pesquisa Industrial Mensal – PIM

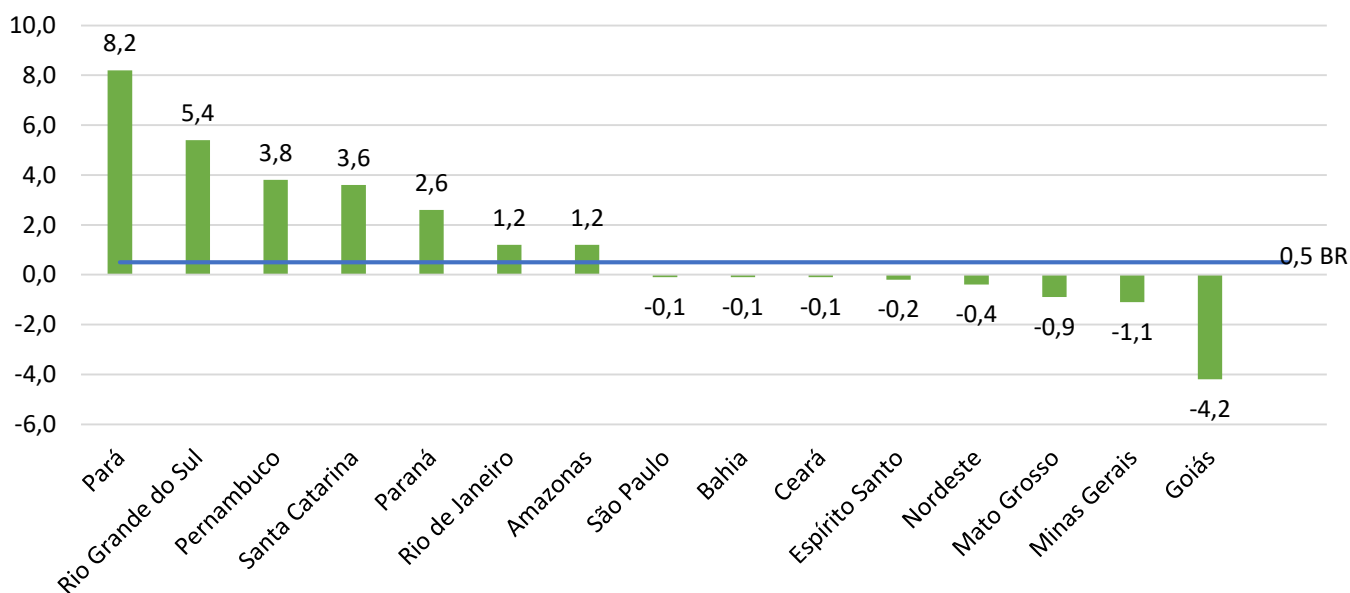
Referência: janeiro/2019

**Gráfico 3 - Produção Industrial – Brasil e Unidades da Federação Variação (%)
Acumulado no ano***



Fonte: IBGE -- Pesquisa Industrial Mensal
Elaboração: :Instituto Mauro Borges/SeEcon - 2019.

**Gráfico 4 - Produção Industrial – Brasil e Unidades da Federação Variação (%)
Acumulado 12 meses***



Fonte: IBGE -- Pesquisa Industrial Mensal
Elaboração: :Instituto Mauro Borges/SeEcon - 2019.