

Pesquisa Industrial Mensal – PIM**Referência: maio/2019****Produção Industrial Goiana cresce 13,9% em maio/2019 em relação a maio/2018 e 1,6% na comparação com o mês anterior**

Na série com ajuste sazonal, de acordo com a Pesquisa Industrial Mensal (PIM/IBGE), de abril para maio de 2019 a produção industrial goiana cresceu 1,6%. Na mesma comparação, a produção industrial brasileira teve queda de 0,2%. De quinze locais pesquisados, além de Goiás, seis apresentaram taxas positivas. Os maiores avanços ocorreram no Pará (59,1%) e no Rio de Janeiro (8,8%). Por outro lado, as quedas mais acentuadas foram identificadas no Espírito Santo (-2,2%), Rio Grande do Sul (-1,4%) e Santa Catarina (-1,3%), conforme a Tabela 1.

Na comparação com maio de 2018, a indústria goiana cresceu 13,9%. Em paralelo, a produção industrial brasileira apresentou crescimento de 7,1% com doze dos quinze locais pesquisados apontando taxas positivas. As maiores taxas foram no Paraná (27,8%), Rio Grande do Sul (19,9%) e Santa Catarina (19,3%). Adiciona-se, Goiás (13,9%), Pernambuco (13,6%), Bahia (12,3%), São Paulo (11,7%) e Ceará (11,4%) que também registraram taxas positivas acima da média nacional. Além desses estados completaram o conjunto de locais que apresentaram taxas positivas, Região Nordeste (6,6%), Mato Grosso (5,7%), Rio de Janeiro (5,1%) e Amazonas (3,0%).

Entre as atividades da indústria, prevaleceram taxas positivas em Goiás. Na transformação, dos oito segmentos pesquisados, sete apresentaram taxas positivas e somente a Fabricação de produtos de metal, exceto máquinas e equipamentos, apresentou queda. A indústria extrativa também apontou queda de 14,2% em maio, na comparação com o mesmo período do ano anterior.

Os três setores que tiveram o melhor desempenho no estado são: Fabricação de outros produtos químicos (65,7%), Fabricação de produtos de minerais não-metálicos (22,2%) e Fabricação de veículos automotores, reboques e carrocerias (21,1%). No primeiro, devido ao aumento na produção de adubos e fertilizantes. No segundo, pelo o aumento na produção de cimento; massa de concreto; chapas, painéis, telhas, canos, tubos ou outros artefatos de fibrocimento sem amianto. E no último, aumento na produção de automóveis e veículos para o transporte de mercadorias. O recuo na atividade Fabricação de produtos de metal, exceto máquinas e equipamentos (-23,2%) foi puxado pela menor produção de esquadrias de alumínio, latas de ferro e aço para embalagem de produtos diversos (Tabela 2).

No acumulado do ano, a indústria goiana mostra recuperação (3,2%). O resultado foi puxado, principalmente pelo crescimento nas atividades de fabricação de coque, de produtos derivados de petróleo e de biocombustíveis (9,4%) e a fabricação de produtos alimentícios (6,0%), com aumento na produção de carnes, óleos de soja, açúcar e leite. De outro lado, Fabricação de produtos de metal, exceto máquinas e equipamentos (-20,4%), Fabricação de veículos automotores, reboques e carrocerias (-6,6%) e Metalurgia (-4,1%) contribuíram para a perda de dinamismo da indústria no período. Ademais, nos últimos doze meses, a indústria goiana recuou de 2,5%.

O avanço observado em maio/2019, tem que ser visto com cautela, pois foi influenciado pelo efeito calendário devido a maio de 2019 que teve um dia útil a mais do que em maio de 2018. Outro fato é pela baixa base de comparação, uma vez que em maio de 2018, a atividade industrial goiana recuou 14,1%, refletindo os efeitos da paralisação dos caminhoneiros que afetou o processo de produção de várias unidades produtivas no Estado.

Pesquisa Industrial Mensal – PIM
Referência: maio/2019

Tabela 1 - Indicadores Regionais da Indústria - maio/2019

Local	Taxa de Variação (%)			
	Com Ajuste Sazonal Maio19 / Abril 19	Sem Ajuste Sazonal		
		Maio 19 / Maio 18	Acumulado Janeiro – Maio / 19*	Acumulado 12 meses **
Brasil	-0,2	7,1	-0,7	0,0
Nordeste	-0,9	6,6	-1,4	0,3
Amazonas	1,2	3,0	-1,8	-2,8
Pará	59,1	-0,7	-6,2	4,4
Ceará	-0,9	11,4	3,6	1,5
Pernambuco	-0,6	13,6	1,5	3,9
Bahia	1,1	12,3	0,1	1,4
Minas Gerais	-1,0	-2,4	-4,3	-2,1
Espírito Santo	-2,2	-17,4	-11,8	-4,1
Rio de Janeiro	8,8	5,1	-1,5	-0,1
São Paulo	0,1	11,7	0,5	-0,9
Paraná	0,7	27,8	10,4	6,3
Santa Catarina	-1,3	19,3	6,1	5,0
Rio Grande do Sul	-1,4	19,9	8,8	9,2
Mato Grosso	-0,7	5,7	-2,7	-0,9
Goiás	1,6	13,9	3,2	-2,5

Fonte: IBGE - Pesquisa Industrial Mensal

Elaboração: Instituto Mauro Borges/Secretaria de Estado da Economia de Goiás – 2019

Tabela 2 – Indicadores da produção Industrial, Goiás e Brasil, segundo atividades - maio/2019 (%)

Atividades	Taxa de Variação (%)		
	Sem Ajuste Sazonal		
	Maio 19 / Maio 18	Acumulado Janeiro – Maio/19	Acumulado 12 meses
Brasil			
Indústria Geral	7,1	-0,7	0,0
Indústria Extrativa	-18,2	-13,2	-4,1
Indústria de Transformação	11,2	1,2	0,6
Fabricação de produtos alimentícios	16,2	1,7	-4,4
Fabricação de coque, de produtos derivados do petróleo e de	-3,3	0,5	1,5
Fabricação de outros produtos químicos	6,1	1,1	0,4
Fabricação de produtos farmoquímicos e farmacêuticos	3,9	-5,8	2,1
Fabricação de produtos de minerais não-metálicos	16,3	4,5	3,0
Metalurgia	6,1	0,5	1,6
Fabricação de produtos de metal, exceto máquinas e equipamentos	14,0	7,0	5,5
Fabricação de veículos automotores, reboques e carrocerias	37,1	6,5	8,7
Goiás			
Indústria Geral	13,9	3,2	-2,5
Indústria Extrativa	-14,2	-13,9	-7,1
Indústria de Transformação	15,4	4,3	-2,3
Fabricação de produtos alimentícios	16,2	6,0	0,5
Fabricação de coque, de produtos derivados do petróleo e de	9,2	9,4	-4,0
Fabricação de outros produtos químicos	65,7	2,4	-2,7
Fabricação de produtos farmoquímicos e farmacêuticos	16,8	3,4	-3,3
Fabricação de produtos de minerais não-metálicos	22,2	-1,3	15,3
Metalurgia	9,8	-4,1	-2,0
Fabricação de produtos de metal, exceto máquinas e equipamentos	-23,2	-20,4	-11,2
Fabricação de veículos automotores, reboques e carrocerias	21,1	-6,6	-33,3

Fonte: IBGE - Pesquisa Industrial Mensal

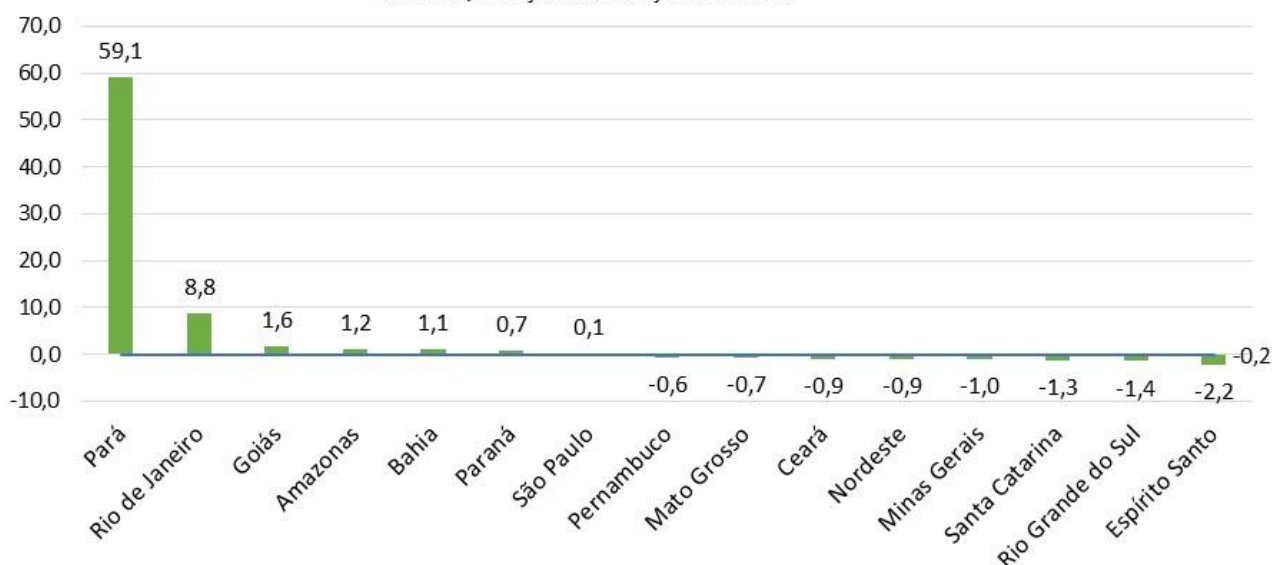
Elaboração: Instituto Mauro Borges/Secretaria de Estado da Economia de Goiás – 2019



Pesquisa Industrial Mensal – PIM

Referência: maio/2019

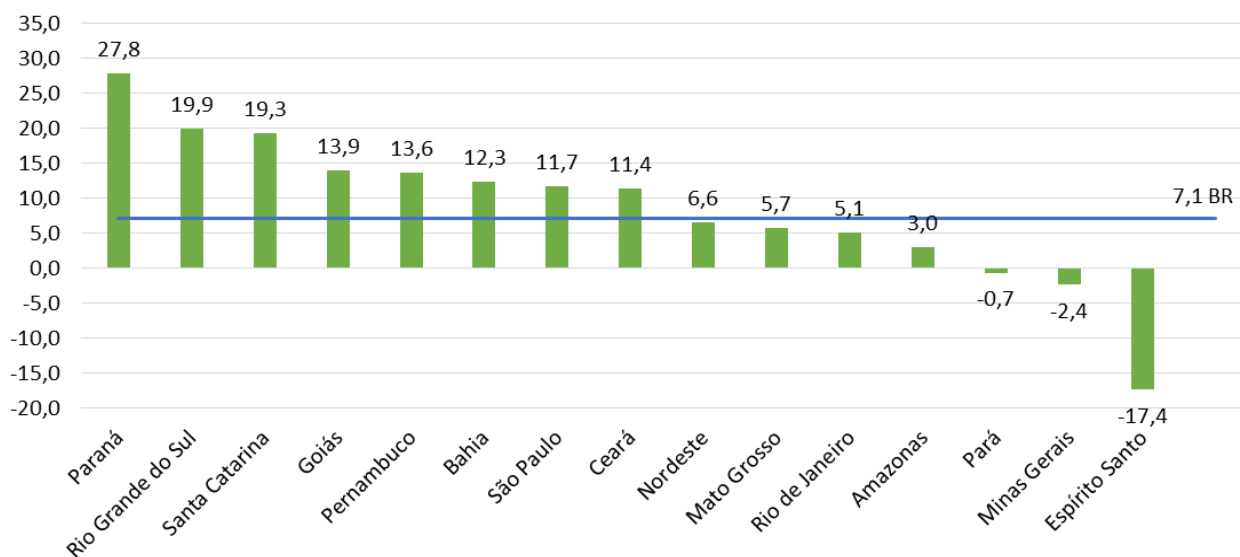
Gráfico 1 - Produção Industrial - Brasil e Unidades da Federação Variação (%)
abril 19 / março 19 com ajuste sazonal



Fonte: IBGE - Pesquisa Industrial Mensal

Elaboração: Instituto Mauro Borges/Secretaria de Estado da Economia de Goiás – 2019

Gráfico 2 - Produção Industrial – Brasil e Unidades da Federação - Variação (%)
maio 19 / maio 18



Fonte: IBGE - Pesquisa Industrial Mensal

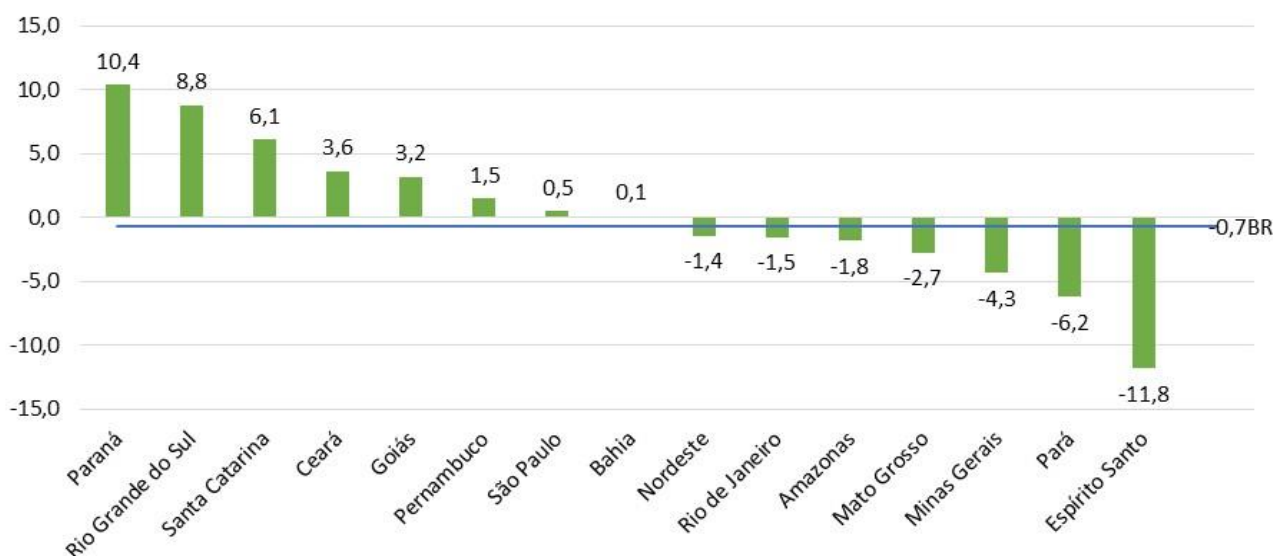
Elaboração: Instituto Mauro Borges/Secretaria de Estado da Economia de Goiás – 2019



Pesquisa Industrial Mensal – PIM

Referência: maio/2019

Gráfico 3 - Produção Industrial – Brasil e Unidades da Federação Variação (%)
Acumulado no ano*

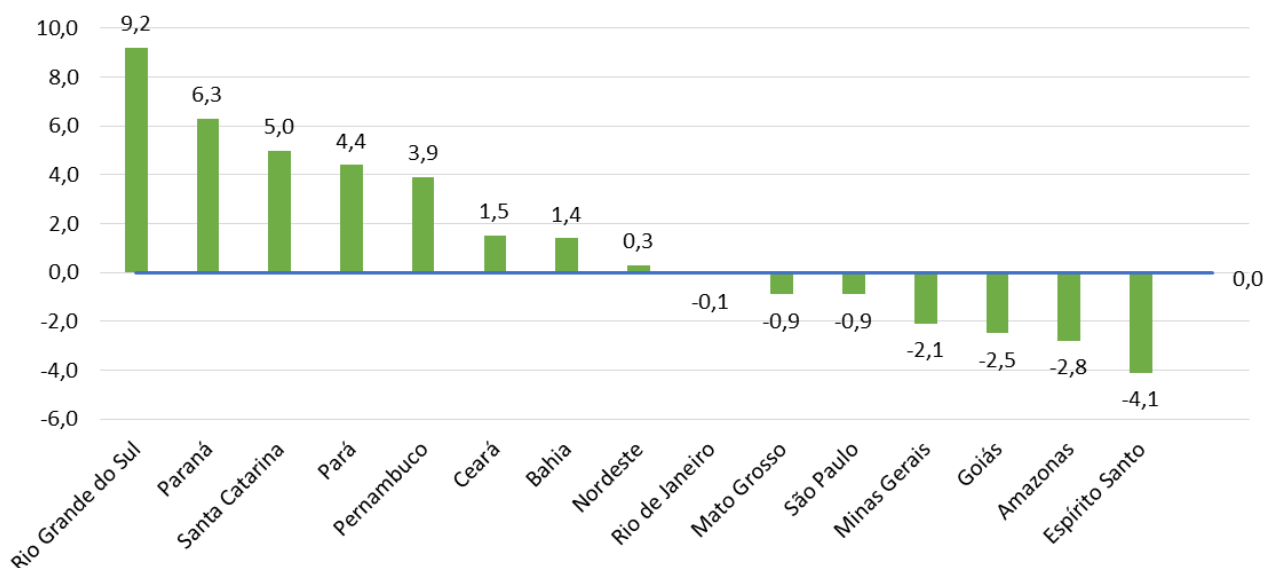


Fonte: IBGE - Pesquisa Industrial Mensal

Elaboração: Instituto Mauro Borges/Secretaria de Estado da Economia de Goiás – 2019

*Base: igual período do ano anterior

Gráfico 4 - Produção Industrial – Brasil e Unidades da Federação Variação (%)
Acumulado 12 meses*



Fonte: IBGE - Pesquisa Industrial Mensal

Elaboração: Instituto Mauro Borges/Secretaria de Estado da Economia de Goiás – 2019

Responsável Técnico:
Dinamar Maria Ferreira Marques
Analista de Planejamento e Orçamento