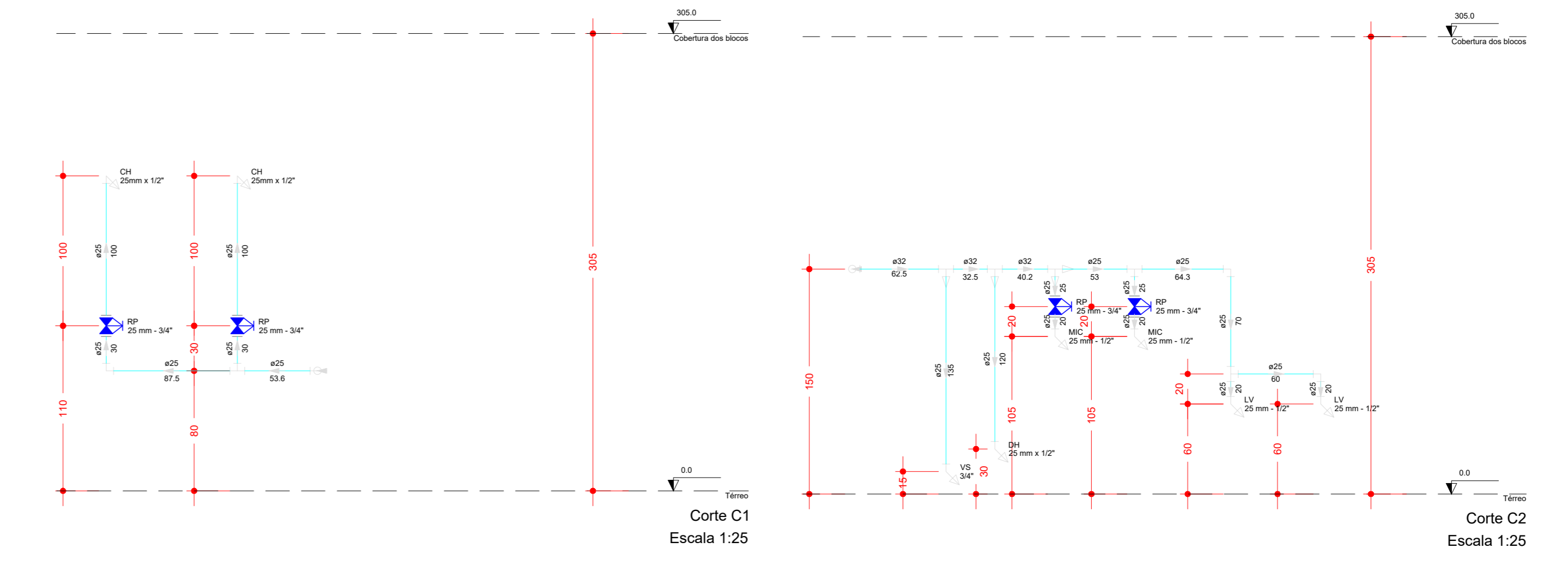
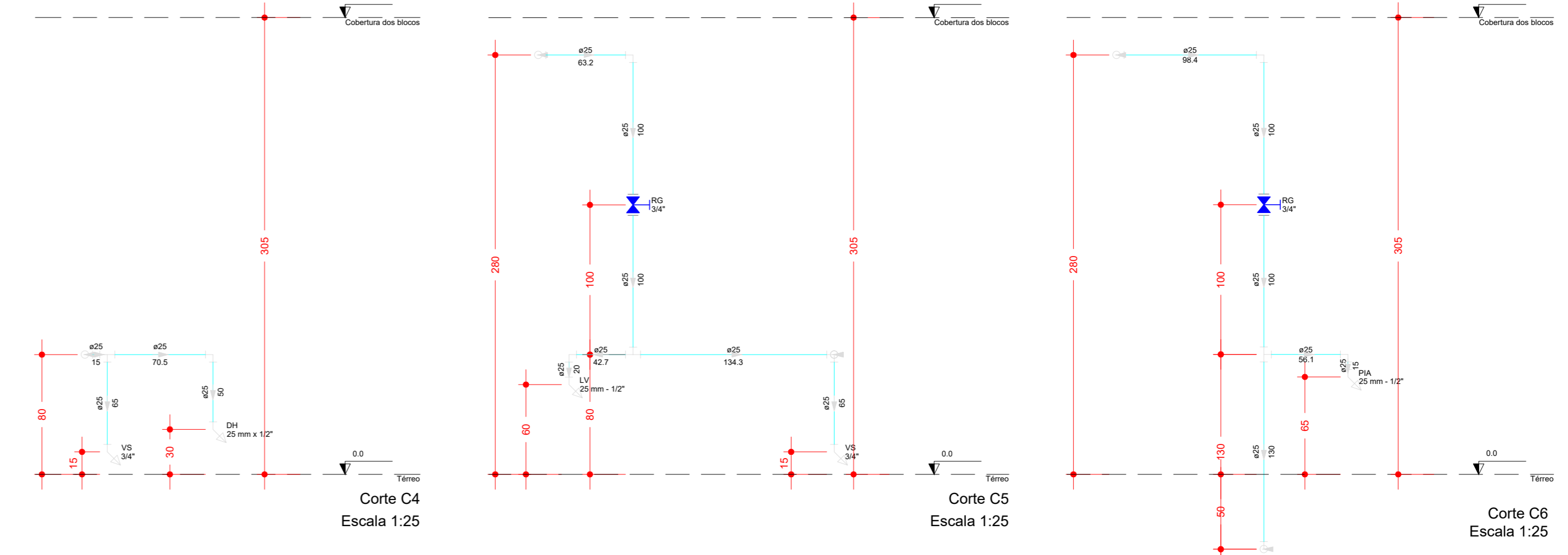


TÉRREO
Escala 1:50



Corte C1
Escala 1:25

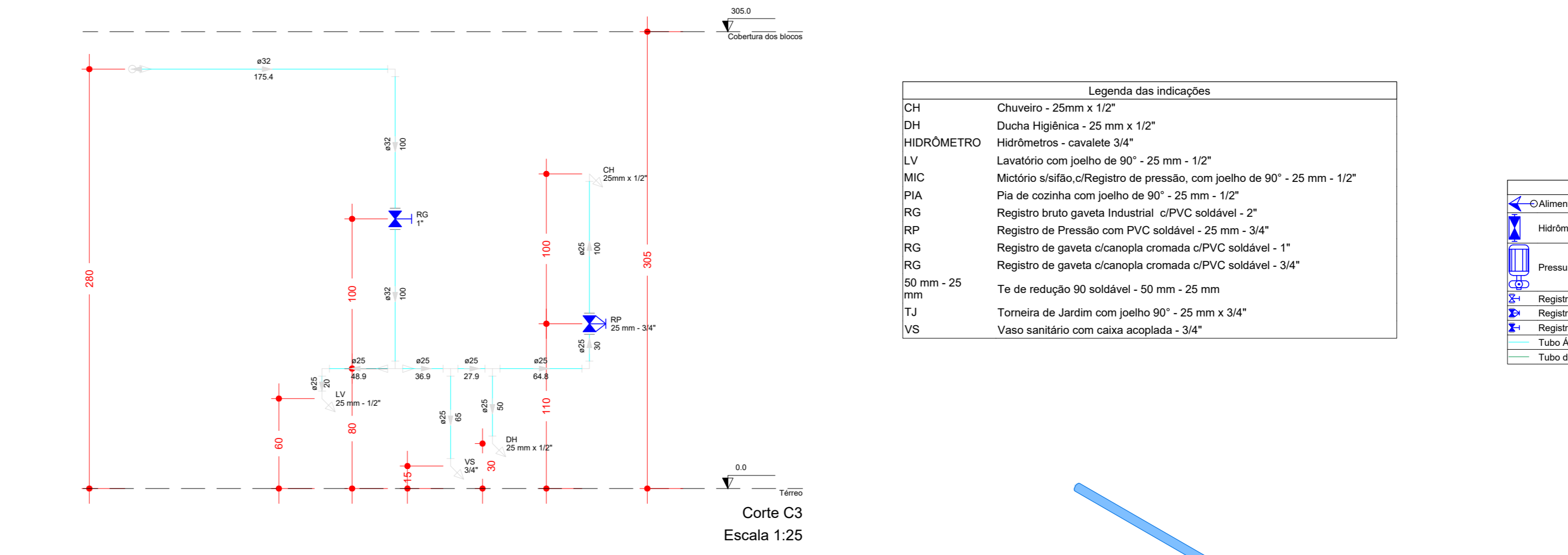
Corte C2
Escala 1:25



Corte C4
Escala 1:25

Corte C5
Escala 1:25

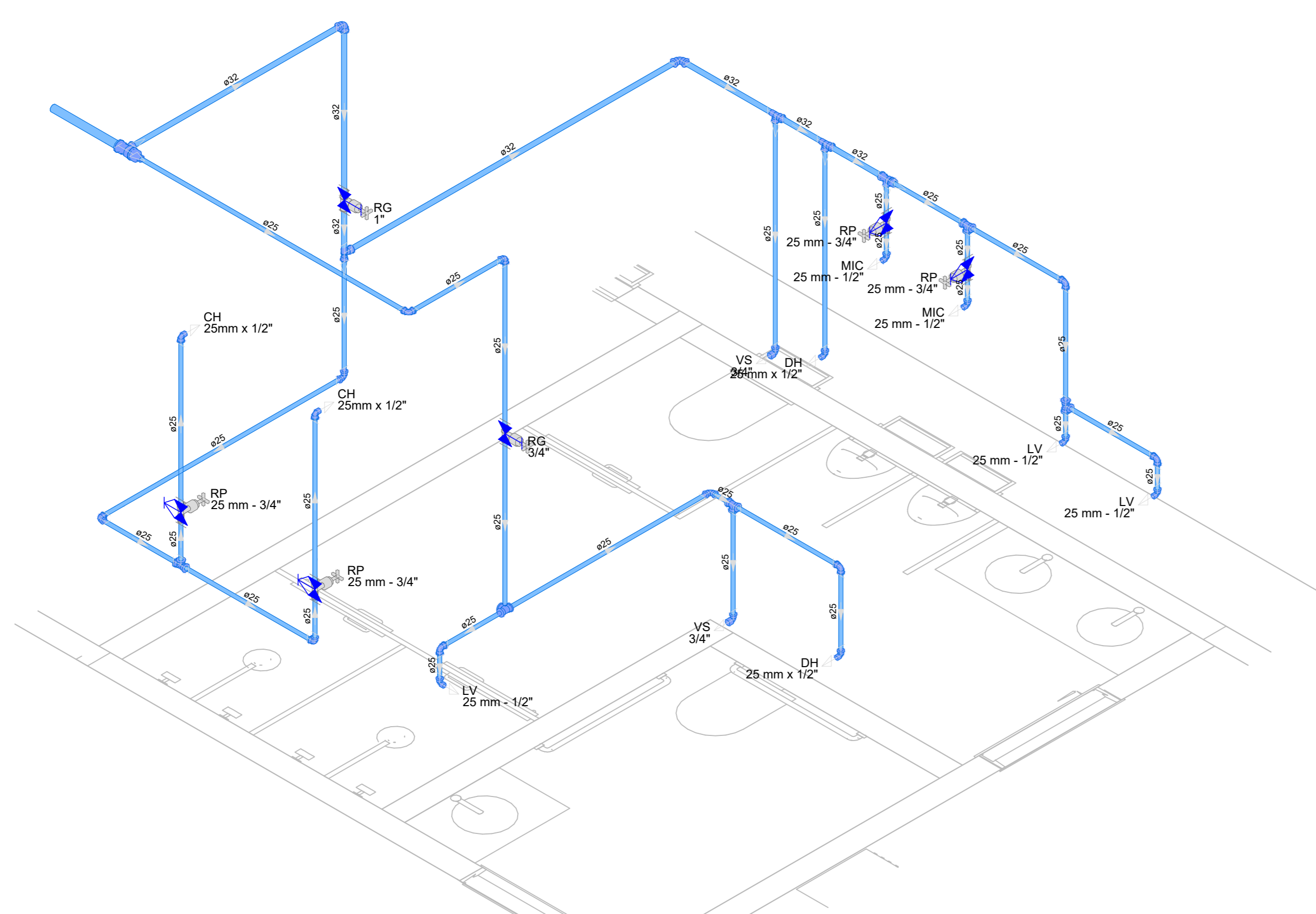
Corte C6
Escala 1:25



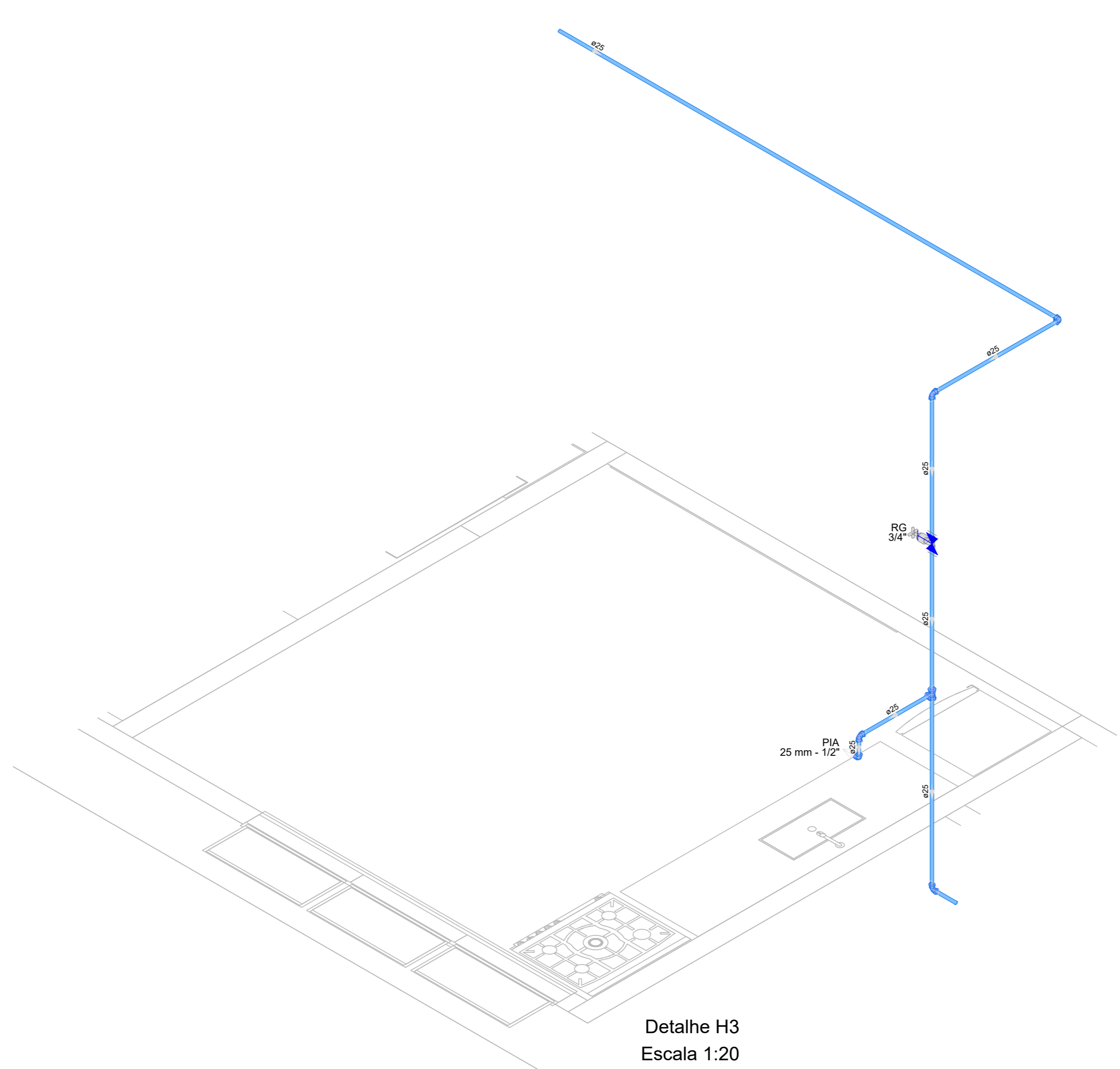
Corte C3
Escala 1:25

Legenda das Indicações	
CH	Chuveiro - 25mm x 1/2"
DH	Ducha Higiênica - 25 mm x 1/2"
HEROMETRO	Hiômetro - c/anelo 3/4"
LV	Lavatório com joelho de 90° - 25 mm - 1/2"
MIC	Mictório xifado c/Região de pressão, com joelho de 90° - 25 mm - 1/2"
PIA	Pia de cozinha com joelho de 90° - 25 mm - 1/2"
RG	Registro bruto gaveta Industrial c/PVC soldável - 2"
RP	Registro de Pressão com PVC soldável - 25 mm - 3/4"
RG	Registro de gaveta c/anelo cromado c/PVC soldável - 1"
RG	Registro de gaveta c/anelo cromado c/PVC soldável - 3/4"
90 mm - 25	Tê de redução 90 soldável - 50 mm - 25 mm
TJ	Torneira de Jardim com joelho 90° - 25 mm x 3/4"
VS	Vaso sanitário com caixa acoplada - 3/4"

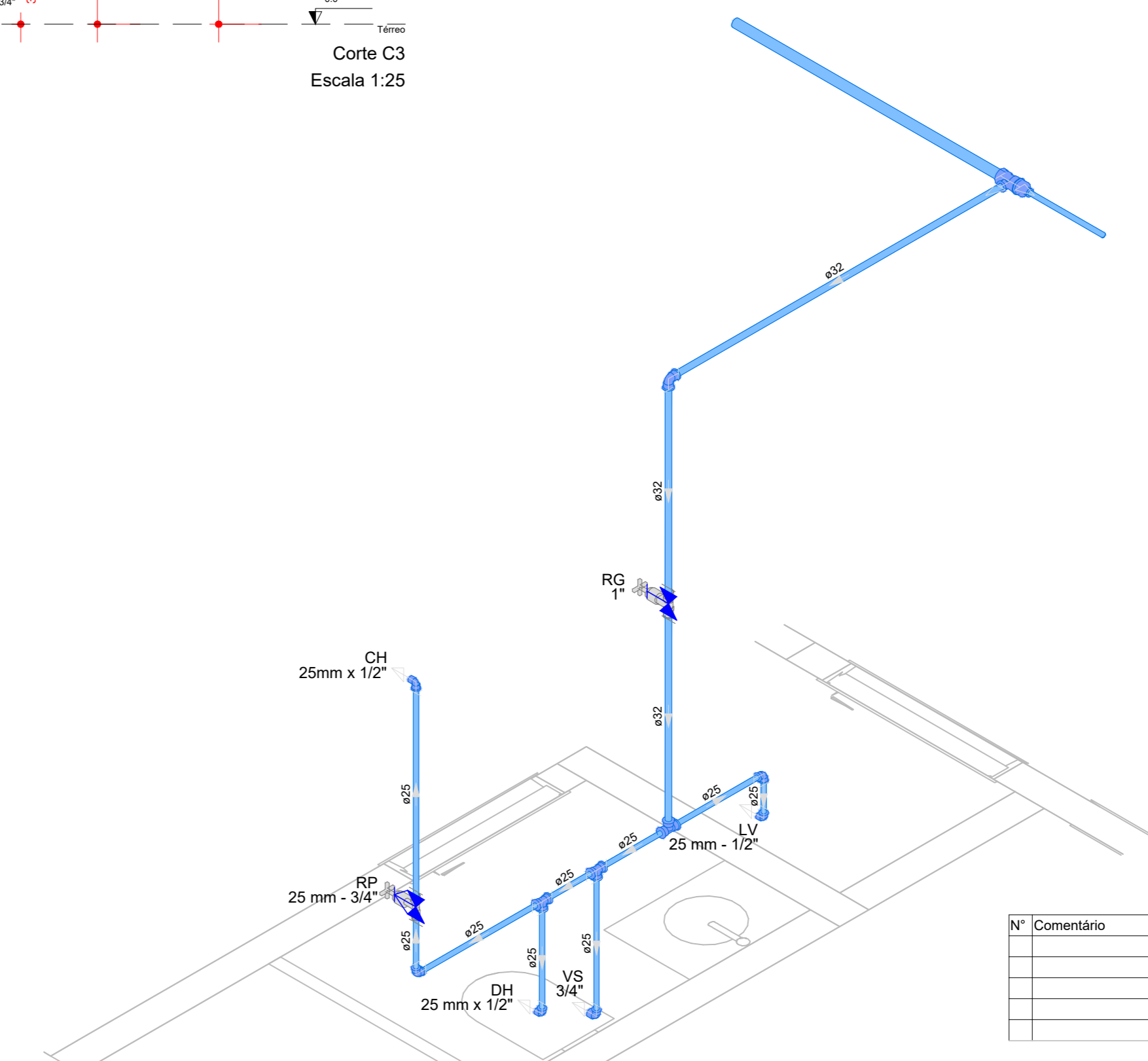
Legenda	
—	Alimentador Predial
—	Hiômetro
—	Pressurizador 3/4" Lorenzetti PL 30
—	Registro bruto gaveta Industrial c/PVC soldável
—	Registro de Pressão com PVC soldável
—	Registro de gaveta c/anelo cromado c/PVC soldável
—	Tubo Água Fria
—	Tubo de Alimentação



Detalhe H1
Escala 1:20



Detalhe H3
Escala 1:20



Detalhe H2
Escala 1:20

Nº	Comentário	Data	Auto



Comando de Apoio Logístico
Departamento de Engenharia e Construção
Avenida Condegadoe, 35 - Lt. 03/10 Setor Cidade Jardim - Goiânia - GO Fone: 3201-6374
www.bombeiros.go.gov.br

HIDRÁULICO	Unidade Bombeiro Militar 13ª Companhia Independente de Iporá Rua Carena, Cid. 10, Lt. Área, Res Parque das Estrelas, Iporá - Goiás	
	PROPRIETÁRIO: Corpo de Bombeiros Militar 33.638.099/0001-00	PROCESSO Nº: 202100011016132 Tamanho da folha 1189 x 900 (mm) Número da ART 1020210113175 Área construída: 166,15 m²
	PROJETISTA: Rogério Moita de Souza Ten QOA - Eng Civil CREA 250181D-GO	

HIDRÁULICO	
CONTEÚDO: • Legendas • Lista de Materiais • Isométricos • Planta Baixa	Folha nº: 1 1

OS DIREITOS AUTORAIS DESTA PROPOSTA PERTENCEM AOS ENGENHEIROS ACIMA CITADOS E PROIBIDA A SUA REPRODUÇÃO, MODIFICAÇÃO OU ALTERAÇÃO. LEI 9696 ART. 23